

Sha Maison

積水ハウス品質のお部屋を シャーメゾン ショップ Shop

南海電鉄高野線

堺東駅 徒歩7分

モバイルで見る



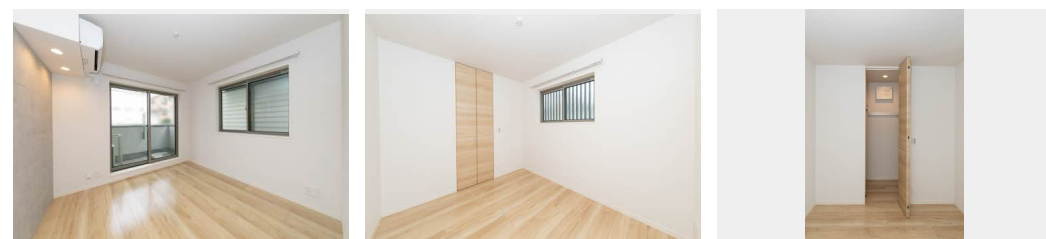
1LDK
マンション

家賃 **105,000 円**

共益費等 6,000 円

敷金 10,000 円

契約一時金 50,000 円



積水ハウスの賃貸住宅 シャーメゾン

Sha Maison

この物件の
オススメ
ポイント

重量鉄骨造3階建てです。/「エコジョーズ」採用でガスを効率的に使うことができます。/高遮音床システム「SHAIDD55」採用/無料Wi-Fi有り。/オートロックに防犯カメラ採用の防...

この物件についている こだわり設備

- 高遮音床システム
- 宅配BOX
- しゃ熱断熱複層ガラス
- インターネット無料(WiFi付)
- TVモニター付きインターホン
- オートロック
- 防犯カメラ
- 対面キッチン
- コンロ
- 3口コンロ
- IHクッキングヒーター
- 給湯設備

駐車場あり/CATV(eo光TV)/インターネット対応/インターネット無料(Wi-Fi対応)/オートロック・自動ドア/宅配BOX/掲示板/ゴミ集積場(敷地内)/駐輪場(屋根付き)/高遮音床システム「SHAIDD55」/防犯カメラ/消火器/LGBTQフレンドリー/高齢者対応可/玄関鍵(①キー②ロック)/玄関鍵(非接触キー)/玄関鍵(オプナス)/カラーモニター付ドアホン/電話配管有/システムキッチン/対面キッチン/3口IHクッキングヒーター/エコジョーズ/給湯箇所(浴室・台所・洗面所)/ユニットバス1318/24H換気システム/浴室乾燥機(暖房乾燥)

物件名 ウインドベル 堺東 0201号室
アクセス 南海電鉄高野線 堺東駅 徒歩7分
JR 阪和線 堺市駅 徒歩14分
所在地 大阪府堺市堺区南田出井町2丁1番15号
ランドマーク -

間取り 1LDK/洋室4.6 LDK12.3(帖)
専有面積/向き 42.72㎡/南(角部屋)
築年月/構造 2022年9月下旬/重量鉄骨・2階-3階建
入居/契約期間 即時/2年
駐車場 駐車場空有り/月13200円 駐車場敷金別途要

入居諸条件備考

契約一時金は契約時に借主より貸主に支払われ返還されないお金です。/24時間365日緊急時対応受付物件:専用部分内の住まいのトラブルは「シャーメゾンライフSUPPORT24」(月額880円税込)にご加入いただきます。/ご入居にかかる諸費用として、クリーニング特約料(初回契約時)27,500円(税込)、鍵交換費用(初回契約時)11,000円(税込)が必要です。/火災保険へのご加入が条件となります。*ご入居中は、借家人賠償責任保険・個人賠償責任保険が付帯された火災保険へのご加入が必要となります。積水ハウス不動産グループでは、万一の事故の際、グループが連携して迅速に対応できる「シャーメゾンライフGUARD」(*)へのご加入を推奨しております。*保険契約の取扱代理店は、積水ハウス不動産関西(株)および積水ハウス不動産パートナーズ(株)となります。/積水ハウス不動産パートナーズの保証人不要プラン『らくらくパートナー』にご加入が必要です。[新規契約時]事務手数料:33,000円(税込)、[毎月]保証料:月額賃料等の2%/諸費用及び、契約に要する費用は別途打合せ/更新料:新賃料の1ヶ月分

※消費税は10%として計算しています。※掲載されている図面・写真等は、作成方法や撮影方法・時期などにより実際とは異なる場合があります。※家具や車などは、配置のイメージであり、賃貸物件に付属していません(家具家電付き等の表示があるものを除く)。

ポイントがたまる
住んでいるだけでポイントが貯まり、
住替え時に家賃が最大3ヶ月分無料に!

らくらくパートナー
気分も手間もお財布も、らくらく。
保証人不要のらくらくパートナー

株式会社HOME PARK 堺店

TEL:072-221-2500
FAX: 072-221-2501

大阪府堺市堺区住吉橋町1丁9番5号
免許番号:大阪府知事(4)第52839号
所属団体:一般社団法人大阪府宅地建物取引業協会/公益社団法人近畿地区
不動産公正取引協議会

取引形態
仲介