

Sha Maison

積水ハウス品質のお部屋を シャーメゾン ショップ Shop

大阪メトロ谷町線

天満橋駅 徒歩6分

モバイルで見る



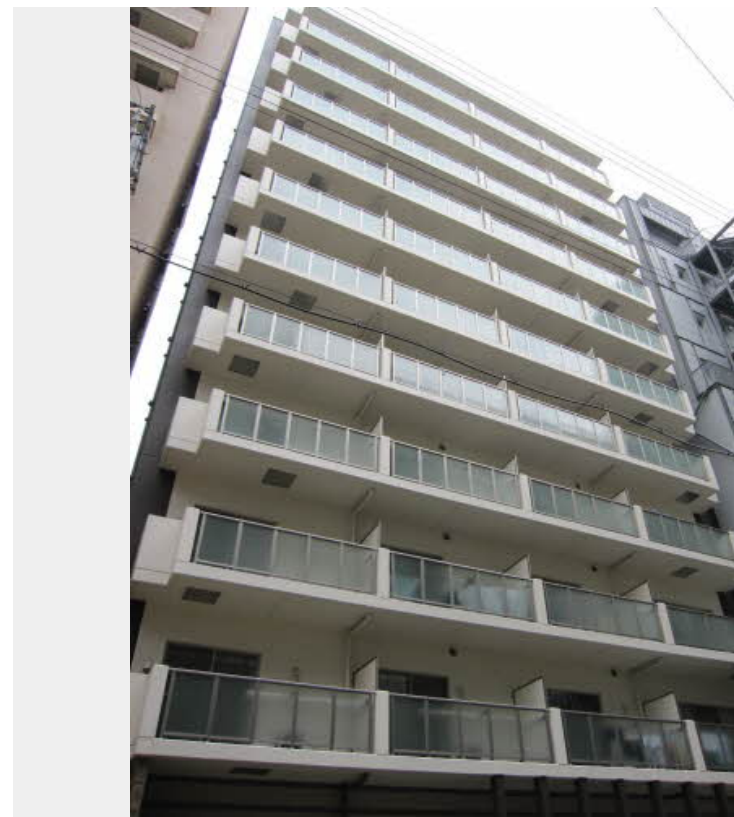
1K
マンション

家賃 **78,000 円**

共益費等 7,000 円

敷金 30,000 円

契約一時金 150,000 円



この物件の
オススメ
ポイント

積水ハウス施工の賃貸マンション／大阪メトロ谷町線「天満橋駅」まで徒歩6分／エントランスはオートロック自動扉・防犯カメラ有／手続き不要の無料Wi-Fi設備／

この物件についている こだわり設備

- 宅配BOX
- インターネット 無料(WiFi付)
- TVモニター付き インターホン
- エレベーター
- コンロ
- IHクッキングヒーター
- オール電化
- 給湯設備
- エアコン

CATV／BS／エレベーター／オール電化／宅配BOX／インターネット対応／インターネット無料(Wi-Fi対応)／LGBTQフレンドリー／高齢者対応可／モニタ付ドアホン／電磁コンロ／電気温水器／洗面化粧台／エアコン 1台／バルコニー／バス・トイレ (セパレート)

積水ハウスの賃貸住宅 シャーメゾン

Sha Maison

物件名 ルーチェ天神橋 0702号室
アクセス 大阪メトロ谷町線 天満橋駅 徒歩6分
大阪メトロ堺筋線 北浜駅 徒歩7分
所在地 大阪府大阪市中央区石町2丁目4-5
ランドマーク -

間取り 1K／K2.8 洋室9.5 (帖)
専有面積 / 向き 34.35㎡ / 北
築年月 / 構造 2006年8月上旬 / 鉄筋コンクリート・7階-11階建
入居 / 契約期間 即時 / 2年
駐車場 駐車場空無し

入居諸条件備考

契約一時金は契約時に借主より貸主に支払われ返還されないお金です。／24時間365日緊急時対応受付物件：専用部分内の住まいのトラブルは「シャーメゾンライフSUPPORT24」(月額880円税込)にご加入いただきます。／ご入居にかかる諸費用として、クリーニング特約料(初回契約時) 33,000円(税込)、鍵交換費用(初回契約時) 27,500円(税込)が必要です。／火災保険へのご加入が条件となります。＊ご入居中は、借家人賠償責任保険・個人賠償責任保険が付帯された火災保険へのご加入が必要となります。積水ハウス不動産グループでは、万一の事故の際、グループが連携して迅速に対応できる「シャーメゾンライフGUARD」(*)へのご加入を推奨しております。＊保険契約の取扱代理店は、積水ハウス不動産関西(株)および積水ハウス不動産パートナーズ(株)となります。／積水ハウス不動産パートナーズの保証人不要プラン『らくらくパートナー』に加入が必要です。[新規契約時]事務手数料：33,000円(税込)、[毎月]保証料：月額賃料等の2%／諸費用及び、契約に要する費用は別途打合せ／更新料：新賃料の1ヶ月分

※消費税は10%として計算しています。※掲載されている図面・写真等は、作成方法や撮影方法・時期などにより実際とは異なる場合があります。＊家具や車などは、配置のイメージであり、賃貸物件に付属していません(家具家電付き等の表示があるものを除く)。

ポイントがたまる
住んでいるだけでポイントが貯まり、住替え時に家賃が最大3ヶ月分無料に!

らくらくパートナー
気分も手間もお財布も、らくらく。保証人不要のらくらくパートナー

株式会社キョウシン
TEL:06-6357-3380
FAX: 06-6357-3395

南森町店
大阪府大阪市北区天神橋2丁目5-29-1階
免許番号：大阪府知事(13)第19457号
所属団体：公益社団法人全日本不動産協会 大阪府本部 / 公益社団法人近畿地区不動産公正取引協議会

取引形態
仲介