

Sha Maison

積水ハウス品質のお部屋を シャーメゾン ショップ Shop

大阪メトロ御堂筋線

昭和町駅 徒歩12分

1LDK
マンション

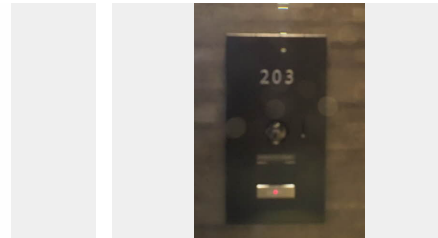
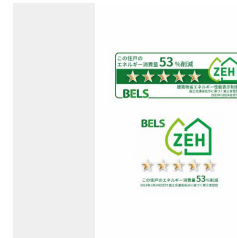
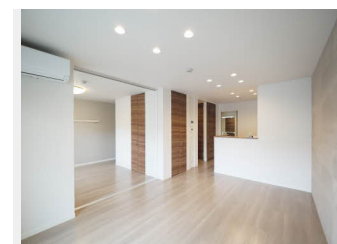
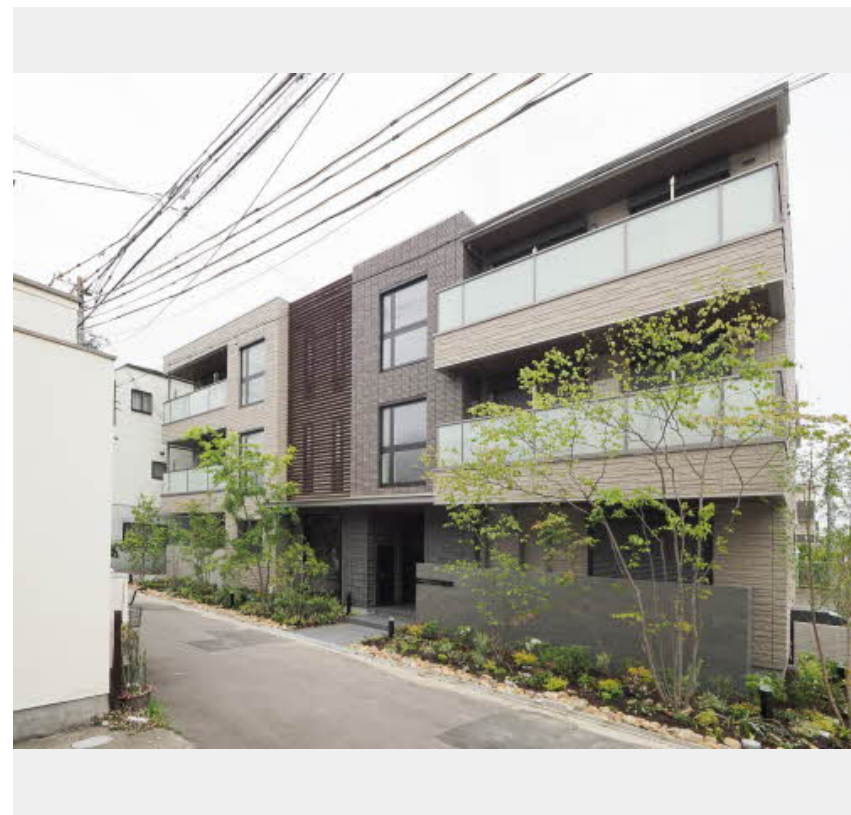
家賃 123,000 円

共益費等 10,000 円

敷金 20,000 円

契約一時金 200,000 円

モバイルで見る



積水ハウスの賃貸住宅 シャーメゾン

Sha Maison

この物件の
オススメ
ポイント

大阪メトロ御堂筋線「昭和町」駅まで徒歩12分
/Wi-Fi環境有り/エレベーター搭載物件/「エコジョーズ」採用/高遮音床システム「SHAI DD55」採用/リビングにエアコン1台付! /...

この物件についている こだわり設備

- シャーメゾン セレクション
- 屋内共用廊下タイプ
- シャーメゾン ガーデンス
- 高遮音床システム
- BELS
- シャーメゾン ZEH
- 宅配BOX
- 太陽光発電
- しゃ熱断熱 複層ガラス
- 耐震等級3
- インターネット無料(WiFi付)
- TVモニター付きインターホン

BS/CATV (e o光TV) /インターネット対応/インターネット無料 (Wi-Fi対応) /エレベーター/オートロック・自動ドア/宅配BOX/掲示板/シャーメゾンガーデンス/耐震等級3/ホテルライク/ゴミ集積場(敷地内)/駐輪場(屋根付き)/高遮音床システム「SHAI DD55」/防犯カメラ/消火器/LGBTQフレンドリー/高齢者対応可/建築物省エネ性能表示制度(BELS) /玄関鍵(①キー②ロック) /玄関鍵(オプナス) /カラーモニター付ドアホン/電話配管有/システムキッチン/対面キッチン/3口フラットコンロ/給湯器(追焚機能付) /エコジョーズ/給

物件名 シャーメゾン グランデール清和 0203号室

間取り 1LDK/洋室6.6 LDK12(帖)

アクセス 大阪メトロ御堂筋線 昭和町駅 徒歩12分
阪堺電気軌道上町線 東天下茶屋駅 徒歩12分

専有面積 / 向き 46.78㎡ / 東(角部屋)

所在地 大阪府大阪市阿倍野区阪南町3丁目29番10号

築年月 / 構造 2023年4月下旬 / 重量鉄骨・2階-3階建

ランドマーク -

入居 / 契約期間 2024年12月上旬 / 2年

駐車場 駐車場なし

入居諸条件備考

内覧・契約については、貸主の指定する仲介業者を介して行いますので、所定の仲介手数料が必要となります。
/契約一時金は契約時に借主より貸主に支払われ返還されないお金です。/24時間365日緊急時対応受付物件
;専用部分内の住まいのトラブルは「シャーメゾンライフSUPPORT 24」(月額880円税込)にご加入いただきます。
/ご入居にかかる諸費用として、町内会費 毎月 200円、クリーニング特約料(初回契約時) 44,000円(税込)、鍵交換費用(初回契約時) 14,300円(税込)が必要です。
/火災保険へのご加入が条件となります。
*ご入居中は、借家人賠償責任保険・個人賠償責任保険が付帯された火災保険へのご加入が必要となります。
積水ハウス不動産グループでは、万一の事故の際、グループが連携して迅速に対応できる「シャーメゾンライフGUARD」(*)へのご加入を推奨しております。
*保険契約の取扱代理店は、積水ハウス不動産関西(株)および積水ハウス不動産パートナーズ(株)となります。
/積水ハウス不動産パートナーズの保証人不要プラン「らくらくパートナー」に加入が必要です。
[新規契約時]事務手数料: 33,000円(税込)、[毎月]保証料: 月額賃料等の2%/諸費用及び、契約に要する費用は別途打合せ/更新料: 新賃料の1ヶ月分

※消費税は10%として計算しています。※掲載されている図面・写真等は、作成方法や撮影方法・時期などにより実際とは異なる場合があります。※家具や車などは、配置のイメージであり、賃貸物件に付属していません(家具家電付き等の表示があるものを除く)。

ポイントがたまる
住んでいるだけでポイントが貯まり、
住替え時に家賃が最大3ヶ月分無料に!

らくらくパートナー
気分も手間もお財布も、らくらく。
保証人不要のらくらくパートナー

積水ハウス不動産関西株式会社 堺賃貸営業所

TEL:072-225-5333
FAX: 072-225-5322

大阪府堺市堺区新町4番10号
免許番号: 国土交通大臣(13)第2343号
所属団体: 一般社団法人不動産流通経営協会/公益社団法人首都圏不動産公正取引協議会

取引形態
貸主