

Sha Maison

積水ハウス品質のお部屋を シャーメゾン ショップ Shop

大阪メトロ堺筋線

恵美須町駅 徒歩3分

モバイルで見る



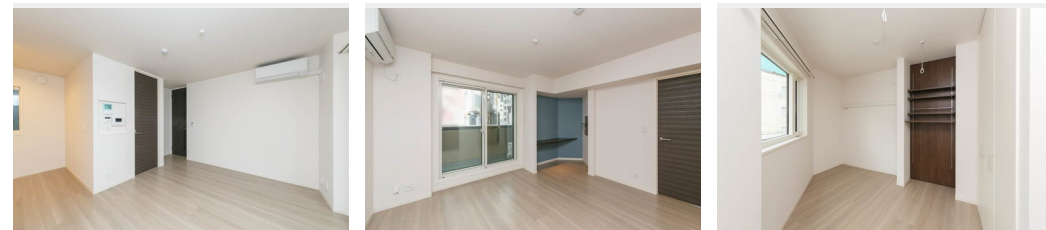
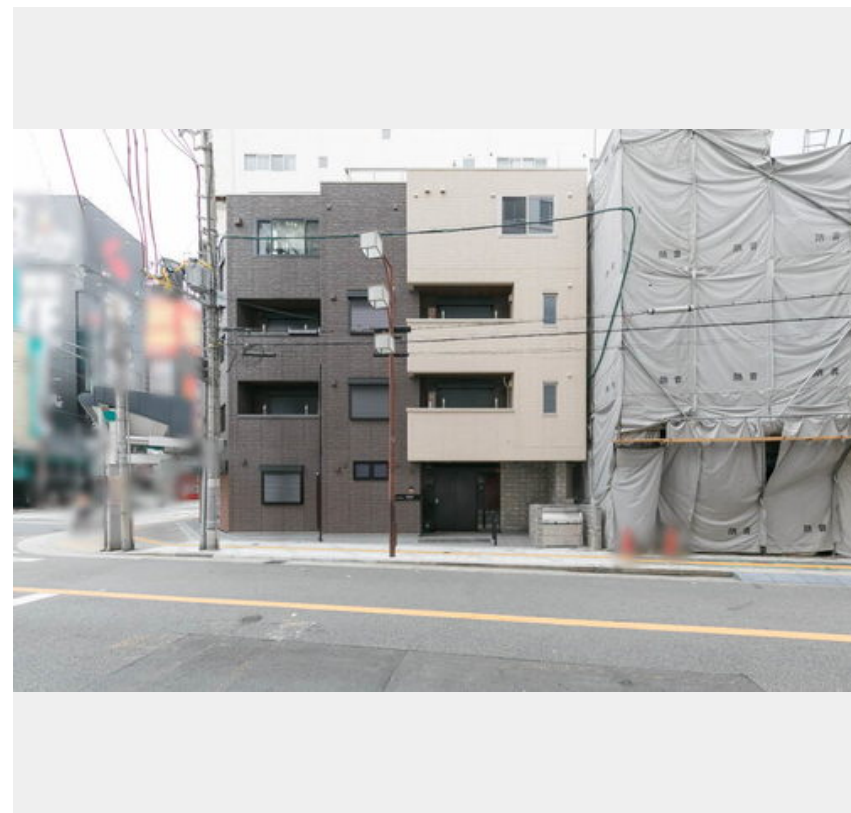
1LDK
マンション

家賃 **114,000 円**

共益費等 6,000 円

敷金 50,000 円

契約一時金 150,000 円



積水ハウスの賃貸住宅 シャーメゾン

Sha Maison

この物件の
オススメ
ポイント

Wi-Fi環境整ってます/エコジョーズ採用/リビングと洋室にそれぞれエアコン1台付(計2台)/3口コンロ付システムキッチン/浴室乾燥機付/追焚き給湯でいつでもあったかお風呂/オート・・・

この物件についている こだわり設備

- 宅配BOX
- オートロック
- 3口コンロ
- しゃ熱断熱複層ガラス
- 防犯カメラ
- 給湯設備
- インターネット無料(WiFi付)
- 警備システム
- エコジョーズ
- TVモニター付きインターホン
- コンロ
- 追い焚き給湯

BS/CATV(eo光TV)/インターネット対応/インターネット無料(Wi-Fi対応)/オートロック・自動ドア/宅配BOX/掲示板/ゴミ集積場(敷地内)/駐輪場(屋根付き)/防犯カメラ/ホームセキュリティ(セコム)/消火器/玄関鍵(①キー②ロック)/玄関鍵(オプナス)/カラーモニター付ドアホン/システムキッチン/3口フラットコンロ/給湯器(追焚機能付)/エコジョーズ/給湯箇所(浴室・台所・洗面所)/バス・トイレ(セパレート)/ユニットバス1318/24H換気システム/浴室乾燥機(暖房乾燥)/洗髪洗面化粧台/洗濯機置場(室内)/物干し/室内物干し

物件名 シャーメゾン日本橋 0302号室
アクセス 大阪メトロ堺筋線 恵美須町駅 徒歩3分
南海電鉄高野線 難波駅 徒歩10分
所在地 大阪府大阪市浪速区日本橋4丁目7番14号
ランドマーク -

間取り 1LDK/洋室7.2 LDK11.7(帖)
専有面積/向き 45.43㎡/南(角部屋)
築年月/構造 2024年7月下旬/重量鉄骨・3階-4階建
入居/契約期間 即時/2年
駐車場 駐車場なし

入居諸条件備考

契約一時金は契約時に借主より貸主に支払われ返還されないお金です。/24時間365日緊急時対応受付物件:専用部分内の住まいのトラブルは「シャーメゾンライフSUPPORT24」(月額880円税込)にご加入いただきます。/火災保険へのご加入が条件となります。*ご入居中は、借家人賠償責任保険・個人賠償責任保険が付帯された火災保険へのご加入が必要となります。積水ハウス不動産グループでは、万一の事故の際、グループが連携して迅速に対応できる「シャーメゾンライフGUARD」(*)へのご加入を推奨しております。*保険契約の取扱代理店は、積水ハウス不動産関西(株)および積水ハウス不動産パートナーズ(株)となります。/積水ハウス不動産パートナーズの保証人不要プラン『らくらくパートナー』に加入が必要です。[新規契約時]事務手数料:33,000円(税込)、[毎月]保証料:月額賃料等の2%/諸費用及び、契約に要する費用は別途打合せ/更新料:なし

※消費税は10%として計算しています。※掲載されている図面・写真等は、作成方法や撮影方法・時期などにより実際とは異なる場合があります。※家具や車などは、配置のイメージであり、賃貸物件に付属していません(家具家電付き等の表示があるものを除く)。

ポイントがたまる
住んでいるだけでポイントが貯まり、
住替え時に家賃が最大3ヶ月分無料に!

らくらくパートナー
気分も手間もお財布も、らくらく。
保証人不要のらくらくパートナー

株式会社ジェイズ
TEL:06-6532-2323
FAX: 06-6532-2324

大阪府大阪市西区南堀江1丁目15番2号エクセル四ツ橋1階
免許番号:大阪府知事(6)第45277号
所属団体:公益社団法人全日本不動産協会 大阪府本部/公益社団法人近畿
地区不動産公正取引協議会

取引形態
仲介