

# Sha Maison

積水ハウス品質のお部屋を シャーメゾン ショップ Shop

J R日豊本線

鶴崎駅 徒歩29分

モバイルで見る



2LDK  
アパート

家賃 62,000 円

共益費等 4,000 円

敷金 0 円

礼金 62,000 円

駐車場 無料

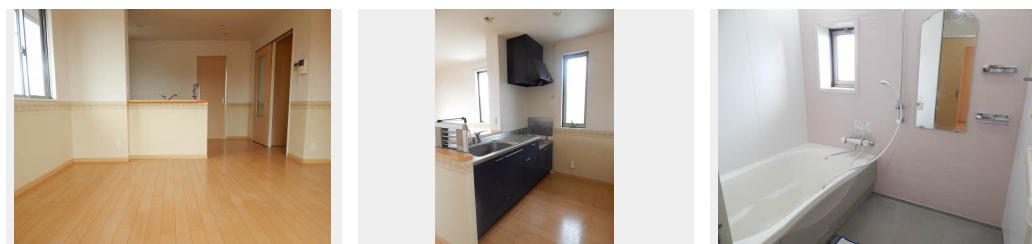


この物件の  
オススメ  
ポイント

セブンイレブン大分鶴崎工業入口店まで150m、大分銀行森支店350m/駐車場3台無料! /安心・快適な暮らしを追求する積水ハウスの技術で、入居者に選ばれ続ける賃貸住宅「シャーメゾン」...

この物件についている こだわり設備

- インターネット 無料(WiFi付)
- TVモニター付き インターホン
- 防犯カメラ
- 対面キッチン
- 給湯設備
- 追い焚き給湯
- 洗髪洗面台
- 温水洗浄便座
- WIC・納戸
- 大型収納
- 駐車場無料



積水ハウスの賃貸住宅 シャーメゾン

Sha Maison

駐車場あり/24H換気システム/CATV/ゴミ集積場(敷地内)/LGBTQフレンドリー/高齢者対応可/インターネット無料(Wi-Fi対応)/防犯カメラ/トイレ/風呂/バス・トイレ(セパレート)/洗濯機置場(室内)/玄関鍵(オプナス)/給湯器(追焚機能付)/給湯箇所(浴室・台所・洗面所)/対面キッチン/ユニットバス1418/洗髪洗面化粧台/モニター付ドアホン/トイレ(暖房洗浄便座)/ウォークインクローゼット/下駄箱/全身ミラー/バルコニー

物件名 コンフォート森 B棟 B0202号室

間取り 2LDK/LDK14.1 洋室4.6 洋室6.2(帖)

アクセス J R日豊本線 鶴崎駅 徒歩29分  
バス、森町 バス停 徒歩2分

専有面積 / 向き 57.81㎡ / 南西

所在地 大分県大分市大字森

築年月 / 構造 2006年9月下旬 / 軽量鉄骨・2階-2階建

ランドマーク ●大分銀行 森支店/距離320m

入居 / 契約期間 2024年12月下旬 / 2年

駐車場 駐車場3台無料 / 舗装白線引

入居諸条件備考

シャーメゾンライフSUPPORT24(月額880円税込)にご加入いただきます。/ご入居にかかる諸費用として、クリーニング特約料 75,240円(税込)、町内会費 毎月 400円が必要です。/火災保険へのご加入が条件となります。\*ご入居中は、借家人賠償責任保険・個人賠償責任保険が付帯された火災保険へのご加入が必要となります。積水ハウス不動産グループでは、万一の事故の際、グループが連携して迅速に対応できる「シャーメゾンライフGUARD」(\*)へのご加入を推奨しております。\*保険契約の取扱代理店は、積水ハウス不動産九州(株)および積水ハウス不動産パートナーズ(株)となります。/積水ハウス不動産パートナーズの保証人不要プラン『らくらくパートナー』にご加入が必要です。[新規契約時]事務手数料: 33,000円(税込)、[毎月]保証料: 月額賃料等の2%/諸費用及び、契約に要する費用は別途打合せ/更新料: 30,000円

\*消費税は10%として計算しています。\*掲載されている図面・写真等は、作成方法や撮影方法・時期などにより実際とは異なる場合があります。\*家具や車などは、配置のイメージであり、賃貸物件に付属していません(家具家電付き等の表示があるものを除く)。

ポイントがたまる  
住んでいるだけでポイントが貯まり、  
住替え時に家賃が最大3ヶ月分無料に!

らくらくパートナー  
気分も手間もお財布も、らくらく。  
保証人不要のらくらくパートナー

株式会社別大興産 下郡営業所

TEL:097-503-8100  
FAX: 097-503-8101

大分県大分市大字下郡1544番地1  
免許番号: 国土交通大臣免許 (02) 第008722号  
所属団体: (公社)大分県宅地建物取引業協会 / (一社)九州不動産公正取引協議会

取引形態  
仲介