

Sha Maison

積水ハウス品質のお部屋を シャーメゾン ショップ Shop

大分バス

バス J A全農おおいた 下車 徒歩4分

モバイルで見る



1LDK
アパート

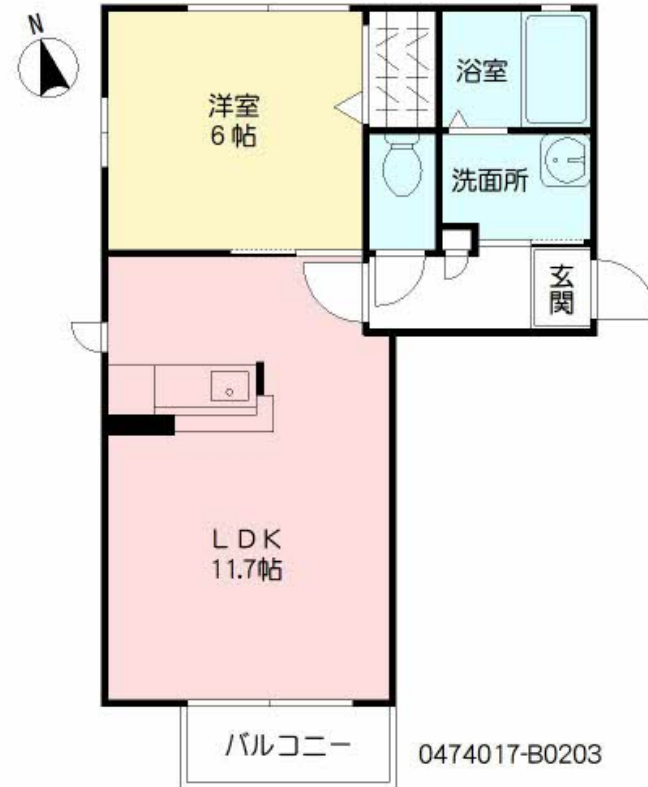
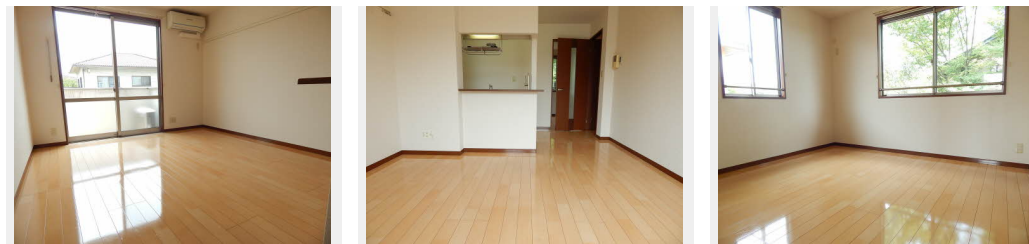
家賃 **58,000 円**

共益費等 3,500 円

敷金 0 ヶ月

礼金 1 ヶ月

駐車場 無料



積水ハウスの賃貸住宅 シャーメゾン

Sha Maison

この物件の
オススメ
ポイント

インターネット無料・使い放題の物件です！(Wi-Fi対応)
) スマートフォン、タブレットも快適に使えます！！駐車場
1台分無料☆/使い勝手が良く女性に人気の対面キッチンタイ
プ♪/雨の日で・・・

この物件についている こだわり設備

- インターネット無料(WiFi付)
- 動画視聴サービス
- TVモニター付きインターホン
- 防犯カメラ
- 対面キッチン
- 洗髪洗面台
- 室内物干
- 温水洗浄便座
- エアコン
- 駐車場無料

駐車場あり/インターネット無料(Wi-Fi対応)/動画視聴サービス/防犯カメラ/ゴミ集積場(敷地内)/CATV/LGBTQフレンドリー/高齢者対応可/24H換気システム/玄関鍵(①キー②ロック)/トイレ/対面キッチン/洗髪洗面化粧台/モニター付ドアホン/トイレ(暖房洗浄便座)/地デジ対応(CATV対応)/風呂/全身ミラー/バルコニー/下駄箱/室内物干し/バス・トイレ(セパレート)/洗濯機置場(室内)/エアコン

物件名 モンポエーム II棟 * B0203号室

間取り 1LDK/LDK11.7 洋室6(帖)

アクセス バス、JA全農おおいた バス停 徒歩4分
JR久大本線 古国府駅 徒歩10分

専有面積 / 向き 40.41㎡/南

所在地 大分県大分市古国府6丁目

築年月 / 構造 2006年1月下旬/軽量鉄骨・2階-2階建

入居 / 契約期間 即時/2年

ランドマーク ●フィットネスクラブ レフコ大分/距離400m

駐車場 駐車場無料/舗装白線引

入居諸条件備考

シャーメゾンライフSUPPORT24(月額880円税込)にご加入いただきます。/ご入居にかかる諸費用として、クリーニング特約料 52,800円(税込)、町内会費 毎月 400円が必要です。/火災保険へのご加入が条件となります。*ご入居中は、借家人賠償責任保険・個人賠償責任保険が付帯された火災保険へのご加入が必要となります。積水ハウス不動産グループでは、万一の事故の際、グループが連携して迅速に対応できる「シャーメゾンライフGUARD」(*)へのご加入を推奨しております。*保険契約の取扱代理店は、積水ハウス不動産九州(株)および積水ハウス不動産パートナーズ(株)となります。/積水ハウス不動産パートナーズの保証人不要プラン『らくらくパートナー』にご加入が必要です。[新規契約時]事務手数料:33,000円(税込)、[毎月]保証料:月額賃料等の2%/諸費用及び、契約に要する費用は別途打合せ/更新料:30,000円

※消費税は10%として計算しています。※掲載されている図面・写真等は、作成方法や撮影方法・時期などにより実際とは異なる場合があります。※家具や車などは、配置のイメージであり、賃貸物件に付属していません(家具家電付き等の表示があるものを除く)。

ポイントがたまる
住んでいるだけでポイントが貯まり、
住替え時に家賃が最大3ヶ月分無料に!

らくらくパートナー
気分も手間もお財布も、らくらく。
保証人不要のらくらくパートナー

株式会社別大興産 南大分営業所

TEL:097-540-7011
FAX: 097-540-7007

大分県大分市豊鏡2丁目4-5
免許番号: 国土交通大臣免許 (02) 第008722号
所属団体: (公社)大分県宅地建物取引業協会 / (一社)九州不動産公正取引協議会

取引形態
仲介