

Sha Maison

積水ハウス品質のお部屋を シャーメゾン ショップ Shop

J R日豊本線

大分駅 徒歩19分

2LDK
マンション

家賃 **136,000 円**

共益費等 4,500 円

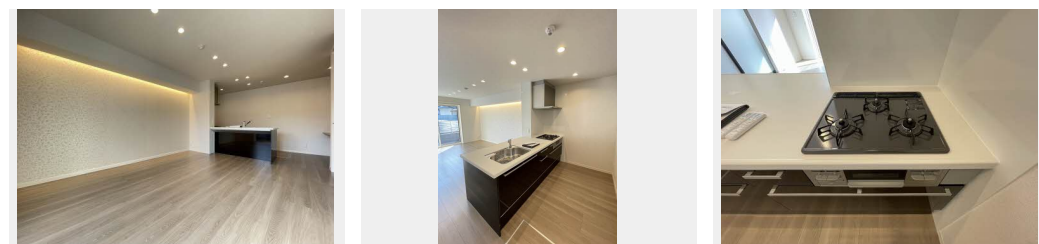
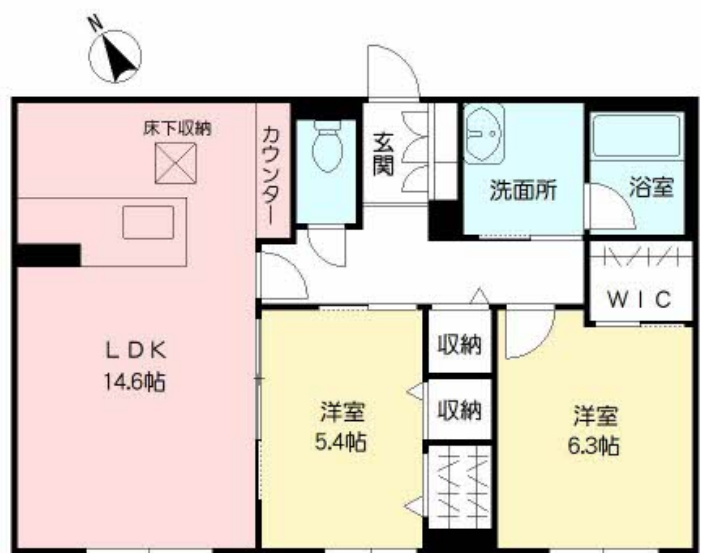
敷金 0 円

礼金 2 ヶ月

モバイルで見る



駐車場 無料



積水ハウスの賃貸住宅 シャーメゾン

Sha Maison

この物件の
オススメ
ポイント

積水ハウスの3階建てマンション「ベレオシリーズ」です♪インターネット無料（J-COM仕様）☆ペット可（室内小型犬・猫2匹まで）※ペット飼育時は礼金1ヵ月追加となります。マルキョウ大・・・

この物件についている こだわり設備

- 高遮音床システム
- 宅配BOX
- しゃ熱断熱複層ガラス
- インターネット無料(WiFi付)
- TVモニター付きインターホン
- オートロック
- 防犯カメラ
- ペット相談可
- 対面キッチン
- コンロ
- 3口コンロ
- 給湯設備

駐車場あり / 24H換気システム / CATV / 地デジ対応 (CATV対応) / インターネット無料 (Wi-Fi対応) / ペット相談可 (犬・猫可) / オートロック / 高遮音床システム「SHAIDD55」 / 宅配BOX / 屋外共用水栓 / 駐輪場 (屋根付き) / 防犯カメラ / LGBTQフレンドリー / 高齢者対応可 / 玄関鍵 (①キー②ロック) / トイレ / 給湯器 (追焚機能付) / 対面キッチン / システムキッチン / 給湯箇所 (浴室・台所・洗面所) / 風呂 / バス・トイレ (セパレート) / ユニットバス1418 / 3口コンロ / 浴室乾燥機 (暖房乾燥) / 洗髪洗面化粧台 / モニタ付ドアホン / ト

入居諸条件備考

シャーメゾンライフSUPPORT24 (月額880円税込) にご加入いただきます。/ ご入居にかかる諸費用として、クリーニング特約料 87,120円 (税込)、町内会費 毎月 450円が必要。/ 火災保険へのご加入が条件となります。*ご入居中は、借家人賠償責任保険・個人賠償責任保険が付帯された火災保険へのご加入が必要となります。積水ハウス不動産グループでは、万一の事故の際、グループが連携して迅速に対応できる「シャーメゾンライフGUARD」(*)へのご加入を推奨しております。*保険契約の取扱代理店は、積水ハウス不動産九州(株)および積水ハウス不動産パートナーズ(株)となります。/ 積水ハウス不動産パートナーズの保証人不要プラン『らくらくパートナー』にご加入が必要です。[新規契約時] 事務手数料: 33,000円 (税込)、[毎月] 保証料: 月額賃料等の2% / 諸費用及び、契約に要する費用は別途打合せ / ペット飼育の場合は、追加でお家賃1ヶ月分の礼金を頂戴いたします。/ 更新料: 68,000円

物件名 ベレオ西大道 * A0103号室

アクセス J R日豊本線 大分駅 徒歩19分

所在地 大分県大分市西大道2丁目

ランドマーク ●マルキョウ大道店 / 距離250m

間取り 2LDK / LDK 14.6 洋室6.3 洋室5.4 (帖)

専有面積 / 向き 66.45㎡ / 南西

築年月 / 構造 2022年3月中旬 / 重量鉄骨・1階-3階建

入居 / 契約期間 2025年2月上旬 / 2年

駐車場 駐車場2台無料 / 舗装白線引

※消費税は10%として計算しています。※掲載されている図面・写真等は、作成方法や撮影方法・時期などにより実際とは異なる場合があります。※家具や車などは、配置のイメージであり、賃貸物件に付属していません (家具家電付き等の表示があるものを除く)。

ポイントがたまる
住んでいるだけでポイントが貯まり、住替え時に家賃が最大3ヶ月分無料に!

らくらくパートナー
気分も手間もお財布も、らくらく。保証人不要のらくらくパートナー

プロパティワコー株式会社 大分大道店

TEL:097-543-2525
FAX: 097-543-4431

大分県大分市西大道2丁目3番5号
免許番号: 大分県知事免許 (05) 第002727号
所属団体: (公社) 全日本不動産協会 / (一社) 九州不動産公正取引協議会

取引形態
仲介