

# Sha Maison

積水ハウス品質のお部屋を シャーメゾン ショップ Shop

J R 白新線

新発田駅 徒歩19分

モバイルで見る



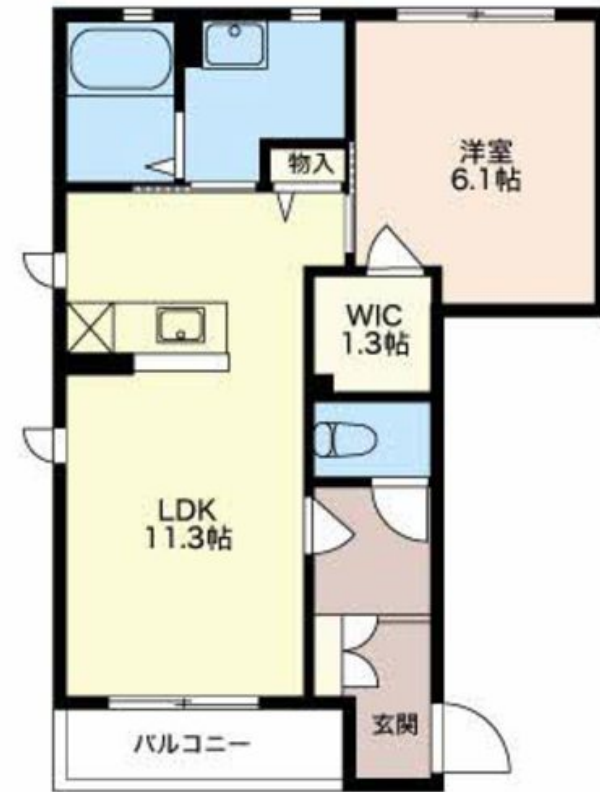
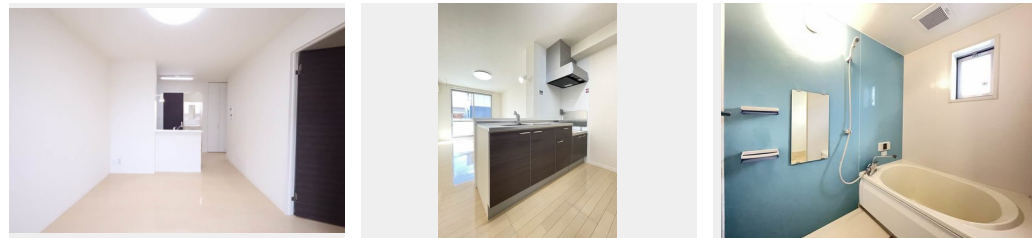
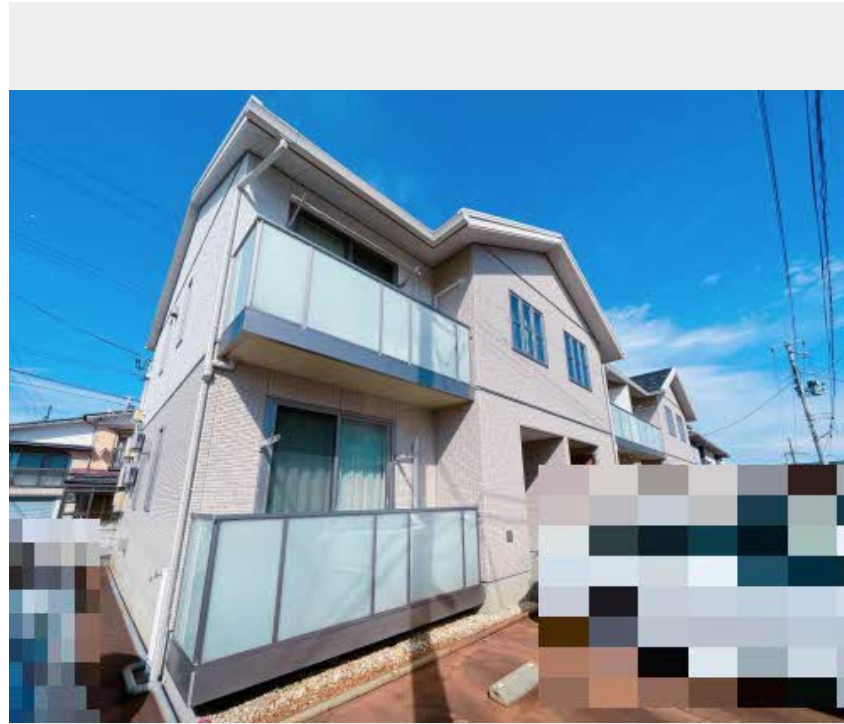
**1LDK**  
アパート

家賃 **56,000 円**

共益費等 3,900 円

敷金 0 円

礼金 60,000 円



積水ハウスの賃貸住宅 シャーメゾン

Sha Maison

この物件の  
オススメ  
ポイント

インターネットWi-Fiが無料で使える/積水ハウス施工のシャーメゾン

## この物件についている こだわり設備

- しゃ熱断熱複層ガラス
- インターネット無料(WiFi付)
- TVモニター付きインターホン
- 防犯ガラス
- 対面キッチン
- 給湯設備
- 追い焚き給湯
- 洗髪洗面台
- 室内物干
- 温水洗浄便座
- エアコン
- 間接照明

駐車場あり/造園・植栽/ゴミ集積場(敷地内)/駐輪場(屋根付き)/外灯/インターロック  
/外周フェンス/駐車場舗装白線引/階段灯/防音(2F床ALC板)/インターネット無料  
(Wi-Fi対応)/LGBTQフレンドリー/高齢者対応可/玄関鍵(デジタルロック)/給湯器  
(追焚機能付)/モニター付ドアホン/エアコン/対面キッチン/室内物干し/ピックアップレール/アク  
セントクロス/スライディングライト/フローリング/ストッカー/電話配管有/シャワー/洗髪洗面  
化粧台/しゃ熱断熱複層ガラス/防犯ガラス/バルコニー/下駄箱/照明器具(LED)/バス・トイレ

物件名 カーティアスC 0103号室  
アクセス J R 白新線 新発田駅 徒歩19分  
所在地 新潟県新発田市大栄町4丁目  
ランドマーク -

間取り 1LDK/洋室6.1 LDK11.3 WIC1.3(帖)  
専有面積/向き 44.4㎡/南  
築年月/構造 2013年1月/軽量鉄骨・1階-2階建  
入居/契約期間 即時/2年  
駐車場 有(別途お問い合わせ下さい)

入居諸条件備考

保証人不要プラン要加入/シャーメゾンライフSUPPORT24(月額880円税込)にご加入いただきます。  
/ご入居にかかる諸費用として、デジタルキー設定料 7,000円(税込)/ハウスクリーニング費 68,200円(税  
込)/諸費用500円が必要です。/火災保険へのご加入が条件となります。\*ご入居中は、借家人賠償責任保険・  
個人賠償責任保険が付帯された火災保険へのご加入が必要となります。積水ハウス不動産グループでは、万  
一の際、グループが連携して迅速に対応できる「シャーメゾンライフGUARD」(\*)へのご加入を推奨して  
おります。\*保険契約の取扱代理店は、積水ハウス不動産中部(株)および積水ハウス不動産パートナーズ(株)  
となります。/積水ハウス不動産パートナーズの保証人不要プラン『らくらくパートナー』に加入が必要です。  
【新規契約時】事務手数料: 33,000円(税込)、【毎月】保証料: 月額賃料等の2%/諸費用及び、契約に  
要する費用は別途打合せ/更新料: 40,000円

\*消費税は10%として計算しています。\*掲載されている図面・写真等は、作成方法や撮影方法・時期などにより実際とは異なる場合があります。\*家具や車などは、配置のイメージであり、賃貸物件に付属しておりません(家具家電付き等の表示があるものを除く)。

**ポイントがたまる**  
住んでいるだけでポイントが貯まり、  
住替え時に家賃が最大3ヶ月分無料に!

エイブルネットワーク新潟新発田店

TEL:0254-26-1110  
FAX: 0254-26-3352

新潟県新発田市本町3丁目5番16号  
免許番号: 新潟県知事免許(1)第5591号  
所属団体: (公社)新潟県宅地建物取引業協会 / (公社)首都圏不動産公正  
取引協議会 / (公財)日本賃貸住宅管理協会 (ほか)

取引形態  
仲介