

Sha Maison

積水ハウス品質のお部屋を シャーメゾン ショップ Shop

J R 信越本線

新潟駅 距離4.2km

モバイルで見る



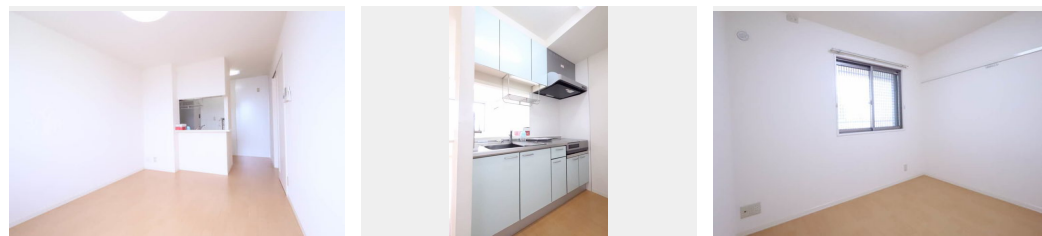
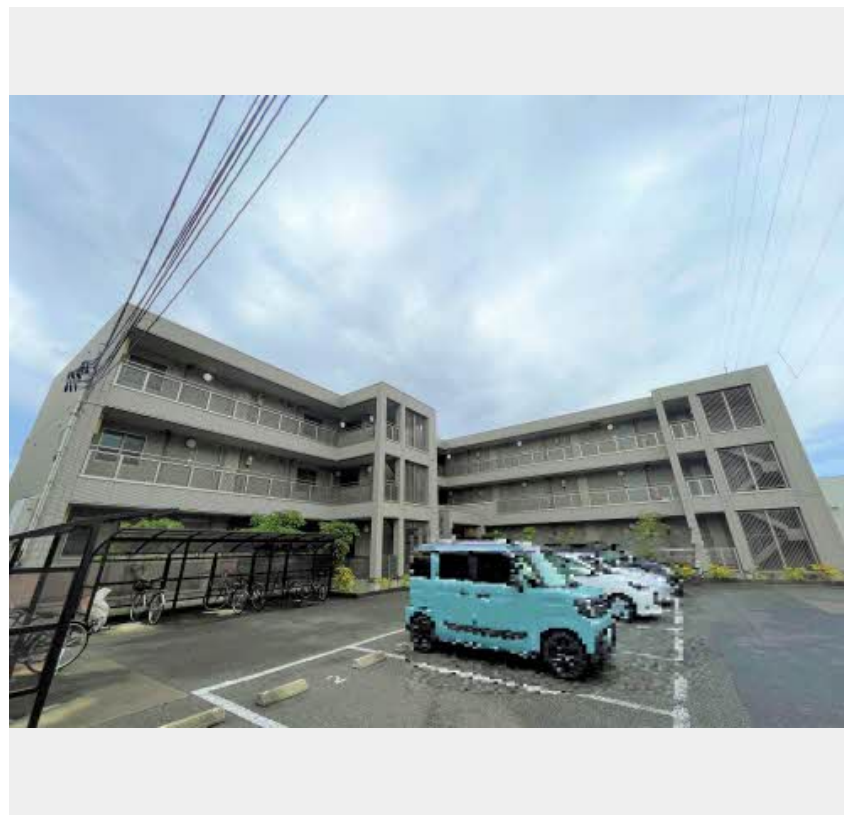
2LDK
マンション

家賃 **85,000 円**

共益費等 3,900 円

敷金 0 円

礼金 100,000 円



積水ハウスの賃貸住宅 シャーメゾン

Sha Maison

この物件の
オススメ
ポイント

積水ハウス施工のシャーメゾン

この物件についている こだわり設備

- インターネット 無料
- TVモニター付き インターホン
- コンロ
- IHクッキングヒーター
- 給湯設備
- 追い焚き給湯
- 洗髪洗面台
- 温水洗浄便座
- エアコン

駐車場あり/インターネット対応(CATV)/駐輪場/インターネット無料/共用玄関ドア/自動火災警報器/玄関鍵(デジタルロック)/IHクッキングヒーター/電気温水器/モニター付ドアホン/マルチメディア配管有/給湯器(追焚機能付)/洗髪洗面化粧台/トイレ(洗浄機能付便座)/エアコン/照明器具

物件名	インペリアル 0302号室	間取り	2LDK/洋室6.4 洋室5.5 LDK10.9(帖)
アクセス	J R 信越本線 新潟駅 距離4.2km	専有面積 / 向き	56.99㎡ / 南
所在地	新潟県新潟市中央区南出来島 2 丁目	築年月 / 構造	2008年5月 / 重量鉄骨・3階-3階建
ランドマーク	-	入居 / 契約期間	即時 / 2年
		駐車場	有(別途お問い合わせ下さい)

入居諸条件備考

保証人不要プラン要加入/シャーメゾンライフSUPPORT24(月額880円税込)にご加入いただきます。/ご入居にかかる諸費用として、デジタルキー設定料 7,000円(税込)/ハウスクリーニング費 82,500円(税込)/諸費用300円が必要です。/火災保険へのご加入が条件となります。*ご入居中は、借家人賠償責任保険・個人賠償責任保険が付帯された火災保険へのご加入が必要となります。積水ハウス不動産グループでは、万一の事故の際、グループが連携して迅速に対応できる「シャーメゾンライフGUARD」(*)へのご加入を推奨しております。*保険契約の取扱代理店は、積水ハウス不動産中部(株)および積水ハウス不動産パートナーズ(株)となります。/積水ハウス不動産パートナーズの保証人不要プラン『らくらくパートナー』に加入が必要です。[新規契約時]事務手数料:33,000円(税込)、[毎月]保証料:月額賃料等の2%/諸費用及び、契約に要する費用は別途打合せ/更新料:85,000円

※消費税は10%として計算しています。※掲載されている図面・写真等は、作成方法や撮影方法・時期などにより実際とは異なる場合があります。※家具や車などは、配置のイメージであり、賃貸物件に付属していません(家具家電付き等の表示があるものを除く)。

ポイントがたまる
住んでいるだけでポイントが貯まり、
住替え時に家賃が最大3ヶ月分無料に!

エイブルネットワーク新潟駅南店

TEL:025-242-3266
FAX: 025-242-3166

新潟県新潟市中央区笹口2丁目10番13号
免許番号:新潟県知事免許(9)第3340号
所属団体:(公社)新潟県宅地建物取引業協会/(公社)首都圏不動産公正取引協議会/エイブルネットワーク(ほか)

取引形態
仲介