

Sha Maison

積水ハウス品質のお部屋を シャーメゾン ショップ Shop

J R 佐世保線

早岐駅 徒歩13分

モバイルで見る



3DK
アパート

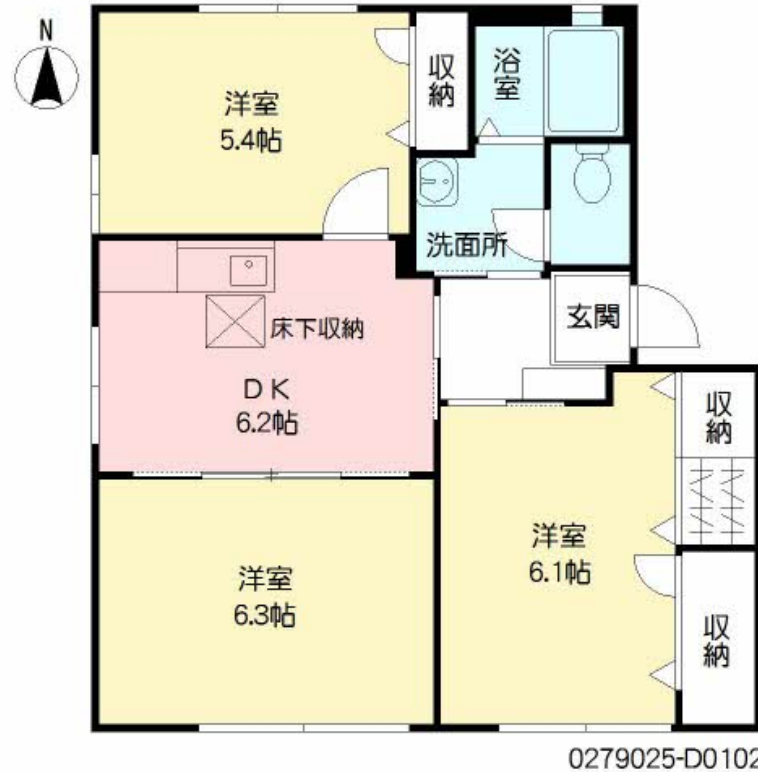
家賃 **67,000 円**

共益費等 **3,500 円**

敷金 **0 円**

礼金 **1 ヶ月**

駐車場 **無料**



0279025-D0102

積水ハウスの賃貸住宅 シャーメゾン

Sha Maison

この物件の
**オススメ
ポイント**

ファミリーマートへ約80m! お隣は喫茶店! エレナ広田店も徒歩圏内。駐車場も1台付きです。積水ハウスの賃貸住宅「シャーメゾンシリーズ」是非ご内覧下さい! 積水ハウス施工のハイグレード賃・・・

この物件についている **こだわり設備**

- インターネット 無料(WiFi付)
- 動画視聴 サービス
- TVモニター付き インターホン
- 給湯設備
- 追い焚き給湯
- 洗髪洗面台
- 温水洗浄便座
- エアコン
- 専用庭
- 駐車場無料

駐車場あり / 24H換気システム / ゴミ集積場(敷地内) / LGBTQフレンドリー / 高齢者対応可 / インターネット無料(Wi-Fi対応) / 動画視聴サービス / 玄関鍵(①キー②ロック) / トイレ / 風呂 / 洗髪洗面化粧台 / モニタ付ドアホン / トイレ(暖房洗浄便座) / 給湯器(追焚機能付) / 下駄箱 / サッシ / 専用庭 / エアコン / バス・トイレ(セパレート) / 洗濯機置場(室内)

物件名 **ビバブルエクティ IV棟 * D0102号室**

間取り **3DK / DK 6.2 洋室5.4 洋室6.3 洋室6.1 (帖)**

アクセス **J R 佐世保線 早岐駅 徒歩13分
バス、住吉橋 バス停 徒歩8分**

専有面積 / 向き **54.81㎡ / 南**

所在地 **長崎県佐世保市広田2丁目**

築年月 / 構造 **2005年7月下旬 / 軽量鉄骨・1階-2階建**

入居 / 契約期間 **2024年12月下旬 / 2年**

ランドマーク **●ロックショッピングタウン早岐 / 距離960m**

駐車場 **駐車場無料 / 舗装白線引**

入居諸条件備考

シャーメゾンライフSUPPORT24(月額880円税込)にご加入いただきます。/ご入居にかかる諸費用として、クリーニング特約料 77,000円(税込)が必要です。/火災保険へのご加入が条件となります。*ご入居中は、借家人賠償責任保険・個人賠償責任保険が付帯された火災保険へのご加入が必要となります。積水ハウス不動産グループでは、万一の事故の際、グループが連携して迅速に対応できる「シャーメゾンライフGUARD」(*)へのご加入を推奨しております。*保険契約の取扱代理店は、積水ハウス不動産九州(株)および積水ハウス不動産パートナーズ(株)となります。/積水ハウス不動産パートナーズの保証人不要プラン『らくらくパートナー』に加入が必要です。[新規契約時]事務手数料: 33,000円(税込)、[毎月]保証料: 月額賃料等の2% / 諸費用及び、契約に要する費用は別途打合せ / 更新料: 30,000円

※消費税は10%として計算しています。※掲載されている図面・写真等は、作成方法や撮影方法・時期などにより実際とは異なる場合があります。※家具や車などは、配置のイメージであり、賃貸物件に付属していません(家具家電付き等の表示があるものを除く)。

ポイントがたまる
住んでいるだけでポイントが貯まり、
住替え時に家賃が最大3ヶ月分無料に!

らくらくパートナー
気分も手間もお財布も、らくらく。
保証人不要のらくらくパートナー

株式会社スカイホーム ミニミニFC佐世保大塔店

TEL:0956-76-7800
FAX: 0956-76-7801

長崎県佐世保市大塔町6-1
免許番号: 長崎県知事免許(9)第002165号
所属団体: (公社)長崎県宅地建物取引業協会 / (一社)九州不動産公正取引協議会

取引形態
仲介