

Sha Maison

積水ハウス品質のお部屋を シャーメゾン ショップ Shop

J R 東北本線

瀬峰駅 バス30分 徒歩4分

モバイルで見る



1LDK
アパート

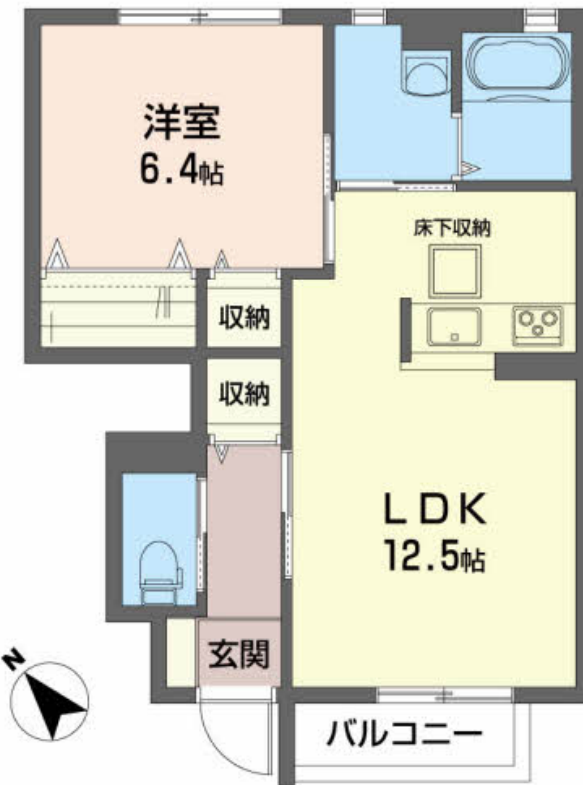
家賃 **51,000 円**

共益費等 4,000 円

敷金 0 ヶ月

礼金 0 ヶ月

礼金 0



この物件の
オススメ
ポイント

★積水ハウスの『シャーメゾン』★人気のオール電化で光熱費を節約★デジタルキー・TVドアホン・浴室乾燥機・独立洗面化粧台等設備充実★★敷地内駐車場空き有り★

この物件についている **こだわり設備**

- インターネット 無料(WiFi付)
- TVモニター付き インターホン
- 対面キッチン
- 対面キッチン
- コンロ
- コンロ
- IH IHクッキングヒーター
- オール電化
- 給湯設備
- エコキュート
- エコキュート
- 浴室乾燥機
- 洗髪洗面台
- 温水洗浄便座
- エアコン
- エアコン

駐車場あり/オール電化/LGBTQフレンドリー/高齢者対応可/インターネット無料 (Wi-Fi対応)/玄関鍵(デジタルロック)/カラーモニター付ドアホン/対面キッチン/IHクッキングヒーター/エコキュート/給湯箇所(浴室・台所・洗面所)/バス・トイレ(セパレート)/戸建用浴槽/浴室乾燥機/洗髪洗面化粧台/物干し/トイレ(洗浄機能付便座)/エアコン/複層ガラス/フローリング/網戸/バルコニー/ストッカー/下駄箱/火災警報器/洗濯機置場(室内)

積水ハウスの賃貸住宅 シャーメゾン
Sha Maison

物件名	メープルコート萩洗 102号室	間取り	1LDK/LDK12.5 洋室6.4 (帖)
アクセス	J R 東北本線 瀬峰駅 バス30分、中江 バス停 徒歩4分	専有面積 / 向き	47.08㎡ / 南西
所在地	宮城県登米市迫町佐沼字萩洗 2 丁目4-8	築年月 / 構造	2010年2月中旬 / 軽量鉄骨・1階-2階建
ランドマーク	●イオンタウン佐沼店 / 距離700m	入居 / 契約期間	即時 / 2年
		駐車場	駐車場空有り / 舗装白線引 / 月2200円

入居諸条件備考

／シャーメゾンライフSUPPORT24 (月額880円税込) にご加入いただきます。／ご入居にかかる諸費用として、町内会費 1年毎 6,000円、退去クリーニング費用 (初回契約時) 55,000円 (税込)、エアコンクリーニング費用 (退去時) 13,200円 (税込) が必要です。／火災保険へのご加入が条件となります。＊ご入居中は、借家人賠償責任保険・個人賠償責任保険が付帯された火災保険へのご加入が必要となります。積水ハウス不動産グループでは、万一の事故の際、グループが連携して迅速に対応できる「シャーメゾンライフGUARD」(*) へのご加入を推奨しております。*保険契約の取扱代理店は、積水ハウス不動産東北 (株) および積水ハウス不動産パートナーズ (株) となります。／積水ハウス不動産パートナーズの保証人不要プラン『らくらくパートナー』にご加入が必要です。[新規契約時] 事務手数料: 33,000円 (税込)、[毎月] 保証料: 月額賃料等の2% / 諸費用及び、契約に要する費用は別途打合せ / 更新料: 30,000円

※消費税は10%として計算しています。※掲載されている図面・写真等は、作成方法や撮影方法・時期などにより実際とは異なる場合があります。※家具や車などは、配置のイメージであり、賃貸物件に付属していません (家具家電付き等の表示があるものを除く)。

ポイントがたまる
住んでいるだけでポイントが貯まり、住替え時に家賃が最大3ヶ月分無料に!

有限会社シンエイ
TEL:0220-22-6333
FAX: 0220-22-6388

宮城県登米市迫町佐沼字下田中 5 1 - 9
免許番号: 宮城県知事 (10) 第 2948号
所属団体: (公社) 全日本不動産協会宮城県本部 / 東北地区不動産公正取引協議会

取引形態
仲介