

Sha Maison

積水ハウス品質のお部屋を シャーメゾン ショップ Shop

仙台市営地下鉄東西線

卸町駅 徒歩12分

モバイルで見る



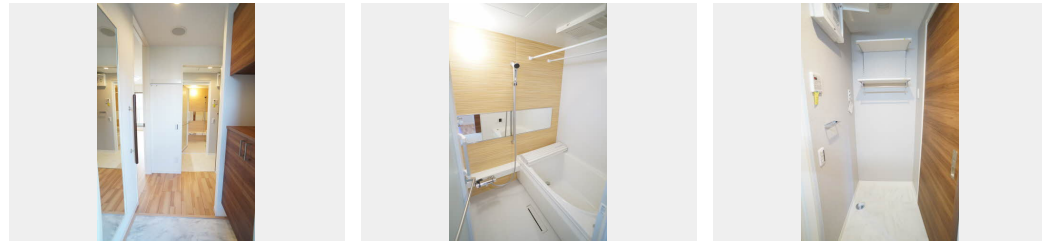
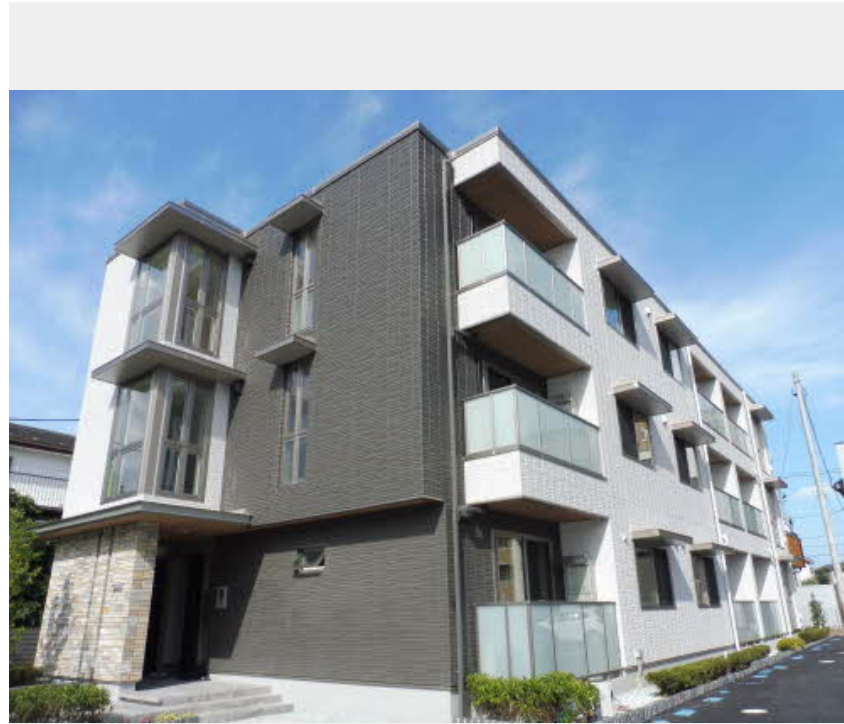
1LDK
アパート

家賃 92,000 円

共益費等 6,000 円

敷金 0 ヶ月

礼金 1 ヶ月



積水ハウスの賃貸住宅 シャーメゾン

Sha Maison

この物件の
オススメ
ポイント

オートロック・TVモニター付インターホンで安心セキュリティー！インターネットが無料でご利用いただけます☆浴室乾燥機、温水洗浄便座、洗髪洗面化粧台、ストッカーと嬉しい設備が充実です♪・・・

この物件についている こだわり設備

- シャーメゾン ガーデンス
- インターネット 無料(WiFi付)
- TVモニター付き インターホン
- オートロック
- 給湯設備
- エコジョーズ
- 浴室乾燥機
- 洗髪洗面台
- 温水洗浄便座
- エアコン
- フローリング付
- 大型収納

駐車場あり/オートロック/ゴミ集積場(敷地内)/地デジ対応/駐輪場(屋根付き)/インターネット無料(Wi-Fi対応)/LGBTQフレンドリー/高齢者対応可/シャーメゾンガーデンス/玄関鍵(カードキー)/カラーモニター付ドアホン/エコジョーズ/給湯箇所(浴室・台所・洗面所)/バス・トイレ(セパレート)/浴室乾燥機/洗髪洗面化粧台/トイレ(洗浄機能付便座)/エアコン/フローリング/バルコニー/ストッカー/火災警報器

物件名	ティエード 202号室	間取り	1LDK/LDK12.2 洋室5.8(帖)
アクセス	仙台市営地下鉄東西線 卸町駅 徒歩12分 仙台市営地下鉄東西線 薬師堂駅 徒歩19分	専有面積/向き	43.55㎡/南
所在地	宮城県仙台市若林区中倉2丁目20-28	築年月/構造	2019年8月下旬/重量鉄骨・2階-3階建
ランドマーク	-	入居/契約期間	2024年11月下旬/2年
		駐車場	駐車場空有り/舗装白線引/月8250円

入居諸条件備考

／シャーメゾンライフSUPPORT24(月額880円税込)にご加入いただきます。／ご入居にかかる諸費用として、退去クリーニング費用(初回契約時)55,000円(税込)が必要です。／火災保険へのご加入が条件となります。＊ご入居中は、借家人賠償責任保険・個人賠償責任保険が付帯された火災保険へのご加入が必要となります。積水ハウス不動産グループでは、万一の事故の際、グループが連携して迅速に対応できる「シャーメゾンライフGUARD」(*)へのご加入を推奨しております。＊保険契約の取扱代理店は、積水ハウス不動産東北(株)および積水ハウス不動産パートナーズ(株)となります。／積水ハウス不動産パートナーズの保証人不要プラン『らくらくパートナー』に加入が必要です。【新規契約時】事務手数料:33,000円(税込)、【毎月】保証料:月額賃料等の2%/諸費用及び、契約に要する費用は別途打合せ/更新料:新賃料の1ヶ月分

※消費税は10%として計算しています。※掲載されている図面・写真等は、作成方法や撮影方法・時期などにより実際とは異なる場合があります。＊家具や車などは、配置のイメージであり、賃貸物件に付属していません(家具家電付き等の表示があるものを除く)。

ポイントがたまる
住んでいるだけでポイントが貯まり、
住替え時に家賃が最大3ヶ月分無料に!

泉開発興業株式会社
TEL:022-235-7850
FAX: 022-235-8669

宮城県仙台市若林区中倉2丁目1-10
免許番号: 宮城県知事(10)第3004号
所属団体: (公社)宮城県宅地建物取引業協会/東北地区不動産公正取引協議会

取引形態
仲介