

Sha Maison

積水ハウス品質のお部屋を シャーメゾン ショップ Shop

仙台市営地下鉄南北線

河原町駅 徒歩9分

モバイルで見る



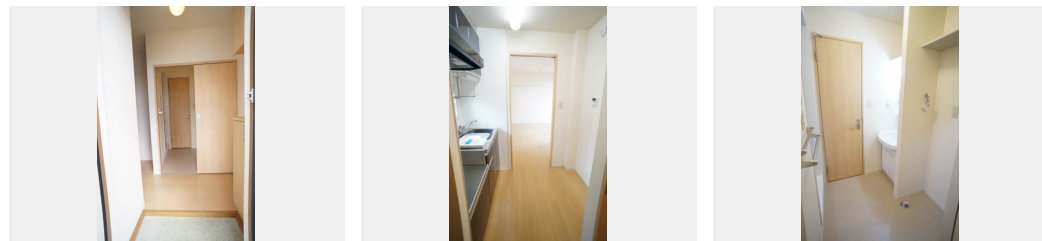
1K
アパート

家賃 55,000 円

共益費等 4,000 円

敷金 0 ヶ月

礼金 1 ヶ月



積水ハウスの賃貸住宅 シャーメゾン

Sha Maison

この物件の
オススメ
ポイント

社会人学生向けの1R/経済的な都市ガス導入物件/TVドアホン、洗面化粧台、洗浄便座、浴室乾燥機、洗濯機置場室内、バルコニー、宅配BOX等設備充実/徒歩圏内にコンビニ、郵便局、病院、...

この物件についている こだわり設備

- 宅配BOX
- 浴室乾燥機
- フローリング付
- TVモニター付きインターホン
- 洗髪洗面台
- 給湯設備
- 温水洗浄便座
- 追い焚き給湯
- エアコン

宅配BOX/消火器/LGBTQフレンドリー/高齢者対応可/地デジ対応/玄関鍵(デジタルロック)/カラーモニター付ドアホン/浴室乾燥機/給湯器(追焚機能付)/給湯箇所(浴室・台所・洗面所)/バス・トイレ(セパレート)/シャワー/24H換気システム/洗髪洗面化粧台/物干し/トイレ(洗浄機能付便座)/エアコン/複層ガラス/フローリング/洗濯機置場(室内)/下駄箱/バルコニー

入居諸条件備考

シャーメゾンライフSUPPORT24(月額880円税込)にご加入いただきます。/ご入居にかかる諸費用として、退去クリーニング費用(初回契約時)41,800円(税込)が必要です。/火災保険へのご加入が条件となります。*ご入居中は、借家人賠償責任保険・個人賠償責任保険が付帯された火災保険へのご加入が必要となります。積水ハウス不動産グループでは、万一の事故の際、グループが連携して迅速に対応できる「シャーメゾンライフGUARD」(*)へのご加入を推奨しております。*保険契約の取扱代理店は、積水ハウス不動産東北(株)および積水ハウス不動産パートナーズ(株)となります。/積水ハウス不動産パートナーズの保証人不要プラン『らくらくパートナー』にご加入が必要です。[新規契約時]事務手数料:33,000円(税込)、[毎月]保証料:月額賃料等の2%/諸費用及び、契約に要する費用は別途打合せ/更新料:新賃料の1ヶ月分

物件名 メゾン ドゥ ボヌールII 201号室

間取り 1K/洋室8.4 K2(帖)

アクセス 仙台市営地下鉄南北線 河原町駅 徒歩9分
仙台市営地下鉄東西線 連坊駅 徒歩12分

専有面積/向き 28.54㎡/東

所在地 宮城県仙台市若林区南染師町17-2

築年月/構造 2011年1月下旬/軽量鉄骨・2階-2階建

ランドマーク ●仙台市地下鉄南北線河原町駅/距離700m

入居/契約期間 2024年12月上旬/2年

駐車場 駐車場なし

※消費税は10%として計算しています。※掲載されている図面・写真等は、作成方法や撮影方法・時期などにより実際とは異なる場合があります。※家具や車などは、配置のイメージであり、賃貸物件に付属していません(家具家電付き等の表示があるものを除く)。

ポイントがたまる
住んでいるだけでポイントが貯まり、
住替え時に家賃が最大3ヶ月分無料に!

丸和不動産有限公司

TEL:022-266-4934

FAX: 022-266-4933

宮城県仙台市若林区南材木町81

免許番号: 宮城県知事(9)第3623号

所属団体: (公社)宮城県宅地建物取引業協会/東北地区不動産公正取引協

議会

取引形態
仲介