

Sha Maison

積水ハウス品質のお部屋を シャーメゾン ショップ Shop

J R東北本線

岩切駅 徒歩20分

モバイルで見る



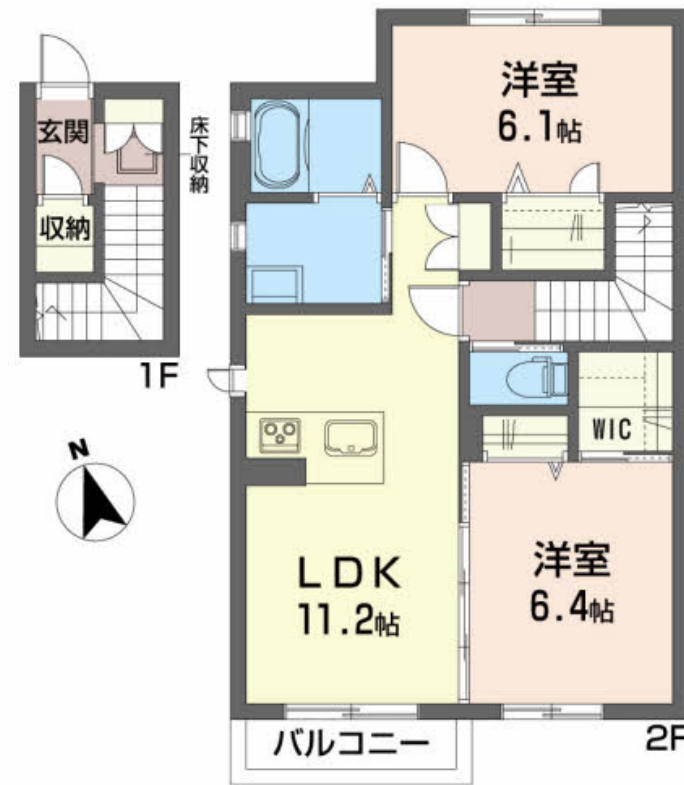
2LDK
アパート

家賃 72,000 円

共益費等 4,000 円

敷金 0 ヶ月

礼金 1 ヶ月



この物件の
オススメ
ポイント

家計にやさしいオール電化物件！希少なペット（小型犬）対応物件でご家族とのゆとりの時間をお過ごしください！デジタルキー、TVモニターホン、温水洗浄便座などの設備も設置されております！・・・

この物件についている こだわり設備

- TVモニター付きインターホン
- ペット相談可
- オール電化
- 給湯設備
- 追い焚き給湯
- 浴室乾燥機
- 洗髪洗面台
- 温水洗浄便座
- エアコン
- フローリング付
- 大型収納

駐車場あり／オール電化／ペット共生設備／VHF・UHF／地デジ対応／消火器／LGBTQフレンドリー／高齢者対応可／玄関鍵（デジタルロック）／カラーモニター付ドアホン／給湯器（追焚機能付）／給湯箇所（浴室・台所・洗面所）／バス・トイレ（セパレート）／24H換気システム／シャワー／浴室乾燥機／洗髪洗面化粧台／物干し／トイレ（洗浄機能付便座）／クーラースリーブ有／エアコン／複層ガラス／フローリング／網戸／バルコニー／ストッカー／床下収納庫／下駄箱／火災警報器／洗濯機置場（室内）

物件名	レジデンス岩切 201号室	間取り	2LDK / LDK 11.2 洋室6.4 洋室6.1 (帖)
アクセス	J R東北本線 岩切駅 徒歩20分	専有面積 / 向き	59.7㎡ / 南
所在地	宮城県仙台市宮城野区岩切字鴻巣 3 3 - 1 1	築年月 / 構造	2013年9月下旬 / 軽量鉄骨・2階-2階建
ランドマーク	-	入居 / 契約期間	2024年11月下旬 / 2年
		駐車場	駐車場空有り / 舗装白線引 / 月3300~4400円

入居諸条件備考

／シャーメゾンライフSUPPORT 24（月額880円税込）にご加入いただきます。／ご入居にかかる諸費用として、町内会費 1年毎 4,800円、退去クリーニング費用（初回契約時）68,200円（税込）、エアコンクリーニング費用（退去時）13,200円（税込）が必要です。／火災保険へのご加入が条件となります。＊ご入居中は、借家人賠償責任保険・個人賠償責任保険が付帯された火災保険へのご加入が必要となります。積水ハウス不動産グループでは、万一の事故の際、グループが連携して迅速に対応できる「シャーメゾンライフGUARD」(*) へのご加入を推奨しております。＊保険契約の取扱代理店は、積水ハウス不動産東北（株）および積水ハウス不動産パートナーズ（株）となります。／積水ハウス不動産パートナーズの保証人不要プラン『らくらくパートナー』に加入が必要です。[新規契約時]事務手数料：33,000円（税込）、[毎月]保証料：月額賃料等の2％／諸費用及び、契約に要する費用は別途打合せ／更新料：新賃料の1ヶ月分

※消費税は10%として計算しています。※掲載されている図面・写真等は、作成方法や撮影方法・時期などにより実際とは異なる場合があります。＊家具や車などは、配置のイメージであり、賃貸物件に付属していません（家具家電付き等の表示があるものを除く）。

ポイントがたまる
住んでいるだけでポイントが貯まり、
住替え時に家賃が最大3ヶ月分無料に!

有限会社みどり不動産
TEL:022-396-1750
FAX: 022-396-1751

宮城県仙台市宮城野区岩切字洞ノ口東 1
免許番号：宮城県知事（5）第 5 0 8 9 号
所属団体：（公社）宮城県宅地建物取引業協会／東北地区不動産公正取引協議会／（公社）全国宅地建物取引業保証協会（ほか）

取引形態
仲介