

# Sha Maison

積水ハウス品質のお部屋を シャーメゾン ショップ Shop

仙台市営地下鉄南北線  
勾当台公園駅 徒歩11分

モバイルで見る



1LDK  
マンション

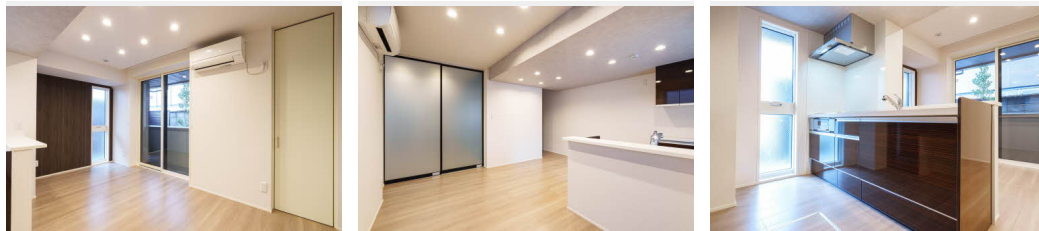
家賃 **109,000 円**

共益費等 9,000 円

敷金 0 ヶ月

礼金 0 ヶ月

礼金 0



積水ハウスの賃貸住宅 シャーメゾン  
Sha Maison

この物件の  
オススメ  
ポイント

仙台市地下鉄南北線勾当台公園前駅より徒歩11分  
(880m)、駅周辺には商業施設も充実していて便利/仙台  
三越まで徒歩12分(940m)/上杉エリアでゆとりの暮らし/みやぎ生協錦町店ま...

## この物件についている こだわり設備

- 屋内共用廊下タイプ
- 高遮音床システム
- 宅配BOX
- しゃ熱断熱複層ガラス
- インターネット無料(WiFi付)
- TVモニター付きインターホン
- オートロック
- 防犯カメラ
- 防犯ガラス
- エレベーター
- ペット相談可
- 対面キッチン

駐車場あり/インターネット無料(Wi-Fi対応)/オートロック・自動ドア/宅配BOX/ホテルライク/防犯カメラ/ゴミ集積場(敷地内)/エレベーター/UHF/地デジ対応(アンテナ対応)/階段灯/人感センサー付廊下灯/散水栓/屋外共用水栓/駐輪場(屋根付き)/高遮音床システム「SHAI DD55」/消火器/外周フェンス/植栽/ペット相談可(犬・猫可)/カラーモニター付ドアホン/チェンジャー/給湯器(追焚機能付)/エコジョーズ/給湯箇所(浴室・台所・洗面所)/バス・トイレ(セパレート)/シャワー/24H換気システム/ユニットバス1318/浴室乾燥機/洗

物件名	ヴォロンテ上杉 101号室	間取り	1LDK/洋室5.6 LDK13.5(帖)
アクセス	仙台市営地下鉄南北線 勾当台公園駅 徒歩11分 仙台市営地下鉄南北線 北四番丁駅 徒歩11分	専有面積 / 向き	48.13㎡ / 南
所在地	宮城県仙台市青葉区上杉3丁目3-46	築年月 / 構造	2022年1月下旬 / 重量鉄骨・1階-3階建
ランドマーク	●仙台三越 / 距離940m	入居 / 契約期間	即時 / 2年
		駐車場	駐車場空あり / 舗装白線引 / 月29700円

入居諸条件備考

/シャーメゾンライフSUPPORT24(月額880円税込)にご加入いただきます。/ご入居にかかる諸費用として、退去クリーニング費用(初回契約時)55,000円(税込)が必要です。/火災保険へのご加入が条件となります。\*ご入居中は、借家人賠償責任保険・個人賠償責任保険が付帯された火災保険へのご加入が必要となります。積水ハウス不動産グループでは、万一の事故の際、グループが連携して迅速に対応できる「シャーメゾンライフGUARD」(\*)へのご加入を推奨しております。\*保険契約の取扱代理店は、積水ハウス不動産東北(株)および積水ハウス不動産パートナーズ(株)となります。/積水ハウス不動産パートナーズの保証人不要プラン『らくらくパートナー』に加入が必要です。【新規契約時】事務手数料:33,000円(税込)、【毎月】保証料:月額賃料等の2%/諸費用及び、契約に要する費用は別途打合せ/ハウスクリーニング代55,000円(税込)がかかります。ペット1匹飼う場合には敷金1カ月、2匹飼う場合には敷金要相談。法人契約の場合には敷金1カ月、礼金1カ月です。/更新料:20,000円

※消費税は10%として計算しています。※掲載されている図面・写真等は、作成方法や撮影方法・時期などにより実際とは異なる場合があります。※家具や車などは、配置のイメージであり、賃貸物件に付属していません(家具家電付き等の表示があるものを除く)。

ポイントがたまる  
住んでいるだけでポイントが貯まり、  
住替え時に家賃が最大3ヶ月分無料!

松栄不動産株式会社  
TEL:022-298-1021  
FAX: 022-296-1156

仙台東口店

宮城県仙台市宮城野区榴岡1丁目2-8  
免許番号: 宮城県知事(15)第510号  
所属団体: (公社)宮城県宅地建物取引業協会/東北地区不動産公正取引協議会

取引形態  
仲介