

Sha Maison

積水ハウス品質のお部屋を シャーメゾン ショップ Shop

J R 東北新幹線

仙台駅 徒歩15分

モバイルで見る



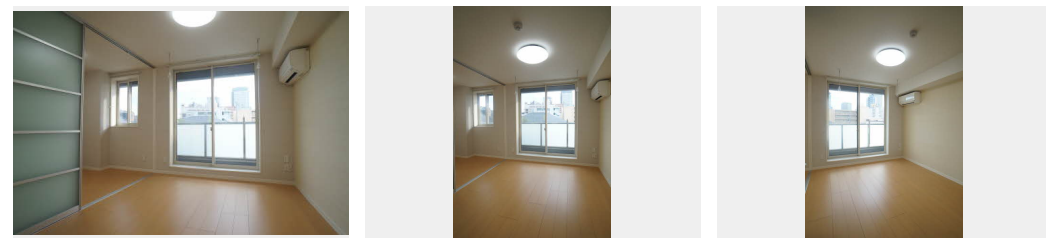
1LDK
マンション

家賃 86,000 円

共益費等 5,000 円

敷金 0 ヶ月

礼金 1 ヶ月



積水ハウスの賃貸住宅 シャーメゾン

Sha Maison

この物件の
オススメ
ポイント

「シャイド55」を採用し音のストレスを軽減！共用玄関はオートロック仕様で宅配ボックスも備えております◎「セブンイレブン仙台花京院店」徒歩5分「イオンエクスプレス仙台花京院店」徒歩6分

この物件についている こだわり設備

- 屋内共用廊下タイプ
- 高遮音床システム
- 宅配BOX
- インターネット無料
- TVモニター付きインターホン
- オートロック
- エレベーター
- コンロ
- IHクッキングヒーター
- 給湯設備
- 追い焚き給湯
- 浴室乾燥機

駐車場あり/オートロック・自動ドア/宅配BOX/エレベーター/インターネット無料/高遮音床システム「SHAI DD 55」/共聴アンテナ/UHF/地デジ対応/ゴミ集積場(敷地内)/消火器/駐輪場(屋根付き)/人感センサー付廊下灯/ホテルライク/LGBTQフレンドリー/高齢者対応可/玄関鍵(カードキー)/カラーモニター付ドアホン/給湯器(追焚機能付)/給湯箇所(浴室・台所・洗面所)/バス・トイレ(セパレート)/シャワー/24H換気システム/洗髪洗面化粧台/物干し/トイレ(洗浄機能付便座)/エアコン/クーラースリプ有/複層ガラス/フローリング/網戸/パ

物件名 グランメゾン アムール錦町 306号室

間取り 1LDK/LDK8.9 洋室3.8 (帖)

アクセス J R 東北新幹線 仙台駅 徒歩15分
仙台市営地下鉄南北線 勾当台公園駅 徒歩13分

専有面積 / 向き 41.78㎡ / 南

所在地 宮城県仙台市青葉区錦町 2丁目3-18

築年月 / 構造 2018年7月下旬 / 重量鉄骨・3階-4階建

ランドマーク ●セブンイレブン仙台宮町一丁目店 / 距離500m

入居 / 契約期間 2024年12月中旬 / 2年

駐車場 駐車場空有り / 舗装白線引 / 月18000円

入居諸条件備考

／シャーメゾンライフSUPPORT 24 (月額880円税込)にご加入いただきます。／ご入居にかかる諸費用として、退去クリーニング費用(初回契約時) 55,000円(税込)が必要です。／火災保険へのご加入が条件となります。＊ご入居中は、借家人賠償責任保険・個人賠償責任保険が付帯された火災保険へのご加入が必要となります。積水ハウス不動産グループでは、万一の事故の際、グループが連携して迅速に対応できる「シャーメゾンライフGUARD」(*)へのご加入を推奨しております。＊保険契約の取扱代理店は、積水ハウス不動産東北(株)および積水ハウス不動産パートナーズ(株)となります。／積水ハウス不動産パートナーズの保証人不要プラン『らくらくパートナー』に加入が必要です。【新規契約時】事務手数料: 33,000円(税込)、【毎月】保証料: 月額賃料等の2% / 諸費用及び、契約に要する費用は別途打合せ / 更新料: 新賃料の1ヶ月分

※消費税は10%として計算しています。※掲載されている図面・写真等は、作成方法や撮影方法・時期などにより実際とは異なる場合があります。＊家具や車などは、配置のイメージであり、賃貸物件に付属していません(家具家電付き等の表示があるものを除く)。

ポイントがたまる
住んでいるだけでポイントが貯まり、
住替え時に家賃が最大3ヶ月分無料に!

有限会社みどり不動産

TEL:022-396-1750

FAX: 022-396-1751

宮城県仙台市宮城野区岩切字洞ノ口東1

免許番号: 宮城県知事(5)第5089号

所属団体: (公社)宮城県宅地建物取引業協会 / 東北地区不動産公正取引協

議会 / (公社)全国宅地建物取引業保証協会 (ほか)

取引形態
仲介