

# Sha Maison

積水ハウス品質のお部屋を シャーメゾン ショップ Shop

J R東北本線

仙台駅 徒歩9分

モバイルで見る



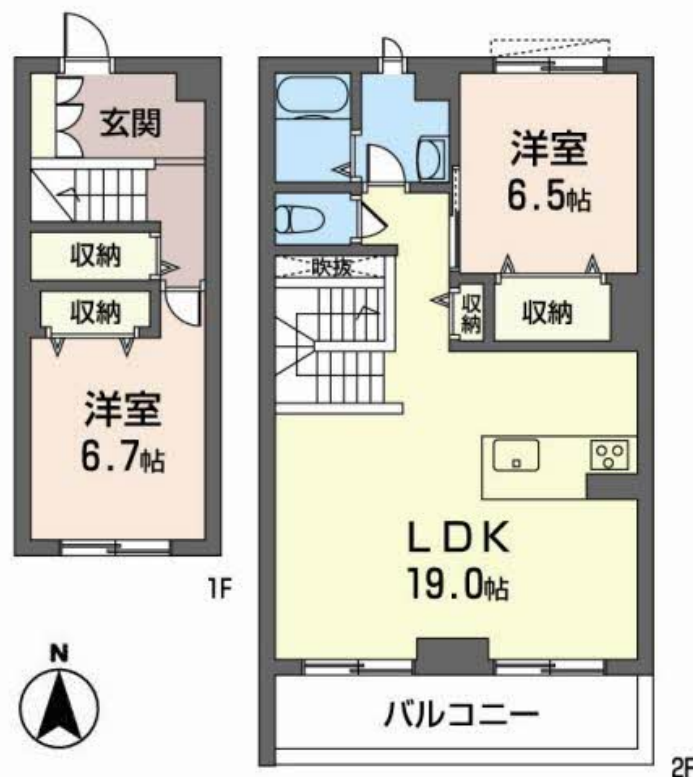
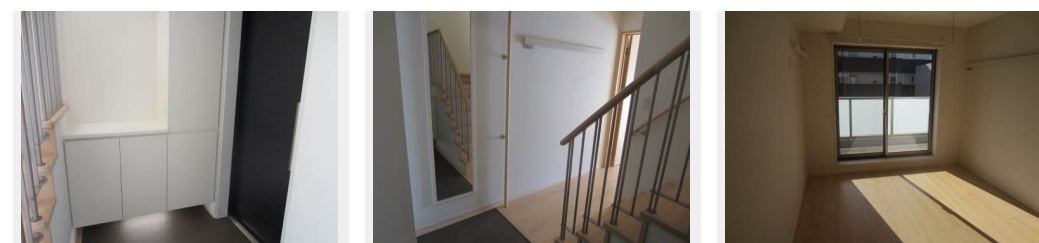
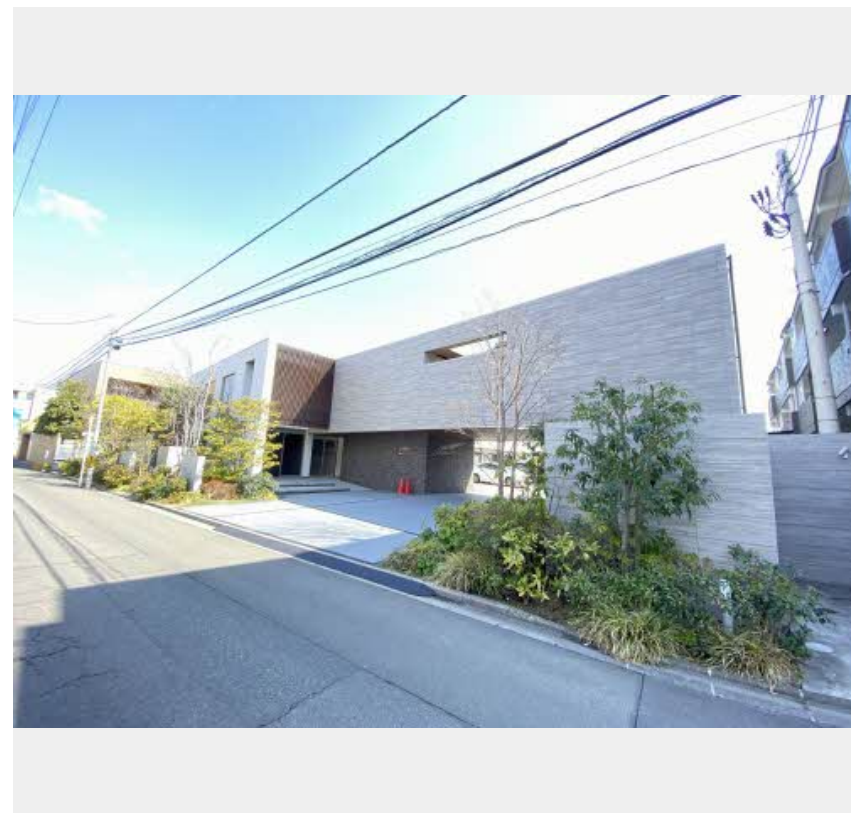
2LDK  
マンション

家賃 **216,000 円**

共益費等 19,000 円

敷金 1ヶ月

礼金 1ヶ月



この物件の  
オススメ  
ポイント

快適性を追求した先進の設備と上質な仕様で、心満たされる暮らし/デザイン性に優れた壁材「エコカラット」採用リビングに床暖房を施工していますので、冬でもあったか快適です

## この物件についている こだわり設備

- 宅配BOX
- インターネット無料(WiFi付)
- TVモニター付きインターホン
- オートロック
- 防犯カメラ
- エレベーター
- ペット相談可
- コンロ
- IHクッキングヒーター
- 給湯設備
- 追い焚き給湯
- 浴室乾燥機

駐車場あり/オートロック・自動ドア/エレベーター/宅配BOX/駐輪場(屋根付き)/地デジ対応/ゴミ集積場(敷地内)/消火器/防犯カメラ/ペット相談可(室内小型犬)/インターネット無料(Wi-Fi対応)/玄関鍵(カードキー)/IHクッキングヒーター/浴室乾燥機(暖房乾燥)/カラーモニター付ドアホン/システムキッチン/給湯器(追焚機能付)/給湯箇所(浴室・台所・洗面所)/バス・トイレ(セパレート)/シャワー/24H換気システム/洗髪洗面化粧台/物干し/トイレ(洗浄機能付便座)/エアコン/複層ガラス/フローリング/網戸/バルコニー/ストッカー/下駄箱

物件名 風香花京院 202号室  
アクセス J R東北本線 仙台駅 徒歩9分  
仙台市営地下鉄南北線 広瀬通駅 徒歩13分  
所在地 宮城県仙台市青葉区宮町1丁目1-15  
ランドマーク ●花京院スクエア/距離400m

間取り 2LDK/LDK19 洋室6.7 洋室6.5(帖)  
専有面積/向き 88.71㎡/南  
築年月/構造 2018年11月下旬/重量鉄骨・2階-3階建  
入居/契約期間 2024年12月中旬/2年  
駐車場 駐車場空有り/舗装白線引/月24200~33000円

入居諸条件備考

／シャーメゾンライフSUPPORT24(月額880円税込)にご加入いただきます。／火災保険へのご加入が条件となります。＊ご入居中は、借家人賠償責任保険・個人賠償責任保険が付帯された火災保険へのご加入が必要となります。積水ハウス不動産グループでは、万一の事故の際、グループが連携して迅速に対応できる「シャーメゾンライフGUARD」(\*)へのご加入を推奨しております。＊保険契約の取扱代理店は、積水ハウス不動産東北(株)および積水ハウス不動産パートナーズ(株)となります。／積水ハウス不動産パートナーズの保証人不要プラン『らくらくパートナー』に加入が必要です。【新規契約時】事務手数料:33,000円(税込)、【毎月】保証料:月額賃料等の2%/諸費用及び、契約に要する費用は別途打合せ/更新料:20,000円

※消費税は10%として計算しています。※掲載されている図面・写真等は、作成方法や撮影方法・時期などにより実際とは異なる場合があります。＊家具や車などは、配置のイメージであり、賃貸物件に付属していません(家具家電付き等の表示があるものを除く)。

ポイントがたまる  
住んでいるだけでポイントが貯まり、  
住替え時に家賃が最大3ヶ月分無料!

松栄不動産株式会社  
TEL:022-298-1021  
FAX: 022-296-1156

仙台東口店  
宮城県仙台市宮城野区榴岡1丁目2-8  
免許番号:宮城県知事(15)第510号  
所属団体:(公社)宮城県宅地建物取引業協会/東北地区不動産公正取引協議会

取引形態  
仲介