

Sha Maison

積水ハウス品質のお部屋を シャーメゾン ショップ Shop

近鉄山田線

宇治山田駅 徒歩14分

モバイルで見る



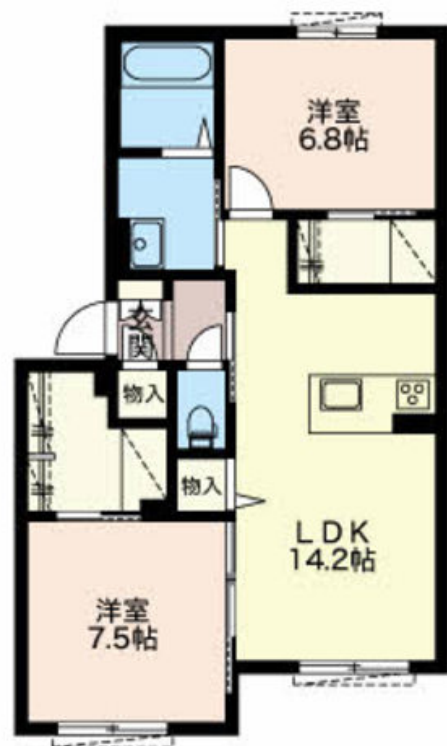
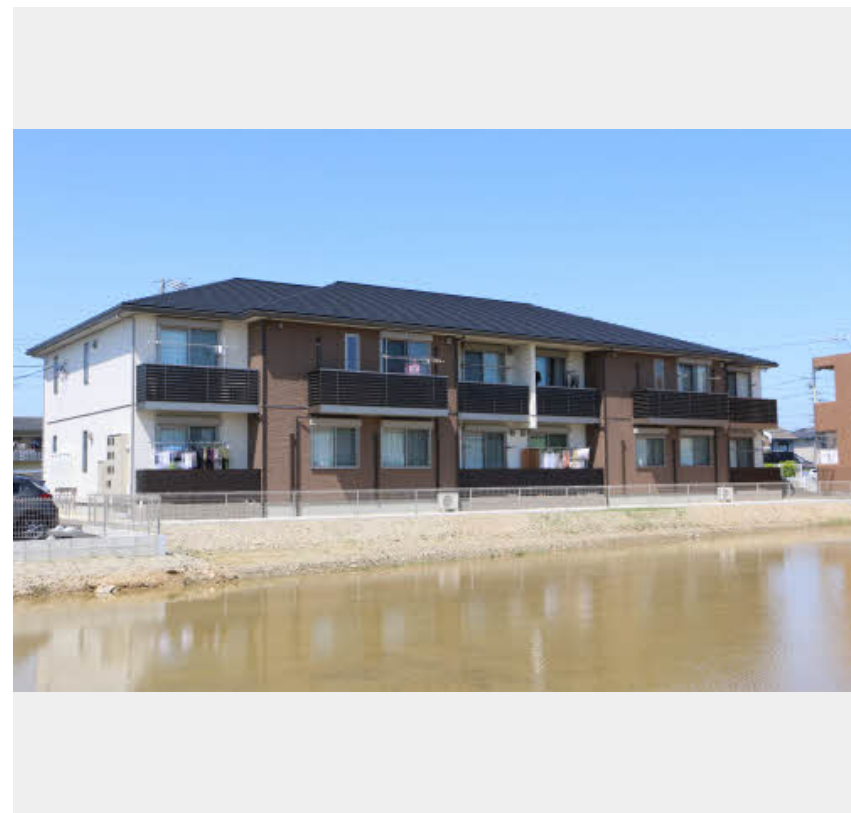
2LDK アパート

家賃 80,000 円

共益費等 4,000 円

敷金 0 円

礼金 80,000 円



この物件の
オススメ
ポイント

☆近鉄宇治山田駅まで徒歩14分です☆共用玄関にはオートロック採用。モニター付きインターホンでセキュリティ対応！追い焚き給湯器でいつでもあったかお風呂。

この物件についている こだわり設備

- 高遮音床システム
- 防犯ガラス
- 追い焚き給湯
- 宅配BOX
- 対面キッチン
- 浴室乾燥機
- TVモニター付きインターホン
- コンロ
- 広い浴室
- オートロック
- 給湯設備
- 洗髪洗面台

駐車場あり/オートロック/宅配BOX/駐輪場/高遮音床システム「SHAI DD55」/LGBTQフレンドリー/高齢者対応可/モニター付ドアホン/マルチメディア配管有/コミュニケーションキッチン/グリル付きコンロ/給湯器(追焚機能付)/ユニットバス1618/ユニットバス1418/浴室乾燥機/洗髪洗面化粧台/室内物干し/トイレ(洗浄機能付便座)/エアコン/ガスコック1ヶ所(リビング)/断熱複層ガラス/防犯ガラス(合せガラス)/雨戸(1階のみ)/照明器具/人感センサーライト/バス・トイレ(セパレート)

物件名 コンフォーザハウジ 0101号室
アクセス 近鉄山田線 宇治山田駅 徒歩14分
所在地 三重県伊勢市神久2丁目
ランドマーク -

間取り 2LDK/洋室6.8 洋室7.5 LDK14.2(帖)
専有面積/向き 69.0㎡/南
築年月/構造 2018年3月/軽量鉄骨・1階-2階建
入居/契約期間 2024年10月上旬/2年
駐車場 有(別途お問い合わせ下さい)

入居諸条件備考

保証人不要プラン要加入/シャーメゾンライフSUPPORT24(月額880円税込)にご加入いただきます。/ご入居にかかる諸費用として、鍵交換費用(初回契約時)19,800円(税込)/ハウスクリーニング費105,600円(税込)/諸費用1,080円が必要。/火災保険へのご加入が条件となります。*ご入居中は、借家人賠償責任保険・個人賠償責任保険が付帯された火災保険へのご加入が必要となります。積水ハウス不動産グループでは、万一の事故の際、グループが連携して迅速に対応できる「シャーメゾンライフGUARD」(*)へのご加入を推奨しております。*保険契約の取扱代理店は、積水ハウス不動産中部(株)および積水ハウス不動産パートナーズ(株)となります。/積水ハウス不動産パートナーズの保証人不要プラン『らくらくパートナー』にご加入が必要です。[新規契約時]事務手数料:33,000円(税込)、[毎月]保証料:月額賃料等の2%/諸費用及び、契約に要する費用は別途打合せ/更新料:80,000円

※消費税は10%として計算しています。※掲載されている図面・写真等は、作成方法や撮影方法・時期などにより実際とは異なる場合があります。※家具や車などは、配置のイメージであり、賃貸物件に付属していません(家具家電付き等の表示があるものを除く)。

ポイントがたまる
住んでいるだけでポイントが貯まり、
住替え時に家賃が最大3ヶ月分無料に!

エイブルネットワーク伊勢店

TEL:0596-66-7878
FAX: 0596-66-4545

三重県伊勢市吹上1-7-7きりん第6ビル1F
免許番号: 三重県知事免許(6)第2522号
所属団体: (公社)全日本不動産協会 三重県本部/東海不動産公正取引協議会

取引形態
仲介