

# Sha Maison

積水ハウス品質のお部屋を シャーメゾン ショップ Shop

近鉄名古屋線

霞ヶ浦駅 徒歩12分

モバイルで見る



2LDK  
マンション

家賃 105,000 円

共益費等 4,500 円

敷金 0 円

礼金 125,000 円

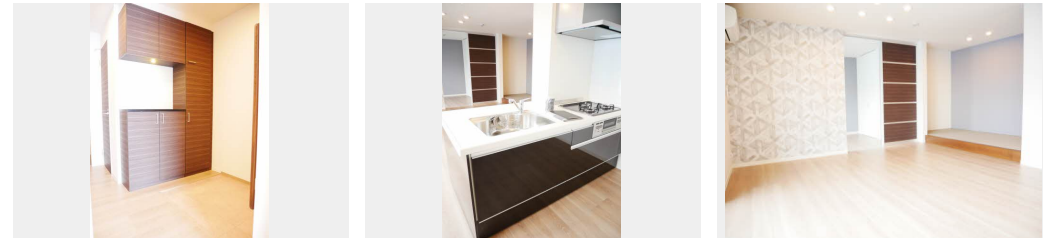


この物件の  
オススメ  
ポイント

安心の24時間緊急時対応受付。

## この物件についている こだわり設備

- 高遮音床システム
- 宅配BOX
- インターネット無料(WiFi付)
- TVモニター付きインターホン
- オートロック
- 防犯カメラ
- 対面キッチン
- 対面キッチン
- コンロ
- 3口コンロ
- 給湯設備
- 追い焚き給湯
- 浴室乾燥機



積水ハウスの賃貸住宅 シャーメゾン

Sha Maison

駐車場あり/インターネット無料(Wi-Fi対応)/オートロック/宅配BOX/ゴミ集積場(敷地内)/駐輪場/高遮音床システム「SHAI DD55」/防犯カメラ/LGBTQフレンドリー/高齢者対応可/玄関鍵(オプナス)/カラーモニター付ドアホン/コミュニケーションキッチン/3口コンロ/グリル付きコンロ/給湯器(追焚機能付)/ユニットバス1418/浴室乾燥機/洗髪洗面化粧台/室内物干し/トイレ(洗浄機能付便座)/エアコン/エアコン(2台設置)/複層ガラス/バルコニー/ウォークインクローゼット/ランドリー可動棚/下駄箱/照明器具/玄関手摺/火災警報器(煙感)

物件名 Mast Terrace別名 A202号室

間取り 2LDK/洋室9.1 洋室5.6 LDK17.8(帖)

アクセス 近鉄名古屋線 霞ヶ浦駅 徒歩12分

専有面積/向き 73.92㎡/南東

所在地 三重県四日市市別名1丁目

築年月/構造 2021年2月/重量鉄骨・2階-3階建

入居/契約期間 2024年12月上旬/2年

ランドマーク -

駐車場 有(別途お問い合わせ下さい)

入居諸条件備考

保証人不要プラン要加入/シャーメゾンライフSUPPORT24(月額880円税込)にご加入いただきます。/ご入居にかかる諸費用として、鍵交換費用(初回契約時)19,800円(税込)/町内会入会金(初回契約時)1,000円/ハウスクリーニング費110,000円(税込)/諸費用1,900円が必要です。/火災保険へのご加入が必要となります。\*ご入居中は、借家人賠償責任保険・個人賠償責任保険が付帯された火災保険へのご加入が必要となります。積水ハウス不動産グループでは、万一の事故の際、グループが連携して迅速に対応できる「シャーメゾンライフGUARD」(\*)へのご加入を推奨しております。\*保険契約の取扱代理店は、積水ハウス不動産中部(株)および積水ハウス不動産パートナーズ(株)となります。/積水ハウス不動産パートナーズの保証人不要プラン『らくらくパートナー』に加入が必要です。[新規契約時]事務手数料:33,000円(税込)、[毎月]保証料:月額賃料等の2%/諸費用及び、契約に要する費用は別途打合せ/更新料:100,000円

※消費税は10%として計算しています。※掲載されている図面・写真等は、作成方法や撮影方法・時期などにより実際とは異なる場合があります。※家具や車などは、配置のイメージであり、賃貸物件に付属していません(家具家電付き等の表示があるものを除く)。

ポイントがたまる  
住んでいるだけでポイントが貯まり、  
住替え時に家賃が最大3ヶ月分無料に!

株式会社ニッショー  
TEL:059-366-0801  
FAX: 059-366-0717

四日市北支店

三重県四日市市富田2丁目12番5号  
免許番号: 国土交通大臣免許(14)第2018号  
所属団体: (公社)三重県宅地建物取引業協会/東海不動産公正取引協議会

取引形態  
仲介