



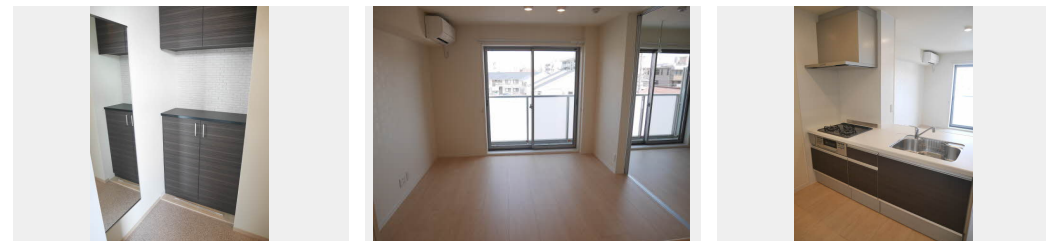
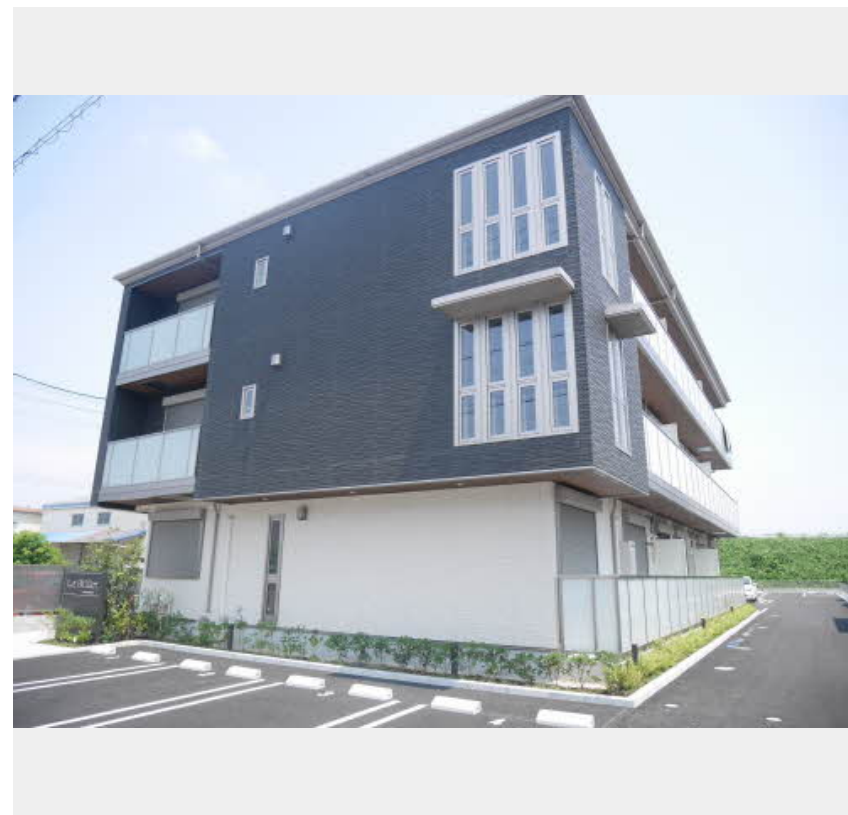
1LDK
アパート

家賃 **70,000 円**

共益費等 4,500 円

敷金 0 円

礼金 80,000 円



積水ハウスの賃貸住宅 シャーメゾン

Sha Maison

この物件のオススメポイント

安心の24時間緊急対応受付。

この物件についているこだわり設備

- 高遮音床システム
- しゃ熱断熱複層ガラス
- TVモニター付きインターホン
- オートロック
- 対面キッチン
- コンロ
- 給湯設備
- 追い焚き給湯
- 浴室乾燥機
- 洗髪洗面台
- 室内物干
- 温水洗浄便座

駐車場あり/オートロック/階段灯/高遮音床システム「SHAIDD55」/CATV/ゴミ集積場(敷地内)/駐輪場/LGBTQフレンドリー/高齢者対応可/浴室TV/エアコン(2台設置)/玄関鍵(オプナス)/カラーモニター付ドアホン/ダウンライト/バルコニー/雨戸(シャッタータイプ)/火災警報器(煙感知式)/火災警報器(熱感知式)/人感センサー付玄関灯/電話配管有/コミュニケーションキッチン/グリル付きコンロ/給湯器(追焚機能付)/シャワー/浴室乾燥機/洗髪洗面化粧台/室内物干し/トイレ(洗浄機能付便座)/しゃ熱断熱複層ガラス/下駄箱/照明器具

物件名	ラブリエ 0302号室	間取り	1LDK/洋室5 LDK11.8(帖)
アクセス	近鉄名古屋線 近鉄四日市駅 徒歩20分	専有面積 / 向き	42.24㎡ / 東
所在地	三重県四日市市久保田2丁目	築年月 / 構造	2016年5月 / 重量鉄骨・3階-3階建
ランドマーク	-	入居 / 契約期間	2024年12月中旬 / 2年
		駐車場	有(別途お問い合わせ下さい)

入居諸条件備考

保証人不要プラン要加入/シャーメゾンライフSUPPORT24(月額880円税込)にご加入いただきます。/ご入居にかかる諸費用として、鍵交換費用(初回契約時)19,800円(税込)/ハウスクリーニング費69,300円(税込)/諸費用800円が必要です。/火災保険へのご加入が条件となります。*ご入居中は、借家人賠償責任保険・個人賠償責任保険が付帯された火災保険へのご加入が必要となります。積水ハウス不動産グループでは、万一の事故の際、グループが連携して迅速に対応できる「シャーメゾンライフGUARD」(*)へのご加入を推奨しております。*保険契約の取扱代理店は、積水ハウス不動産中部(株)および積水ハウス不動産パートナーズ(株)となります。/積水ハウス不動産パートナーズの保証人不要プラン『らくらくパートナー』に加入が必要です。[新規契約時]事務手数料:33,000円(税込)、[毎月]保証料:月額賃料等の2%/諸費用及び、契約に要する費用は別途打合せ/駐車場料1台4,400円(月・税込)、縦列5,500円(月・税込)/更新料:70,000円

※消費税は10%として計算しています。※掲載されている図面・写真等は、作成方法や撮影方法・時期などにより実際とは異なる場合があります。※家具や車などは、配置のイメージであり、賃貸物件に付属していません(家具家電付き等の表示があるものを除く)。

ポイントがたまる

住んでいるだけでポイントが貯まり、住替え時に家賃が最大3ヶ月分無料に!

株式会社ニッショー
TEL:059-353-1201
FAX: 059-353-6355

四日市支店
三重県四日市市浜田町2-14 浜田マルキビル1F
免許番号: 国土交通大臣免許(14)第2018号
所属団体: (公社)三重県宅地建物取引業協会/東海不動産公正取引協議会

取引形態
仲介