

Sha Maison

積水ハウス品質のお部屋を シャーメゾン ショップ Shop

四日市あすなろう鉄道内部線

泊駅 徒歩8分

モバイルで見る



2DK
アパート

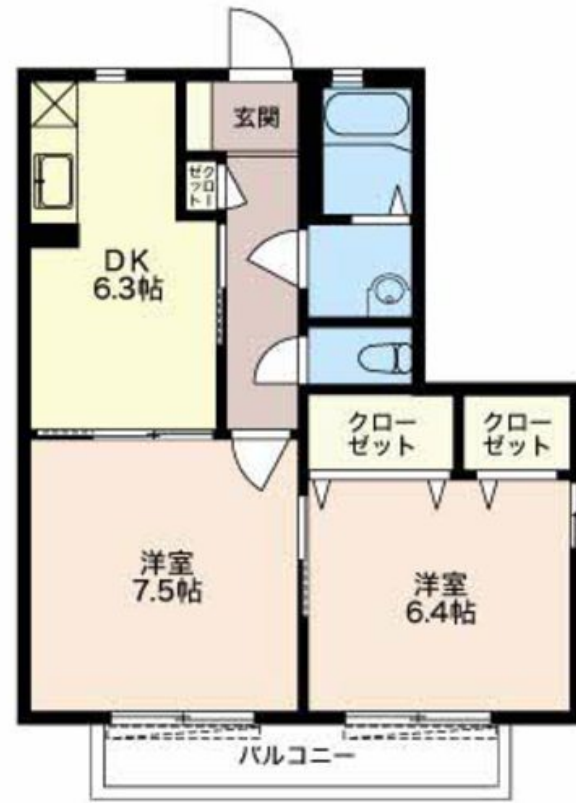
家賃 **61,000 円**

共益費等 4,300 円

敷金 100,000 円

礼金 0 円

礼金 **0**



この物件の
オススメ
ポイント

安心の24時間緊急時対応受付。

この物件についている **こだわり設備**

- 宅配BOX
- TVモニター付きインターホン
- 防犯カメラ
- 給湯設備
- 追い焚き給湯
- 洗髪洗面台
- 室内物干
- 温水洗浄便座
- エアコン
- 電動シャッター

駐車場あり/地デジ対応(CATV対応)/駐輪場(屋根付き)/防犯カメラ/インターネット対応/宅配BOX/LGBTQフレンドリー/高齢者対応可/下駄箱/給湯器(追焚機能付)/エアコン/洗髪洗面化粧台/バルコニー/トイレ(洗浄機能付便座)/カラーモニター付ドアホン/室内物干し/エアコン(2台設置)/雨戸(電動シャッタータイプ)

Wi-Fi
インターネット無料
Wi-Fi完備

積水ハウスの賃貸住宅 シャーメゾン
Sha Maison

物件名	エミーナ泊山 0201号室	間取り	2DK/洋室7.5 洋室6.4 DK6.3 (帖)
アクセス	四日市あすなろう鉄道内部線 泊駅 徒歩8分	専有面積 / 向き	48.54㎡ / 南東
所在地	三重県四日市市前田町	築年月 / 構造	2003年9月 / 軽量鉄骨・2階-2階建
ランドマーク	-	入居 / 契約期間	即時 / 2年
		駐車場	有 (別途お問い合わせ下さい)

入居諸条件備考

保証人不要プラン要加入/シャーメゾンライフSUPPORT24(月額880円税込)にご加入いただきます。/ご入居にかかる諸費用として、鍵交換費用(初回契約時)16,500円(税込)/諸費用1,350円が必要です。/火災保険へのご加入が条件となります。*ご入居中は、借家人賠償責任保険・個人賠償責任保険が付帯された火災保険へのご加入が必要となります。積水ハウス不動産グループでは、万一の事故の際、グループが連携して迅速に対応できる「シャーメゾンライフGUARD」(*)へのご加入を推奨しております。*保険契約の取扱代理店は、積水ハウス不動産中部(株)および積水ハウス不動産パートナーズ(株)となります。/積水ハウス不動産パートナーズの保証人不要プラン『らくらくパートナー』に加入が必要です。【新規契約時】事務手数料:33,000円(税込)、[毎月]保証料:月額賃料等の2%/諸費用及び、契約に要する費用は別途打合せ/更新料:なし

※消費税は10%として計算しています。※掲載されている図面・写真等は、作成方法や撮影方法・時期などにより実際とは異なる場合があります。※家具や車などは、配置のイメージであり、賃貸物件に付属していません(家具家電付き等の表示があるものを除く)。

ポイントがたまる
住んでいるだけでポイントが貯まり、
住替え時に家賃が最大3ヶ月分無料に!

株式会社ミニミニ三重 四日市店
TEL:059-354-4132
FAX: 059-354-5132

三重県四日市市浜田町5-12第二加藤ビル1F
免許番号: 三重県知事免許(1)第3690号
所属団体: (公社)三重県宅地建物取引業協会/東海不動産公正取引協議会

取引形態
仲介