

# Sha Maison

積水ハウス品質のお部屋を シャーメゾン ショップ Shop

J R 関西本線

四日市駅 徒歩12分

モバイルで見る



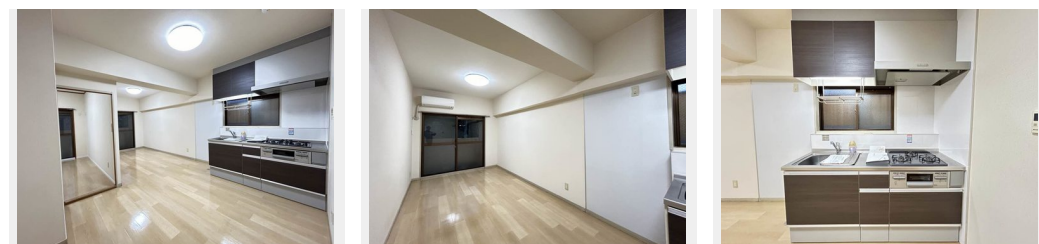
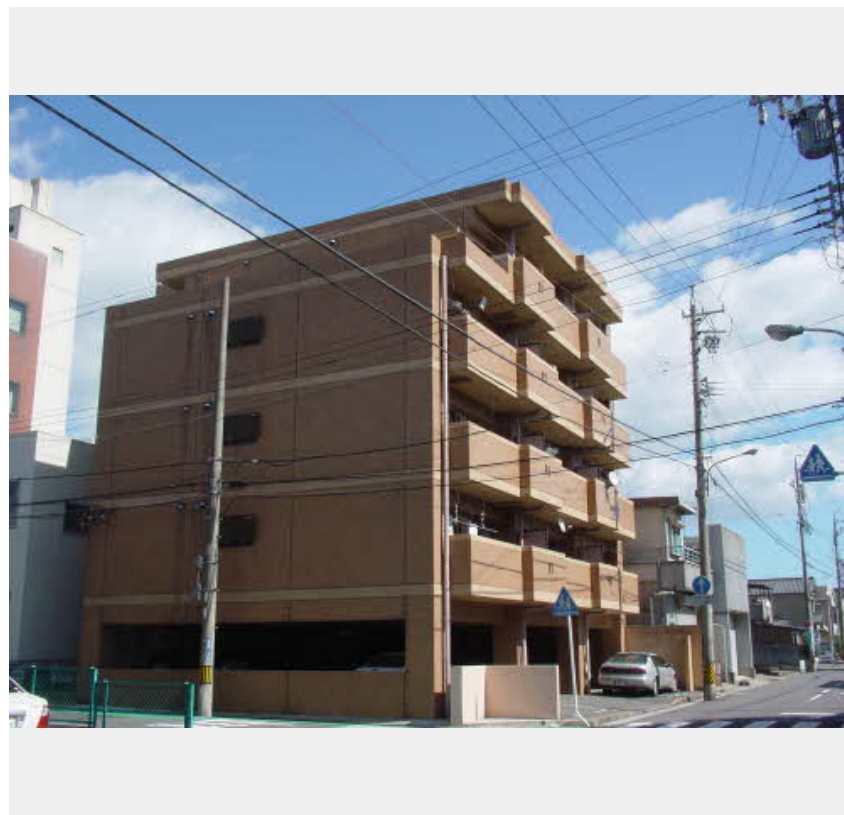
**2LDK**  
マンション

家賃 **55,000 円**

共益費等 5,000 円

敷金 0 円

礼金 55,000 円



積水ハウスの賃貸住宅 シャーメゾン

Sha Maison

この物件の  
オススメ  
ポイント

安心の24時間緊急時対応受付。

## この物件についている こだわり設備

- インターネット 無料(WiFi付)
- TVモニター付き インターホン
- 防犯カメラ
- コンロ
- 3口コンロ
- 給湯設備
- 追い焚き給湯
- 洗髪洗面台
- エアコン

駐車場あり/駐車場/CATV/防犯カメラ/インターネット無料(Wi-Fi対応)/LGBTQフレンドリー/高齢者対応可/火災警報器(煙感知式)/玄関鍵(ディンプルキー)/システムキッチン/カラーモニタードアホン/3口コンロ/給湯器(追焚機能付)/洗髪洗面化粧台/エアコン/バルコニー/照明器具

物件名 元新マンション 0203号室  
アクセス J R 関西本線 四日市駅 徒歩12分  
所在地 三重県四日市市元新町  
ランドマーク -

間取り 2LDK/LDK12.5 洋室6 洋室6 (帖)  
専有面積 / 向き 54.84㎡ / 南  
築年月 / 構造 1990年7月 / 鉄筋コンクリート・2階-5階建  
入居 / 契約期間 即時 / 2年  
駐車場 有 (別途お問い合わせ下さい)

入居諸条件備考

保証人不要プラン要加入/シャーメゾンライフSUPPORT24(月額880円税込)にご加入いただきます。/ご入居にかかる諸費用として、鍵交換費用(初回契約時)16,500円(税込)/ハウスクリーニング費79,200円(税込)/諸費用3,950円が必要です。/火災保険へのご加入が条件となります。\*ご入居中は、借家人賠償責任保険・個人賠償責任保険が付帯された火災保険へのご加入が必要となります。積水ハウス不動産グループでは、万一の事故の際、グループが連携して迅速に対応できる「シャーメゾンライフGUARD」(\*)へのご加入を推奨しております。\*保険契約の取扱代理店は、積水ハウス不動産中部(株)および積水ハウス不動産パートナーズ(株)となります。/積水ハウス不動産パートナーズの保証人不要プラン『らくらくパートナー』にご加入が必要です。[新規契約時]事務手数料:33,000円(税込)、[毎月]保証料:月額賃料等の2%/諸費用及び、契約に要する費用は別途打合せ/駐車場【5】11,000円/更新料:40,000円

※消費税は10%として計算しています。※掲載されている図面・写真等は、作成方法や撮影方法・時期などにより実際とは異なる場合があります。※家具や車などは、配置のイメージであり、賃貸物件に付属していません(家具家電付き等の表示があるものを除く)。

**ポイントがたまる**  
住んでいるだけでポイントが貯まり、  
住替え時に家賃が最大3ヶ月分無料に!

エイブルネットワーク四日市店

TEL:059-359-5959  
FAX: 059-355-6808

三重県四日市市諏訪町5-9メゾントレンディービル1F  
免許番号: 三重県知事免許(6)第2522号  
所属団体: (公社)全日本不動産協会 三重県本部/東海不動産公正取引協議会

取引形態  
仲介