

Sha Maison

積水ハウス品質のお部屋を シャーメゾン ショップ Shop

J R山陰本線

綾部駅 徒歩17分

2LDK
アパート

家賃 **72,000 円**

共益費等 5,000 円

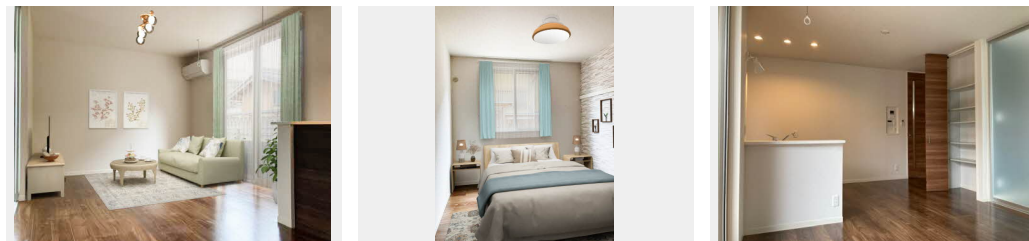
敷金 10,000 円

契約一時金 30,000 円

モバイルで見る



駐車場 無料



積水ハウスの賃貸住宅 シャーメゾン

Sha Maison

この物件の
オススメ
ポイント

☆インターネット無料 (Wi-Fi対応)。☆宅配ボックス付。
☆カラーモニタ付ドアホン。☆暖房洗浄便座。☆窓は高断熱
ペアガラスを採用し高い断熱性と気密性で空調効率を高めてい
ます。☆ウオ・・・

この物件についている こだわり設備

- 高遮音床システム
- オートロック
- 給湯設備
- 宅配BOX
- 対面キッチン
- エコジョーズ
- インターネット無料(WiFi付)
- コンロ
- 追い焚き給湯
- TVモニター付きインターホン
- 3口コンロ
- 浴室乾燥機

駐車場あり/CATV (e光TV)/インターネット対応/インターネット無料 (Wi-Fi対応)
/オートロック/宅配BOX/駐輪場 (屋根付き)/高遮音床システム「SHAI DD55」
/LGBTQフレンドリー/高齢者対応可/玄関鍵 (①キー②ロック)/玄関鍵 (オプナス)/カラー
モニタ付ドアホン/システムキッチン/対面キッチン/3口ガスコンロ/給湯器 (追焚機能付)/エコ
ジョーズ/ユニットバス1318/24H換気システム/浴室乾燥機/洗髪洗面化粧台/洗濯機置場
(室内)/物干し/室内物干し/トイレ (暖房洗浄便座)/エアコン 1台/断熱複層ガラス/クッ

物件名 シャーメゾン HANA 0102号室

アクセス J R山陰本線 綾部駅 徒歩17分

所在地 京都府綾部市上野町上野63番地

ランドマーク -

間取り 2LDK/洋室5.9 洋室6.1 LDK13.3 (帖)

専有面積 / 向き 59.96㎡ / 南 (角部屋)

築年月 / 構造 2021年2月下旬 / 軽量鉄骨・1階-2階建

入居 / 契約期間 即時 / 2年

駐車場 駐車場無料

入居諸条件備考

契約一時金は契約時に借主より貸主に支払われ返還されないお金です。/24時間365日緊急時対応受付物件：専用部分内の住まいのトラブルは「シャーメゾンライフSUPPORT24」(月額880円税込)にご加入いただきます。/ご入居にかかる諸費用として、町内会費 毎月 800円、町内会入会金 (初回契約時) 1,000円、クリーニング特約料 (初回契約時) 44,000円 (税込)、鍵交換費用 (初回契約時) 11,000円 (税込) が必要です。/火災保険への加入が必要となります。*ご入居中は、借家人賠償責任保険・個人賠償責任保険が付帯された火災保険への加入が必要となります。積水ハウス不動産グループでは、万一の事故の際、グループが連携して迅速に対応できる「シャーメゾンライフGUARD」(*)へのご加入を推奨しております。*保険契約の取扱代理店は、積水ハウス不動産関西(株)および積水ハウス不動産パートナーズ(株)となります。/積水ハウス不動産パートナーズの保証人不要プラン『らくらくパートナー』に加入が必要です。[新規契約時]事務手数料：33,000円(税込)、[毎月]保証料：月額賃料等の2%/諸費用及び、契約に要する費用は別途打合せ/更新料：新賃料の1ヶ月分

※消費税は10%として計算しています。※掲載されている図面・写真等は、作成方法や撮影方法・時期などにより実際とは異なる場合があります。※家具や車などは、配置のイメージであり、賃貸物件に付属していません(家具家電付き等の表示があるものを除く)。

ポイントがたまる
住んでいるだけでポイントが貯まり、
住替え時に家賃が最大3ヶ月分無料に!

らくらくパートナー
気分も手間もお財布も、らくらく。
保証人不要のらくらくパートナー

有限会社マルゼン
TEL:0773-42-1222
FAX: 0773-42-1220

京都府綾部市岡町長田13-1
免許番号：京都府知事(8)第009597号
所属団体：公益社団法人京都府宅地建物取引業協会/公益社団法人近畿地区
不動産公正取引協議会

取引形態
仲介