

Sha Maison

積水ハウス品質のお部屋を シャーメゾン ショップ Shop

J R 福知山線

福知山駅 バス3分 徒歩3分

モバイルで見る



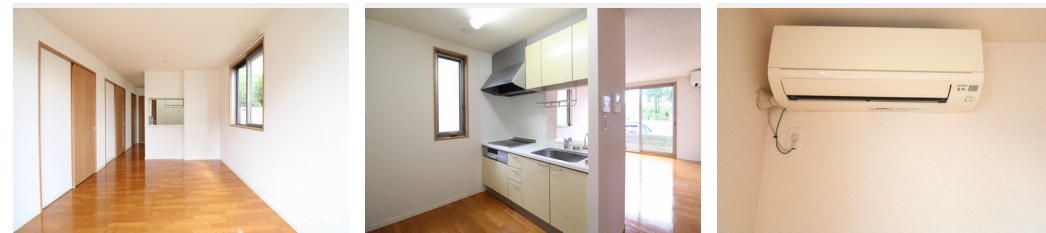
2LDK
アパート

家賃 **75,000 円**

共益費等 5,000 円

敷金 10,000 円

契約一時金 100,000 円



積水ハウスの賃貸住宅 シャーメゾン
Sha Maison

この物件の
オススメ
ポイント

☆オール電化（エコキュート・IHクッキングヒーター）☆1LDK☆光インターネット無料。全室Wi-Fi設備完備。

この物件についている **こだわり設備**

- しゃ熱断熱 複層ガラス
- インターネット 無料(WiFi付)
- TVモニター付き インターホン
- 対面 キッチン
- コンロ
- IHクッキングヒーター
- オール電化
- 給湯設備
- 浴室乾燥機
- 洗髪洗面台
- 温水洗浄便座
- エアコン

駐車場あり/駐車場（屋根付き）/インターネット無料（Wi-Fi対応）/インターネット対応 /LGBTQフレンドリー/高齢者対応可/玄関鍵（①キー②ロック）/玄関鍵（ディンプルキー）/給湯箇所（浴室・台所・洗面所）/カラーモニター付ドアホン/電気温水器/電話配管有/システムキッチン/対面キッチン/IHクッキングヒーター/24H換気システム/浴室乾燥機（暖房乾燥）/雨戸/洗髪洗面化粧台/ストッカー/物干し/トイレ（暖房洗浄便座）/クーラースリブ有/しゃ熱断熱複層ガラス/フローリング/エアコン 1台/バス・トイレ（セパレート）

物件名 ファミールアダチ 2102号室

アクセス J R 福知山線 福知山駅 バス3分、昭和小学校 バス停 徒歩3分

所在地 京都府福知山市厚東町 3 4

ランドマーク -

間取り 2LDK / LDK 12.4 洋室6.9 洋室5.3 (帖)

専有面積 / 向き 54.04㎡ / 南 (角部屋)

築年月 / 構造 2010年7月下旬 / 軽量鉄骨・1階-2階建

入居 / 契約期間 即時 / 2年

駐車場 駐車場空あり / ~月3300円

入居諸条件備考

契約一時金は契約時に借主より貸主に支払われ返還されないお金です。/24時間365日緊急時対応受付物件：専用部分内の住まいのトラブルは「シャーメゾンライフSUPPORT24」（月額880円税込）にご加入いただきます。/ご入居にかかる諸費用として、町内会費 毎月 400円、町内会入会金（初回契約時）800円、クリーニング特約料（初回契約時）44,000円（税込）、鍵交換費用（初回契約時）11,000円（税込）が必要です。/火災保険への加入が条件となります。*ご入居中は、借家人賠償責任保険・個人賠償責任保険が付帯された火災保険へのご加入が必要となります。積水ハウス不動産グループでは、万一の事故の際、グループが連携して迅速に対応できる「シャーメゾンライフGUARD」(*)へのご加入を推奨しております。*保険契約の取扱代理店は、積水ハウス不動産関西(株)および積水ハウス不動産パートナーズ(株)となります。/積水ハウス不動産パートナーズの保証人不要プラン『らくらくパートナー』に加入が必要です。[新規契約時]事務手数料：33,000円(税込)、[毎月]保証料：月額賃料等の2%/諸費用及び、契約に要する費用は別途打合せ/更新料：75,000円

※消費税は10%として計算しています。※掲載されている図面・写真等は、作成方法や撮影方法・時期などにより実際とは異なる場合があります。※家具や車などは、配置のイメージであり、賃貸物件に付属していません（家具家電付き等の表示があるものを除く）。

ポイントがたまる
住んでいるだけでポイントが貯まり、住替え時に家賃が最大3ヶ月分無料に!

らくらくパートナー
気分も手間もお財布も、らくらく。保証人不要のらくらくパートナー

有限会社足立住宅
TEL:0773-23-3434
FAX: 0773-24-1770

京都府福知山市駅前町 3 9 3 番地
免許番号：京都府知事（6）第 1 0 6 9 8 号
所属団体：公益社団法人京都府宅地建物取引業協会 / 公益社団法人近畿地区不動産公正取引協議会

取引形態
仲介