

# Sha Maison

積水ハウス品質のお部屋を シャーメゾン ショップ Shop

京都市地下鉄東西線

御陵駅 徒歩9分

モバイルで見る



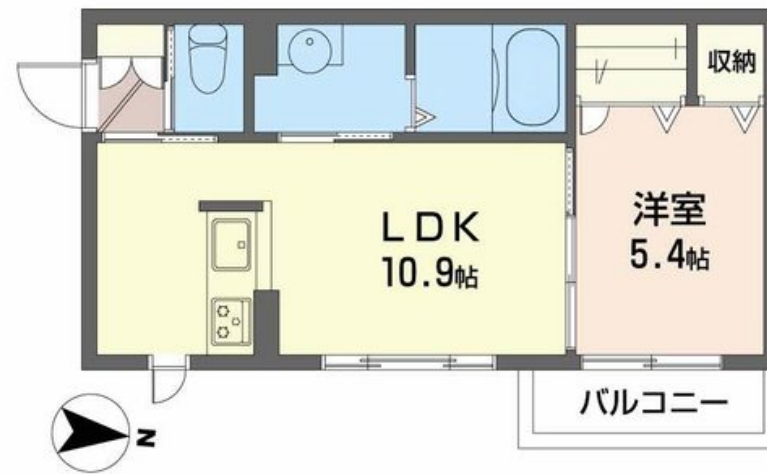
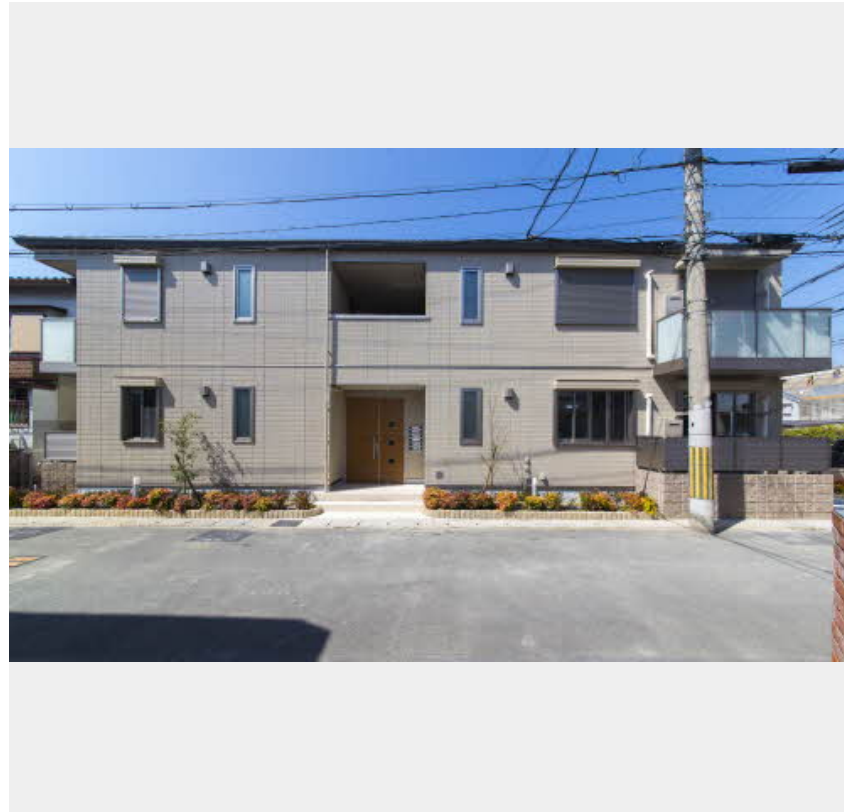
**1LDK**  
アパート

家賃 **72,000 円**

共益費等 4,000 円

敷金 20,000 円

契約一時金 150,000 円



この物件の  
オススメ  
ポイント

積水ハウスのシャーメゾン。／京都市営地下鉄東西線「御陵」駅まで徒歩9分の良好なアクセス。／共用玄関のオートロック、カラーモニタ付ドアホン、カードキーの採用、1・2階ともにシャッター・・・

## この物件についている こだわり設備

- 高遮音床システム
- インターネット無料(WiFi付)
- TVモニター付きインターホン
- オートロック
- 対面キッチン
- コンロ
- 3口コンロ
- 給湯設備
- エコジョーズ
- 浴室乾燥機
- 温水洗浄便座
- エアコン

CATV (e o光TV) / オートロック / 駐輪場 (屋根付き) / 高遮音床システム「SHAIDD55」 / 消火器 / インターネット対応 / インターネット無料 (Wi-Fi 対応) / LGBTQフレンドリー / 高齢者対応可 / 玄関鍵 (カードキー) / カラーモニタ付ドアホン / 対面キッチン / 3口ガスコンロ / エコジョーズ / 給湯箇所 (浴室・台所・洗面所) / 24H換気システム / 浴室乾燥機 (暖房乾燥) / トイレ (暖房洗浄便座) / エアコン 1台 / 断熱複層ガラス / フローリング / 網戸 / 雨戸 (シャッタータイプ) / バルコニー / 火災警報器 (煙感知式) / 火災警報器 (熱感知式)

入居諸条件備考

契約一時金は契約時に借主より貸主に支払われ返還されないお金です。／24時間365日緊急時対応受付物件：専用部分内の住まいのトラブルは「シャーメゾンライフSUPPORT24」（月額880円税込）にご加入いただきます。／ご入居にかかる諸費用として、クリーニング特約料（初回契約時）33,000円（税込）、鍵交換費用（初回契約時）13,200円（税込）が必要です。／火災保険へのご加入が条件となります。＊ご入居中は、借家人賠償責任保険・個人賠償責任保険が付帯された火災保険へのご加入が必要となります。積水ハウス不動産グループでは、万一の事故の際、グループが連携して迅速に対応できる「シャーメゾンライフGUARD」（＊）へのご加入を推奨しております。＊保険契約の取扱代理店は、積水ハウス不動産関西（株）および積水ハウス不動産パートナーズ（株）となります。／積水ハウス不動産パートナーズの保証人不要プラン『らくらくパートナー』へご加入が必要です。【新規契約時】事務手数料：33,000円（税込）、【毎月】保証料：月額賃料等の2％／諸費用及び、契約に要する費用は別途打合せ／駐輪は自転車のみ1台可能です／更新料：旧賃料の1ヶ月分

物件名 シャーメゾン伊勢屋 0203号室  
アクセス 京都市地下鉄東西線 御陵駅 徒歩9分  
京都市地下鉄東西線 山科駅 徒歩14分  
所在地 京都府京都市山科区御陵進藤町15-10  
ランドマーク -

間取り 1LDK / 洋室5.4 LDK10.9 (帖)  
専有面積 / 向き 33.7㎡ / 東 (角部屋)  
築年月 / 構造 2015年3月下旬 / 軽量鉄骨・2階-2階建  
入居 / 契約期間 即時 / 2年  
駐車場 駐車場空無し

※消費税は10%として計算しています。※掲載されている図面・写真等は、作成方法や撮影方法・時期などにより実際とは異なる場合があります。※家具や車などは、配置のイメージであり、賃貸物件に付属していません（家具家電付き等の表示があるものを除く）。

**ポイントがたまる**  
住んでいるだけでポイントが貯まり、住替え時に家賃が最大3ヶ月分無料に!

**らくらくパートナー**  
気分も手間もお財布も、らくらく。保証人不要のらくらくパートナー

株式会社エリッツ 山科店  
TEL:075-592-7009  
FAX: 075-592-8009

京都府京都市山科区竹鼻竹ノ街道町42番地2 オフィス山科1階  
免許番号：国土交通大臣（7）第5206号  
所属団体：公益社団法人京都府宅地建物取引業協会 / 公益社団法人近畿地区不動産公正取引協議会

取引形態  
仲介