



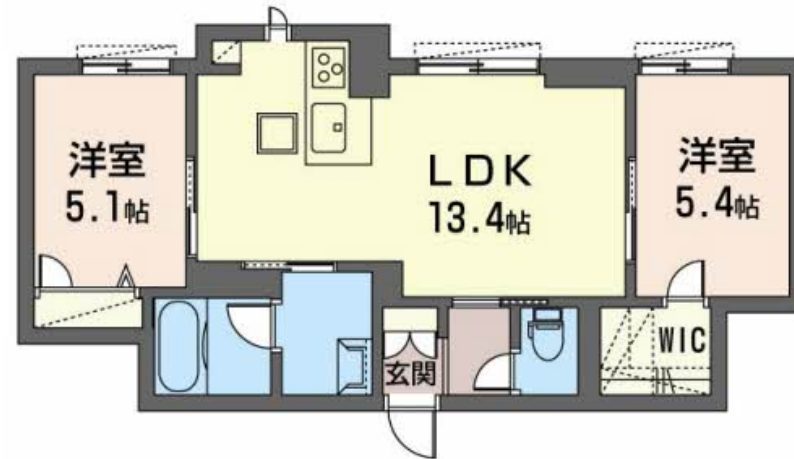
2LDK
マンション

家賃 **94,000 円**

共益費等 **6,000 円**

敷金 **0.3 ヶ月**

契約一時金 **2.5 ヶ月**



この物件の
オススメ
ポイント

部屋探しはシャーメゾンショップへ。／積水ハウスのシャーメゾン。／共用玄関のオートロック、防犯カメラ、カラーモニタ付ドアホンの採用、全戸シャッタータイプの雨戸などセキュリティに配慮し・・・

この物件についている **こだわり設備**

- 高遮音床システム
- 宅配BOX
- インターネット無料(WiFi付)
- TVモニター付きインターホン
- オートロック
- 防犯カメラ
- 対面キッチン
- 対面キッチン
- コンロ
- 3口コンロ
- 給湯設備
- エコジョーズ
- 追い焚き給湯

CATV (e o光TV) / インターネット対応 / インターネット無料 (Wi-Fi対応) / オートロック / ゴミ集積場 (敷地内) / 駐輪場 (屋根付き) / 高遮音床システム「SHAIDD55」 / 防犯カメラ / 消火器 / LGBTQフレンドリー / 高齢者対応可 / 宅配BOX / 玄関鍵 (オプナス) / カラーモニタ付ドアホン / 電話配管有 / システムキッチン / 対面キッチン / 3口ガスコンロ / エコジョーズ / 給湯箇所 (浴室・台所・洗面所) / ユニットバス1418 / 24H換気システム / 浴室乾燥機 / 洗濯機置場 (室内) / トイレ (暖房洗浄便座) / エアコン 1台 / クッションフロア / AP用フローリング / 網戸

積水ハウスの賃貸住宅 シャーメゾン

Sha Maison

物件名 シェーンブルンII 0106号室
アクセス 京阪本線 丹波橋駅 徒歩15分
所在地 京都府京都市伏見区川東町10番地
ランドマーク -

間取り 2LDK / 洋室5.4 洋室5.1 LDK13.4 (帖)
専有面積 / 向き 55.35㎡ / 東
築年月 / 構造 2021年10月下旬 / 重量鉄骨・1階-3階建
入居 / 契約期間 即時 / 2年
駐車場 駐車場空無し

入居諸条件備考

契約一時金は契約時に借主より貸主に支払われ返還されないお金です。／24時間365日緊急時対応受付物件：専用部分内の住まいのトラブルは「シャーメゾンライフSUPPORT24」（月額880円税込）にご加入いただきます。／ご入居にかかる諸費用として、クリーニング特約料（初回契約時）60,500円（税込）、鍵交換費用（初回契約時）13,200円（税込）が必要です。／火災保険へのご加入が条件となります。＊ご入居中は、借家人賠償責任保険・個人賠償責任保険が付帯された火災保険へのご加入が必要となります。積水ハウス不動産グループでは、万一の事故の際、グループが連携して迅速に対応できる「シャーメゾンライフGUARD」（＊）へのご加入を推奨しております。＊保険契約の取扱代理店は、積水ハウス不動産関西（株）および積水ハウス不動産パートナーズ（株）となります。／積水ハウス不動産パートナーズの保証人不要プラン『らくらくパートナー』にご加入が必要です。[新規契約時]事務手数料：33,000円（税込）、[毎月]保証料：月額賃料等の2％／諸費用及び、契約に要する費用は別途打合せ／更新料：50,000円

※消費税は10%として計算しています。※掲載されている図面・写真等は、作成方法や撮影方法・時期などにより実際とは異なる場合があります。＊家具や車などは、配置のイメージであり、賃貸物件に付属していません（家具家電付き等の表示があるものを除く）。

ポイントがたまる
住んでいるだけでポイントが貯まり、住替え時に家賃が最大3ヶ月分無料に!

らくらくパートナー
気分も手間もお財布も、らくらく。保証人不要のらくらくパートナー

株式会社MY HOUSE
TEL:075-605-5177
FAX: 075-605-5178

京都府京都市伏見区京町4丁目151番地1
免許番号：京都府知事（4）第12529号
所属団体：公益社団法人京都府宅地建物取引業協会 / 公益社団法人近畿地区不動産公正取引協議会

取引形態
仲介