

Sha Maison

積水ハウス品質のお部屋を シャーメゾン ショップ Shop

熊本電鉄バス

バス 羽田 下車 徒歩4分

モバイルで見る



2LDK
アパート

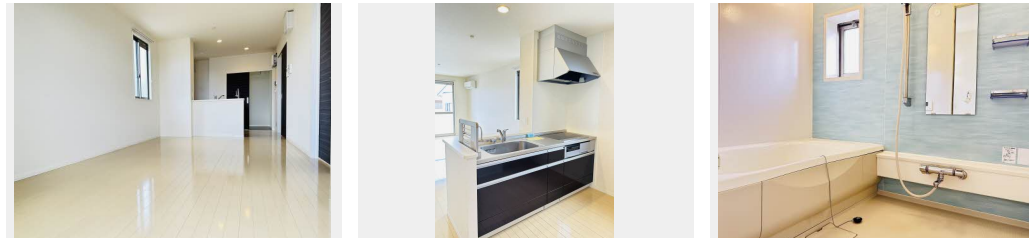
家賃 **75,000 円**

共益費等 **3,500 円**

敷金 **0 円**

礼金 **0 ヶ月**

駐車場 **無料** 礼金 **0**



積水ハウスの賃貸住宅 シャーメゾン

Sha Maison

この物件のオススメポイント

積水ハウス不動産の管理物件です。積水ハウス不動産のネットワークと総合力ですべてのお客様にご満足を。

この物件についている こだわり設備

- 太陽光発電
- しゃ熱断熱複層ガラス
- TVモニター付きインターホン
- 対面キッチン
- コンロ
- 3口コンロ
- IHクッキングヒーター
- オール電化
- 給湯設備
- エコキュート
- 洗髪洗面台
- 温水洗浄便座

駐車場あり/マルチメディア配管有/24H換気システム/BS/地デジ対応(アンテナ対応)/オール電化/駐輪場(屋根付き)/太陽光発電/ゴミ集積場(敷地内)/LGBTQフレンドリー/高齢者対応可/玄関鍵(①キー②ロック)/トイレ/エコキュート/システムキッチン/対面キッチン/給湯箇所(浴室・台所・洗面所)/風呂/3口コンロ/IHクッキングヒーター/洗髪洗面化粧台/モニター付ドアホン/トイレ(暖房洗浄便座)/エアコン/しゃ熱断熱複層ガラス/雨戸(シャッタータイプ)/バルコニー/下駄箱/バス・トイレ(セパレート)/洗濯機置場(室内)

物件名	ルーチェ エム ** A0201号室	間取り	2LDK/-
アクセス	バス、羽田 バス停 徒歩4分	専有面積 / 向き	72.75㎡/-
所在地	熊本県熊本市北区鶴羽田1丁目	築年月 / 構造	2012年9月中旬/軽量鉄骨・2階-2階建
ランドマーク	●鮮ど市場/距離160m	入居 / 契約期間	即時/2年
		駐車場	駐車場2台無料/舗装白線引

入居諸条件備考

シャーメゾンライフSUPPORT24(月額880円税込)にご加入いただきます。/ご入居にかかる諸費用として、クリーニング特約料 66,000円(税込)、町内会費 毎月 500円が必要です。/火災保険へのご加入が条件となります。*ご入居中は、借家人賠償責任保険・個人賠償責任保険が付帯された火災保険へのご加入が必要となります。積水ハウス不動産グループでは、万一の事故の際、グループが連携して迅速に対応できる「シャーメゾンライフGUARD」(*)へのご加入を推奨しております。*保険契約の取扱代理店は、積水ハウス不動産九州(株)および積水ハウス不動産パートナーズ(株)となります。/積水ハウス不動産パートナーズの保証人不要プラン『らくらくパートナー』に加入が必要です。[新規契約時]事務手数料: 33,000円(税込)、[毎月]保証料: 月額賃料等の2%/諸費用及び、契約に要する費用は別途打合せ/更新料: 20,000円

※消費税は10%として計算しています。※掲載されている図面・写真等は、作成方法や撮影方法・時期などにより実際とは異なる場合があります。※家具や車などは、配置のイメージであり、賃貸物件に付属していません(家具家電付き等の表示があるものを除く)。

ポイントがたまる
住んでいるだけでポイントが貯まり、住替え時に家賃が最大3ヶ月分無料に!

らくらくパートナー
気分も手間もお財布も、らくらく。保証人不要のらくらくパートナー

有限会社吉弥ハウジングサポート
TEL:096-345-0180
FAX: 096-345-0183

熊本県熊本市北区飛田2丁目7-88
免許番号: 熊本県知事免許 (07) 第003827号
所属団体: (公社) 全日本不動産協会 / (一社) 九州不動産公正取引協議会

取引形態
仲介