

Sha Maison

積水ハウス品質のお部屋を シャーメゾン ショップ Shop

小田急江ノ島線

鶴間駅 徒歩23分

2LDK
アパート

家賃 **78,000 円**

共益費等 6,000 円

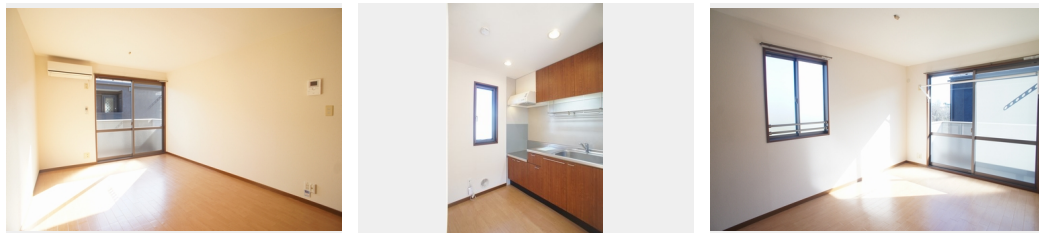
敷金 0 ヶ月

礼金 1 ヶ月

モバイルで見る



駐車場 無料



積水ハウスの賃貸住宅 シャーメゾン

Sha Maison

この物件の
オススメ
ポイント

【インターネット無料！契約不要で利用可能！（ギガプライズ社・最大1Gbps・Wi-Fi付き）】／LDKにエアコン1基備え付き！／給湯器は追い焚き機能付き！／ウォークインクローゼット・・・

この物件についている こだわり設備

- インターネット無料(WiFi付)
- TVモニター付きインターホン
- 給湯設備
- 追い焚き給湯
- 洗髪洗面台
- 室内物干
- 温水洗浄便座
- エアコン
- WIC・納戸
- 大型収納
- 駐車場無料

駐車場有り／高齢者対応可／インターネット無料／LGBTQフレンドリー／角部屋／アクセントクロス／雨戸（シャッタータイプ）／モニター付ドアホン／インターネット無料（Wi-Fi対応）／給湯箇所（浴室・台所・洗面所）／給湯器（ガス）／給湯器（追焚機能付）／シャワー／洗濯機置場（室内）／洗髪洗面化粧台／室内物干し／トイレ（洗浄機能付便座）／バス・トイレ（セパレート）／ウォークインクローゼット／下駄箱／エアコン／バルコニー

物件名 アルトヴェルデ 202号室
アクセス 小田急江ノ島線 鶴間駅 徒歩23分
相模鉄道本線 大和駅 徒歩28分
所在地 神奈川県大和市深見500-3
ランドマーク -

間取り 2LDK／洋室6.1 洋室5.2 LDK10.4 (帖)
専有面積 / 向き 51.0㎡ / 南
築年月 / 構造 2001年9月中旬 / 軽量鉄骨・2階-2階建
入居 / 契約期間 2024年11月下旬 / 2年
駐車場 駐車場付

入居諸条件備考

シャーメゾンライフSUPPORT24（月額880円税込）にご加入いただきます。ご入居にかかる諸費用として、退去クリーニング費用（初回契約時）65,230円（税込）鍵交換費用17,600円（税込）が必要です。／火災保険へのご加入が条件となります。※ご入居中は、借家人賠償責任保険・個人賠償責任保険が付帯された火災保険へのご加入が必要となります。積水ハウス不動産グループでは、万一の事故の際、グループが連携して迅速に対応できる「シャーメゾンライフGUARD」(*)へのご加入を推奨しております。*保険契約の取扱代理店は、積水ハウス不動産東京（株）および積水ハウス不動産パートナーズ（株）となります。／積水ハウス不動産パートナーズの保証人不要プラン『らくらくパートナー』にご加入が必要です。【新規契約時】事務手数料：33,000円（税込）、【毎月】保証料：月額賃料等の2％／諸費用及び、契約に要する費用は別途打合せ／更新料：新賃料の1ヶ月分

※消費税は10%として計算しています。※掲載されている図面・写真等は、作成方法や撮影方法・時期などにより実際とは異なる場合があります。※家具や車などは、配置のイメージであり、賃貸物件に付属していません（家具家電付き等の表示があるものを除く）。

ポイントがたまる
住んでいるだけでポイントが貯まり、
住替え時に家賃が最大3ヶ月分無料に!

らくらくパートナー
気分も手間もお財布も、らくらく。
保証人不要のらくらくパートナー

株式会社小菅不動産 大和店

TEL:046-264-6155
FAX: 046-264-8787

神奈川県大和市大和東2丁目2-11
免許番号：神奈川県免許(14)第7337号
所属団体：（公財）日本賃貸住宅管理協会 / （公社）神奈川県宅地建物取引
業協会 / 全国賃貸管理ビジネス協会（ほか）

取引形態
仲介