

# Sha Maison

積水ハウス品質のお部屋を シャーメゾン ショップ Shop

伊豆箱根鉄道大雄山線

飯田岡駅 徒歩1分

2LDK  
アパート

家賃

70,000 円

共益費等

6,000 円

敷金

0 ヶ月

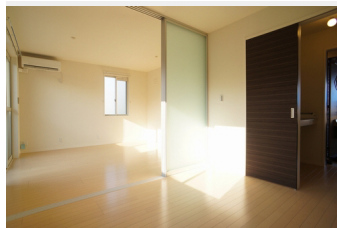
礼金

0.5 ヶ月

モバイルで見る



駐車場 無料



積水ハウスの賃貸住宅 シャーメゾン

Sha Maison

この物件の  
オススメ  
ポイント

無料Wi-Fi設備でお引越しのその日からインターネット使い放題♪敷地内に駐車場1台付き（無料）！あったか♪追い焚き機能付き給湯♪／来訪者の顔をくっきり確認！安心の録画機能付きカラ・・・

この物件についている こだわり設備

- |            |                  |                |        |
|------------|------------------|----------------|--------|
| しゃ熱断熱複層ガラス | インターネット無料(WiFi付) | TVモニター付きインターホン | 対面キッチン |
| コンロ        | 給湯設備             | 追い焚き給湯         | 浴室乾燥機  |
| 洗髪洗面台      | 温水洗浄便座           | エアコン           | WIC・納戸 |

駐車場有り／駐輪場（屋根付き）／LGBTQフレンドリー／高齢者対応可／角部屋／アクセントクロス／スライディングスクリーン／しゃ熱断熱複層ガラス／モニタ付ドアホン／インターネット無料（Wi-Fi対応）／玄関鍵（①キー②ロック）／給湯箇所（浴室・台所・洗面所）／給湯器（ガス）／給湯器（追焚機能付）／浴室乾燥機（暖房乾燥）／シャワー／洗濯機置場（室内）／洗髪洗面化粧台／対面キッチン／ガスコンロ／トイレ（洗浄機能付便座）／バス・トイレ（セパレート）／ウォークインクローゼット／エアコン／バルコニー

物件名 S-BOX 202号室

アクセス 伊豆箱根鉄道大雄山線 飯田岡駅 徒歩1分

所在地 神奈川県小田原市飯田岡 5 5 1 - 1 0

ランドマーク -

間取り 2LDK／洋室6.6 洋室4.8 LDK11.7 (帖)

専有面積 / 向き 53.25㎡／南東

築年月 / 構造 2013年2月下旬／軽量鉄骨・2階-2階建

入居 / 契約期間 2024年11月下旬／2年

駐車場 駐車場付

入居諸条件備考

シャーメゾンライフSUPPORT24（月額880円税込）にご加入いただきます。ご入居にかかる諸費用として、退去クリーニング費用（初回契約時） 65,230円（税込）鍵交換費用22,000円（税込）が必要です。／火災保険へのご加入が条件となります。※ご入居中は、借家人賠償責任保険・個人賠償責任保険が付帯された火災保険へのご加入が必要となります。積水ハウス不動産グループでは、万一の事故の際、グループが連携して迅速に対応できる「シャーメゾンライフGUARD」(\*)へのご加入を推奨しております。\*保険契約の取扱代理店は、積水ハウス不動産東京（株）および積水ハウス不動産パートナーズ（株）となります。／積水ハウス不動産パートナーズの保証人不要プラン『らくらくパートナー』に加入が必要です。【新規契約時】事務手数料：33,000円（税込）、【毎月】保証料：月額賃料等の2％／諸費用及び、契約に要する費用は別途打合せ／更新料：新賃料の1ヶ月分

※消費税は10%として計算しています。※掲載されている図面・写真等は、作成方法や撮影方法・時期などにより実際とは異なる場合があります。※家具や車などは、配置のイメージであり、賃貸物件に付属しておりません（家具家電付き等の表示があるものを除く）。

ポイントがたまる  
住んでいるだけでポイントが貯まり、  
住替え時に家賃が最大3ヶ月分無料に！

らくらくパートナー  
気分も手間もお財布も、らくらく。  
保証人不要のらくらくパートナー

株式会社相模不動産  
TEL:0465-24-0744  
FAX: 0465-24-2384

神奈川県小田原市栄町3丁目4-13  
免許番号：神奈川県免許(13)第7947号  
所属団体：（公社）神奈川県宅地建物取引業協会／（公社）首都圏不動産公正取引協議会

取引形態  
仲介