

Sha Maison

積水ハウス品質のお部屋を シャーメゾン ショップ Shop

小田急江ノ島線

本鵜沼駅 徒歩13分

モバイルで見る



2LDK アパート

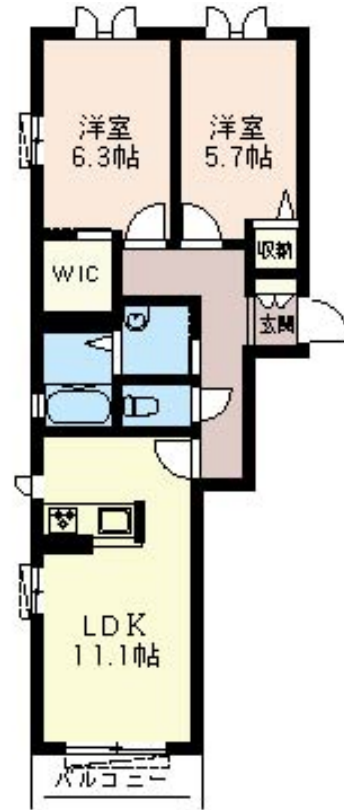
家賃 120,000 円

共益費等 6,000 円

敷金 0 ヶ月

礼金 2 ヶ月

駐車場 無料



この物件の
オススメ
ポイント

Wi-Fi無料物件です。入居当日から工事なしでインターネット使用可能！！防犯カメラが設置された安心感の高い物件です★駐輪場は屋根付き！設備はエアコン・ガスコンロ・浴室乾燥機・洗濯便・・・

この物件についている こだわり設備

- 高遮音床システム
- 対面キッチン
- 追い焚き給湯
- しゃ熱断熱複層ガラス
- コンロ
- 浴室乾燥機
- インターネット無料(WiFi付)
- 3口コンロ
- 洗濯洗面台
- TVモニター付きインターホン
- 給湯設備
- 温水洗浄便座

駐車場有り/高遮音床システム「SHAIDD55」/ゴミ集積場(敷地内)/駐輪場(屋根付き)/インターネット無料/LGBTQフレンドリー/高齢者対応可/角部屋/スライディングスクリーン/しゃ熱断熱複層ガラス/雨戸(シャッタータイプ)/モニター付ドアホン/インターネット無料(Wi-Fi対応)/玄関鍵(①キー②ロック)/給湯箇所(浴室・台所・洗面所)/給湯器/給湯器(追焚機能付)/浴室乾燥機(暖房乾燥)/シャワー/洗濯機置場(室内)/洗髪洗面化粧台/対面キッチン/3口コンロ/トイレ(洗浄機能付便座)/バス・トイレ(セパレート)/ウォークインクロー

物件名 パラシオ本鵜沼 203号室
アクセス 小田急江ノ島線 本鵜沼駅 徒歩13分
所在地 神奈川県藤沢市本鵜沼 5丁目8-4
ランドマーク -

間取り 2LDK/洋室6.3 洋室5.7 LDK11.1(帖)
専有面積/向き 55.0㎡/南
築年月/構造 2015年2月中旬/軽量鉄骨・2階-2階建
入居/契約期間 2024年12月下旬/2年
駐車場 駐車場付

入居諸条件備考

シャーメゾンライフSUPPORT24(月額880円税込)にご加入いただきます。ご入居にかかる諸費用として、退去クリーニング費用(初回契約時) 65,230円(税込)鍵交換費用12,100円(税込)が必要です。/火災保険へのご加入が条件となります。*ご入居中は、借家人賠償責任保険・個人賠償責任保険が付帯された火災保険へのご加入が必要となります。積水ハウス不動産グループでは、万一の事故の際、グループが連携して迅速に対応できる「シャーメゾンライフGUARD」(*)へのご加入を推奨しております。*保険契約の取扱代理店は、積水ハウス不動産東京(株)および積水ハウス不動産パートナーズ(株)となります。/積水ハウス不動産パートナーズの保証人不要プラン『らくらくパートナー』にご加入が必要です。[新規契約時]事務手数料:33,000円(税込)、[毎月]保証料:月額賃料等の2%/諸費用及び、契約に要する費用は別途打合せ/更新料:新賃料の1ヶ月分

※消費税は10%として計算しています。※掲載されている図面・写真等は、作成方法や撮影方法・時期などにより実際とは異なる場合があります。※家具や車などは、配置のイメージであり、賃貸物件に付属していません(家具家電付き等の表示があるものを除く)。

ポイントがたまる
住んでいるだけでポイントが貯まり、住替え時に家賃が最大3ヶ月分無料に!

らくらくパートナー
気分も手間もお財布も、らくらく。保証人不要のらくらくパートナー

日之出不動産株式会社 藤沢本店
TEL:0466-23-3712
FAX: 0466-22-6997

神奈川県藤沢市鵜沼石上1丁目3-1
免許番号: 神奈川県免許(13)第9009号
所属団体: (公社)神奈川県宅地建物取引業協会 / (公社)首都圏不動産公正取引協議会

取引形態 仲介