

Sha Maison

積水ハウス品質のお部屋を シャーメゾン ショップ Shop

江ノ島電鉄

長谷駅 徒歩3分

モバイルで見る



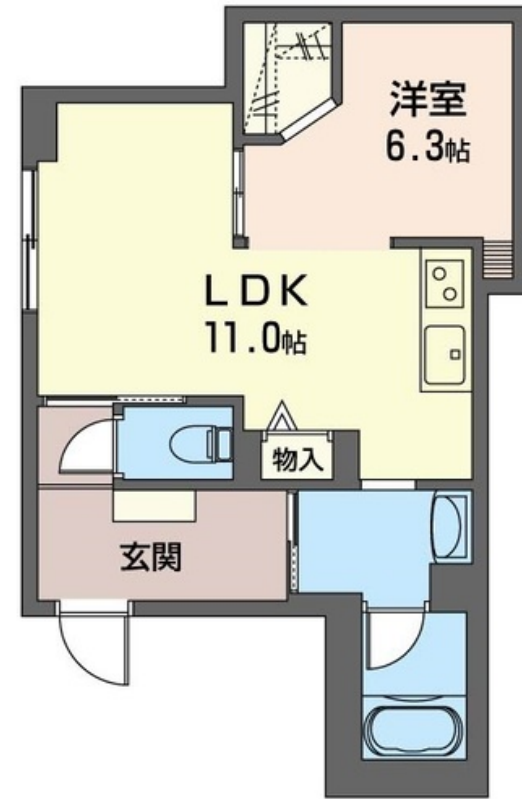
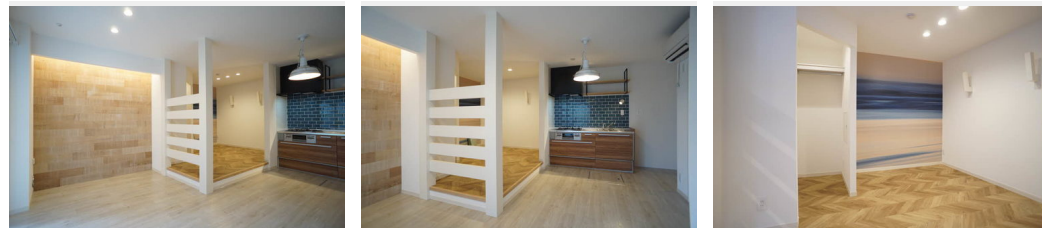
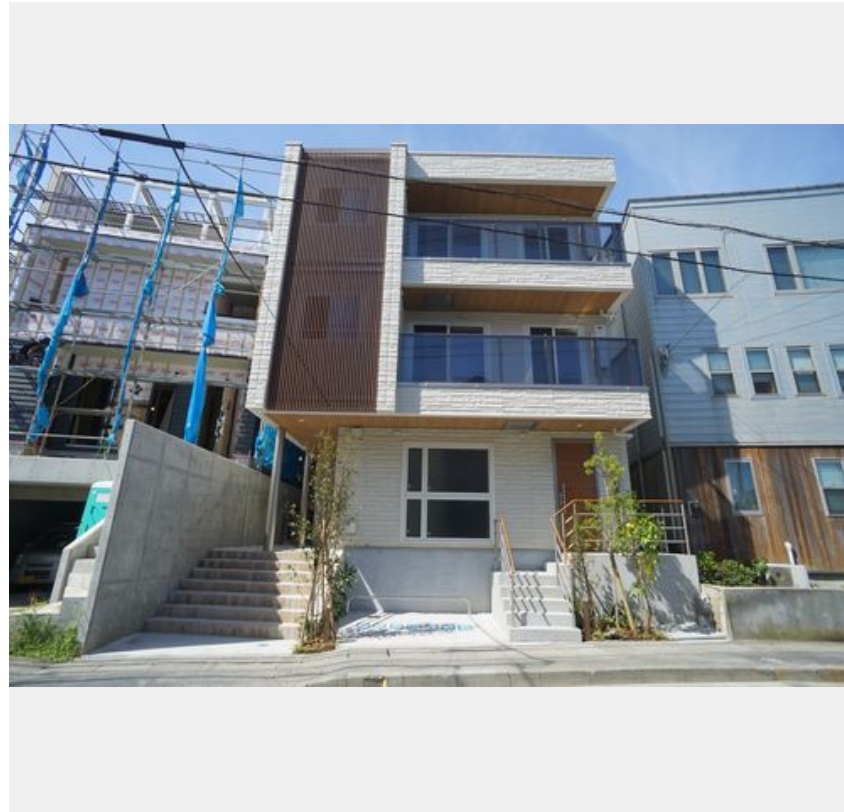
1LDK
マンション

家賃 **135,000 円**

共益費等 8,000 円

敷金 0 ヶ月

礼金 1 ヶ月



積水ハウスの賃貸住宅 シャーメゾン

Sha Maison

この物件の
オススメ
ポイント

格子スクリーンをアクセントにオシャレな外観を演出。海が好きな方にお勧めの物件／お部屋内をサーファーの方向けに設計！是非実際に内覧下さいませ。お問い合わせお待ちしております！～積水ハ・・・

この物件についている こだわり設備

- 屋内共用廊下タイプ
- 高遮音床システム
- 宅配BOX
- しゃ熱断熱複層ガラス
- 耐震等級3
- インターネット無料(WiFi付)
- TVEモニター付きインターホン
- オートロック
- 防犯ガラス
- エレベーター
- コンロ
- 3口コンロ

高遮音床システム「SHAIDD55」／耐震等級3／ホテルライク／エレベーター／宅配BOX／ゴミ集積場（敷地内）／駐輪場（屋根無し）／オートロック／BS／4K・8K対応／LGBTQフレンドリー／高齢者対応可／角部屋／アクセントクロス／しゃ熱断熱複層ガラス／防音サッシ／モニター付ドアホン／全身ミラー／インターネット無料（Wi-Fi対応）／防犯ガラス（合せガラス）／玄関鍵（①キー②ロック）／給湯箇所（浴室・台所・洗面所）／エコジョーズ／給湯器（追焚機能付）／浴室乾燥機（暖房乾燥）／シャワー／ユニットバス1318／洗濯機置場（室内）／洗髪洗面化粧台／室内

物件名 ゼフィールプラージュ由比ガ浜 102号室

アクセス 江ノ島電鉄 長谷駅 徒歩3分

所在地 神奈川県鎌倉市長谷2丁目20-19

ランドマーク -

間取り 1LDK／洋室6.3 LDK11 (帖)

専有面積 / 向き 42.93㎡ / 南

築年月 / 構造 2022年7月下旬 / 重量鉄骨・1階-3階建

入居 / 契約期間 即時 / 2年

駐車場 なし

入居諸条件備考

シャーメゾンライフSUPPORT24（月額880円税込）にご加入いただきます。ご入居にかかる諸費用として、退去クリーニング費用（初回契約時）56,760円（税込）鍵交換費用24,200円（税込）が必要です。／火災保険へのご加入が条件となります。※ご入居中は、借家人賠償責任保険・個人賠償責任保険が付帯された火災保険へのご加入が必要となります。積水ハウス不動産グループでは、万一の事故の際、グループが連携して迅速に対応できる「シャーメゾンライフGUARD」(*)へのご加入を推奨しております。*保険契約の取扱代理店は、積水ハウス不動産東京(株)および積水ハウス不動産パートナーズ(株)となります。／積水ハウス不動産パートナーズの保証人不要プラン『らくらくパートナー』に加入が必要です。【新規契約時】事務手数料：33,000円（税込）、【毎月】保証料：月額賃料等の2％／諸費用及び、契約に要する費用は別途打合せ／更新料：新賃料の1ヶ月分

※消費税は10%として計算しています。※掲載されている図面・写真等は、作成方法や撮影方法・時期などにより実際とは異なる場合があります。※家具や車などは、配置のイメージであり、賃貸物件に付属しておりません（家具家電付き等の表示があるものを除く）。

ポイントがたまる
住んでいるだけでポイントが貯まり、住替え時に家賃が最大3ヶ月分無料に!

らくらくパートナー
気分も手間もお財布も、らくらく。保証人不要のらくらくパートナー

株式会社ゼフィール
TEL:0466-21-8880
FAX: 0466-21-8881

ピタットハウス湘南台店
神奈川県藤沢市湘南台1丁目3-3
免許番号：神奈川県免許(5)第24315号
所属団体：(公社)神奈川県宅地建物取引業協会 / (公社)首都圏不動産公正取引協議会

取引形態
仲介