

Sha Maison

積水ハウス品質のお部屋を シャーメゾン ショップ Shop

湘南モノレール江の島線

西鎌倉駅 徒歩12分

モバイルで見る



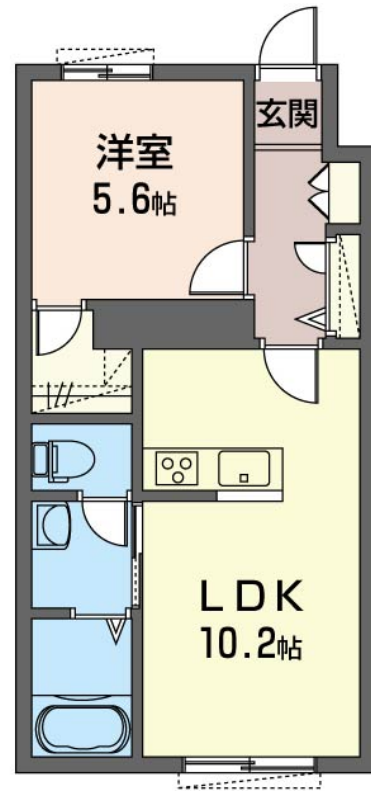
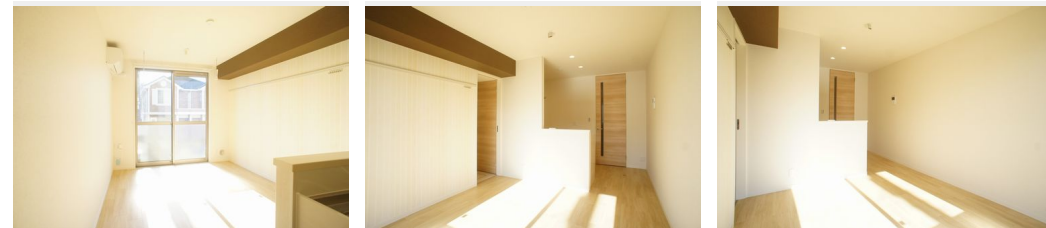
1LDK
アパート

家賃 89,000 円

共益費等 6,000 円

敷金 0 ヶ月

礼金 1 ヶ月



積水ハウスの賃貸住宅 シャーメゾン

Sha Maison

この物件の
オススメ
ポイント

積水ハウス施工の賃貸住宅シャーメゾンです♪海好きな方にお勧めのアパートです♪腰越海岸徒歩17分(1,349m)のアクセス!インターネット無料Wi-Fi付です。都市ガス仕様!敷地内駐...

この物件についている こだわり設備

- 高遮音床システム
- TVモニター付きインターホン
- 3口コンロ
- しゃ熱断熱複層ガラス
- 防犯ガラス
- IHクッキングヒーター
- 住宅性能評価
- 対面キッチン
- 給湯設備
- インターネット無料(WiFi付)
- コンロ
- エコジョーズ

駐車場有り/高遮音床システム「SHAIDD55」/住宅性能評価/BS/4K・8K対応/LGBTQフレンドリー/高齢者対応可/しゃ熱断熱複層ガラス/防音サッシ/雨戸(シャッタータイプ)/モニター付ドアホン/インターネット無料(Wi-Fi対応)/防犯ガラス(合せガラス)/玄関鍵(①キー②ロック)/給湯箇所(浴室・台所・洗面所)/エコジョーズ/給湯器(追焚機能付)/浴室乾燥機(暖房乾燥)/シャワー/ユニットバス1318/洗濯機置場(室内)/洗面化粧台/室内物干し/対面キッチン/IHクッキングヒーター/3口コンロ/グリル付きコンロ/トイレ(洗

物件名 パークテラス西鎌倉 101号室

アクセス 湘南モノレール江の島線 西鎌倉駅 徒歩12分

所在地 神奈川県鎌倉市津601-18

ランドマーク -

間取り 1LDK/洋室5.6 LDK10.2(帖)

専有面積/向き 40.0㎡/南西

築年月/構造 2020年12月中旬/軽量鉄骨・1階-2階建

入居/契約期間 2024年12月中旬/2年

駐車場 有り/月12,100円~12,100円(税込)

入居諸条件備考

シャーメゾンライフSUPPORT24(月額880円税込)にご加入いただきます。ご入居にかかる諸費用として、退去クリーニング費用(初回契約時)52,470円(税込)鍵交換費用11,000円(税込)が必要です。/火災保険へのご加入が条件となります。*ご入居中は、借家人賠償責任保険・個人賠償責任保険が付帯された火災保険へのご加入が必要となります。積水ハウス不動産グループでは、万一の事故の際、グループが連携して迅速に対応できる「シャーメゾンライフGUARD」(*)へのご加入を推奨しております。*保険契約の取扱代理店は、積水ハウス不動産東京(株)および積水ハウス不動産パートナーズ(株)となります。/積水ハウス不動産パートナーズの保証人不要プラン『らくらくパートナー』に加入が必要です。[新規契約時]事務手数料:33,000円(税込)、[毎月]保証料:月額賃料等の2%/諸費用及び、契約に要する費用は別途打合せ/駐車場の空・料金等につきましては別途お問合せ下さい。/更新料:新賃料の1ヶ月分

※消費税は10%として計算しています。※掲載されている図面・写真等は、作成方法や撮影方法・時期などにより実際とは異なる場合があります。※家具や車などは、配置のイメージであり、賃貸物件に付属していません(家具家電付き等の表示があるものを除く)。

ポイントがたまる
住んでいるだけでポイントが貯まり、
住替え時に家賃が最大3ヶ月分無料に!

らくらくパートナー
気分も手間もお財布も、らくらく。
保証人不要のらくらくパートナー

有限会社エスエイハウジング

TEL:0466-28-1777
FAX: 0466-28-2622

神奈川県藤沢市大鋸2丁目1-16
免許番号: 神奈川県免許(8)第19676号
所属団体: (公社)神奈川県宅地建物取引業協会 / (公社)首都圏不動産公正取引協議会

取引形態
仲介