

Sha Maison

積水ハウス品質のお部屋を シャーメゾン ショップ Shop

J R 東海道本線

藤沢駅 バス6分 徒歩2分

モバイルで見る



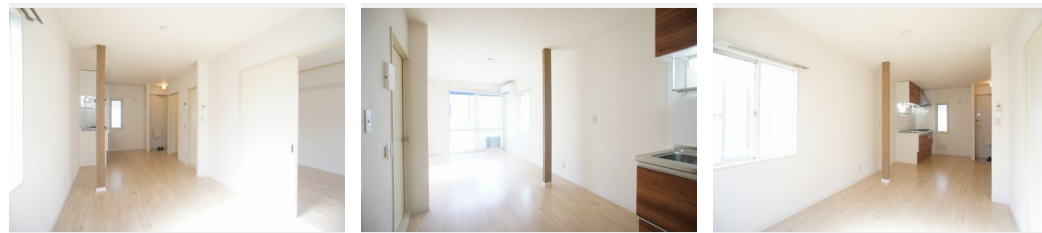
1LDK
アパート

家賃 **62,000 円**

共益費等 5,000 円

敷金 0 ヶ月

礼金 1 ヶ月



積水ハウスの賃貸住宅 シャーメゾン

Sha Maison

この物件の
おすすめ
ポイント

◇積水ハウス施工の軽量鉄骨シャーメゾン。東海道線藤沢駅バス6分「八反目」バス停徒歩2分(約160m)。◇故障・トラブル時24時間電話受付◇嬉しいエアコン1台付き
♪◇3口コンロ付、・・・

この物件についている **こだわり設備**

- TVモニター付きインターホン
- コンロ
- 3口コンロ
- 給湯設備
- 温水洗浄便座
- エアコン

CATV(都市型) / LGBTQフレンドリー / 高齢者対応可 / モニタ付ドアホン / 給湯箇所(浴室・台所・洗面所) / 給湯器(ガス) / シャワー / 洗濯機置場(室内) / 洗面化粧台 / ガスコンロ / 3口コンロ / トイレ(洗浄機能付便座) / バス・トイレ(セパレート) / エアコン / バルコニー

物件名	ブランドール鎌倉 202号室	間取り	1LDK / 洋室5.4 LDK11.1(帖)
アクセス	J R 東海道本線 藤沢駅 バス6分、八反目 バス停 徒歩2分	専有面積 / 向き	35.0㎡ / 南西
所在地	神奈川県鎌倉市手広 3丁目14-28	築年月 / 構造	1994年1月中旬 / 軽量鉄骨・2階-2階建
ランドマーク	-	入居 / 契約期間	即時 / 2年
		駐車場	なし

入居諸条件備考

シャーメゾンライフSUPPORT24(月額880円税込)にご加入いただきます。ご入居にかかる諸費用として、退去クリーニング費用(初回契約時) 48,290円(税込) 鍵交換費用33,000円(税込) が必要です。/火災保険への加入が条件となります。*ご入居中は、借家人賠償責任保険・個人賠償責任保険が付帯された火災保険への加入が必要となります。積水ハウス不動産グループでは、万一の事故の際、グループが連携して迅速に対応できる「シャーメゾンライフGUARD」(*)への加入を推奨しております。*保険契約の取扱代理店は、積水ハウス不動産東京(株)および積水ハウス不動産パートナーズ(株)となります。/積水ハウス不動産パートナーズの保証人不要プラン『らくらくパートナー』に加入が必要です。[新規契約時]事務手数料:33,000円(税込)、[毎月]保証料:月額賃料等の2%/諸費用及び、契約に要する費用は別途打合せ/更新料:新賃料の1ヶ月分

※消費税は10%として計算しています。※掲載されている図面・写真等は、作成方法や撮影方法・時期などにより実際とは異なる場合があります。※家具や車などは、配置のイメージであり、賃貸物件に付属していません(家具家電付き等の表示があるものを除く)。

ポイントがたまる
住んでいるだけでポイントが貯まり、住替え時に家賃が最大3ヶ月分無料に!

らくらくパートナー
気分も手間もお財布も、らくらく。保証人不要のらくらくパートナー

株式会社明不動産 大船仲通店

TEL:0467-42-6007
FAX: 0467-42-6008

神奈川県鎌倉市大船1丁目11-2 藤橋ビル1F
免許番号: 神奈川県免許(9)第17459号
所属団体: (公社)神奈川県宅地建物取引業協会 / (公社)首都圏不動産公正取引協議会

取引形態
仲介