

# Sha Maison

積水ハウス品質のお部屋を シャーメゾン ショップ Shop

J R 横浜線

淵野辺駅 バス13分 徒歩7分

モバイルで見る



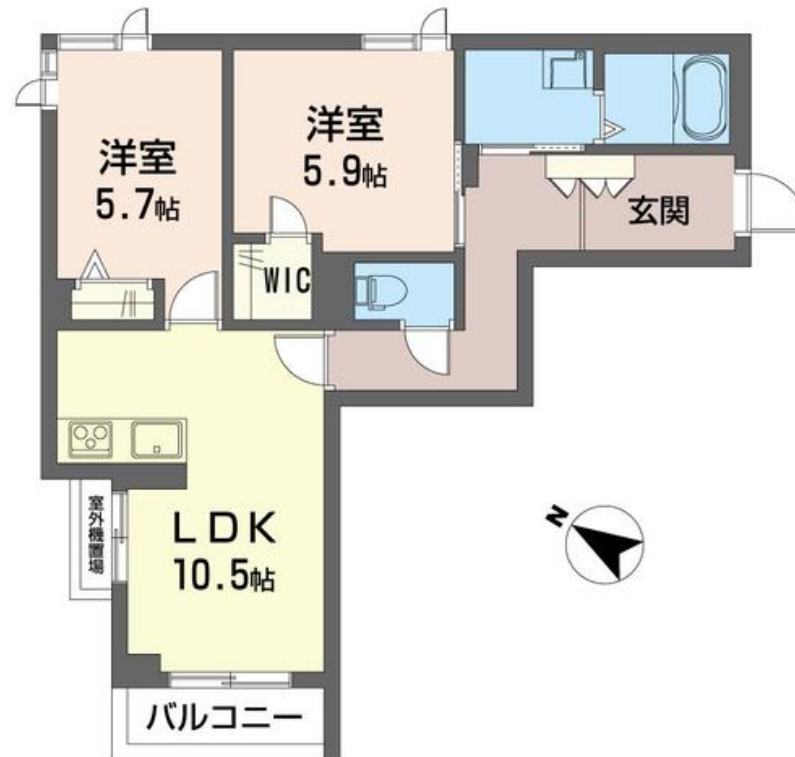
**2LDK**  
マンション

家賃 **97,000 円**

共益費等 7,000 円

敷金 0 ヶ月

礼金 2 ヶ月



**この物件の  
オススメ  
ポイント**

ペット飼育可 (要備考確認) / 無料Wi-Fiインターネット  
設備 / オートロック共用玄関 / 宅配ボックスエレベーター / 太陽光発電設備 / 3口コンロシステムキッチン / 追い焚き給湯  
/ 浴室暖房乾燥...

**この物件についている こだわり設備**

- 高遮音床システム
- BELS
- 宅配BOX
- 太陽光発電
- 住宅性能評価
- インターネット無料(WiFi付)
- TVモニター付きインターホン
- オートロック
- エレベーター
- ペット相談可
- コンロ
- 3口コンロ

駐車場有り / 高遮音床システム「SHAIDD55」 / 住宅性能評価 / エレベーター / 宅配BOX / ゴミ集積場 (敷地内) / ペット相談可 (犬・猫可) / 駐輪場 (屋根付き) / オートロック / CATV (都市型) / インターネット対応 (CATV) / LGBTQフレンドリー / 角部屋 / アクセントクロス / フローリング / モニタ付ドアホン / 全身ミラー / ダウンライト / インターネット無料 (Wi-Fi対応) / スマートロック / 給湯箇所 (浴室・台所・洗面所) / エコジョーズ / 給湯器 (追焚機能付) / 太陽光発電 / 建築物省エネ性能表示制度 (BELS) / 浴室乾燥機 (暖房乾燥) / シャワー / ユニットバス



積水ハウスの賃貸住宅 シャーメゾン  
**Sha Maison**

物件名	プラムガーデン A 305号室	間取り	2LDK / 洋室5.9 洋室5.7 LDK10.5 (帖)
アクセス	J R 横浜線 淵野辺駅 バス13分、和泉短大前 バス停 徒歩7分	専有面積 / 向き	55.75㎡ / 南西
所在地	神奈川県相模原市中央区青葉 3 丁目 2 9 8 9 番 1、2	築年月 / 構造	2025年3月下旬 / 重量鉄骨・3階-3階建
ランドマーク	-	入居 / 契約期間	2025年4月上旬 / 2年
		駐車場	有り / 月 8,800円 ~ 8,800円 (税込)

入居諸条件備考

シャーメゾンライフSUPPORT24 (月額880円税込) にご加入いただきます。ご入居にかかる諸費用として、退去クリーニング費用 (初回契約時) 69,410円 (税込) スマートロック設定費用16,500円 (税込) が必要です。/ 火災保険へのご加入が条件となります。\*ご入居中は、借家人賠償責任保険・個人賠償責任保険が付帯された火災保険へのご加入が必要となります。積水ハウス不動産グループでは、万一の事故の際、グループが連携して迅速に対応できる「シャーメゾンライフGUARD」(\*) へのご加入を推奨しております。\*保険契約の取扱代理店は、積水ハウス不動産東京 (株) および積水ハウス不動産パートナーズ (株) となります。/ 積水ハウス不動産パートナーズの保証人不要プラン『らくらくパートナー』に加入が必要です。[新規契約時] 事務手数料: 33,000円 (税込)、[毎月] 保証料: 月額賃料等の2% / 諸費用及び、契約に要する費用は別途打合せ / ペット飼育条件: 室内小型犬もしくは猫合計2匹まで。飼育の場合、敷金プラス1ヶ月。/ 駐車場の空・料金等につきましては別途お問合せ下さい。/ 更新料: 新賃料の1ヶ月分

※消費税は10%として計算しています。※掲載されている図面・写真等は、作成方法や撮影方法・時期などにより実際とは異なる場合があります。※家具や車などは、配置のイメージであり、賃貸物件に付属していません (家具家電付き等の表示があるものを除く)。

**ポイントがたまる**  
住んでいるだけでポイントが貯まり、住替え時に家賃が最大3ヶ月分無料に!

**らくらくパートナー**  
気分も手間もお財布も、らくらく。保証人不要のらくらくパートナー

株式会社共立不動産  
TEL:042-754-8000  
FAX: 042-752-6811

神奈川県相模原市中央区相生 4 丁目 4 - 1 6  
免許番号: 神奈川県免許(15)第5622号  
所属団体: (公社) 神奈川県宅地建物取引業協会 / (公社) 首都圏不動産公正取引協議会

取引形態  
仲介