

Sha Maison

積水ハウス品質のお部屋を シャーメゾン ショップ Shop

J R南武線

川崎駅 バス22分 徒歩4分

モバイルで見る



2LDK マンション

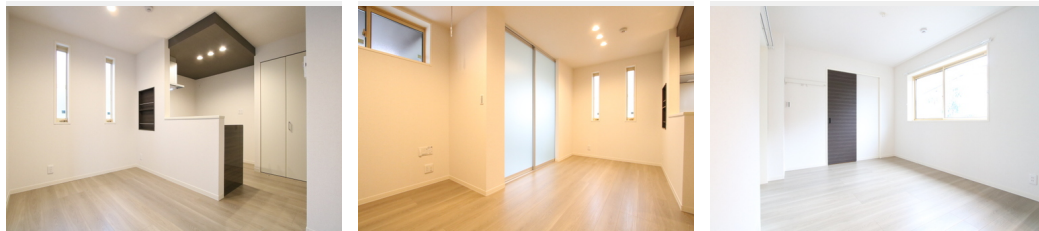
家賃 158,000 円

共益費等 8,000 円

敷金 0 ヶ月

礼金 0 ヶ月

礼金 0



積水ハウスの賃貸住宅 シャーメゾン
Sha Maison

この物件の
オススメ
ポイント

【シャーメゾンZEH】太陽光発電（2.2kw）発電した電気はご入居者様が利用できます☆スマートフォンで家電の操作ができるスマートリモコン導入済IoT物件！物理的な鍵を使わずに開錠で・・・

この物件についている こだわり設備

- 屋内共用廊下タイプ
- 高遮音床システム
- シャーメゾンZEH
- 宅配BOX
- 太陽光発電
- 住宅性能評価
- 耐震等級3
- インターネット無料(WiFi付)
- IOT対応
- TVモニター付きインターホン
- オートロック
- 防犯カメラ

高遮音床システム「SHAI DD55」/住宅性能評価/耐震等級3/ホテルライク/エレベーター/宅配BOX/ゴミ集積場(敷地内)/駐輪場(屋根付き)/オートロック/防犯カメラ/BS/4K・8K対応/LGBTQフレンドリー/IOT対応/角部屋/アクセントクロス/スライディングスクリーン/フローリング/雨戸(シャッタータイプ)/モニター付ドアホン/全身ミラー/ダウンライト/インターネット無料(Wi-Fi対応)/防犯ガラス(合せガラス)/給湯箇所(浴室・台所・洗面所)/エコジョーズ/給湯器(追焚機能付)/太陽光発電/ZEH(ネット・ゼロ・エネルギー)

物件名 ラムール・ド・センケイII 106号室

間取り 2LDK/洋室6.6 洋室6.5 LDK10.9(帖)

アクセス J R南武線 川崎駅 バス22分、末吉橋 バス停 徒歩4分
東急東横線 綱島駅 バス21分、末吉橋 バス停 徒歩4分

専有面積 / 向き 61.9㎡/南西

所在地 神奈川県川崎市幸区小倉4丁目27-8

築年月 / 構造 2024年10月下旬/重量鉄骨・1階-3階建

入居 / 契約期間 即時/2年

ランドマーク ●クロスガーデン川崎/徒歩1分

駐車場 なし

入居諸条件備考

シャーメゾンライフSUPPORT24(月額880円税込)にご加入いただきます。ご入居にかかる諸費用として、退去クリーニング費用(初回契約時) 73,700円(税込)スマートロック設定費用16,500円(税込)が必要です。/火災保険へのご加入が条件となります。*ご入居中は、借家人賠償責任保険・個人賠償責任保険が付帯された火災保険へのご加入が必要となります。積水ハウス不動産グループでは、万一の事故の際、グループが連携して迅速に対応できる「シャーメゾンライフGUARD」(*)へのご加入を推奨しております。*保険契約の取扱代理店は、積水ハウス不動産東京(株)および積水ハウス不動産パートナーズ(株)となります。/積水ハウス不動産パートナーズの保証人不要プラン『らくらくパートナー』に加入が必要です。[新規契約時]事務手数料:33,000円(税込)、[毎月]保証料:月額賃料等の2%/諸費用及び、契約に要する費用は別途打合せ/更新料:新賃料の1ヶ月分

※消費税は10%として計算しています。※掲載されている図面・写真等は、作成方法や撮影方法・時期などにより実際とは異なる場合があります。※家具や車などは、配置のイメージであり、賃貸物件に付属していません(家具家電付き等の表示があるものを除く)。

ポイントがたまる
住んでいるだけでポイントが貯まり、
住替え時に家賃が最大3ヶ月分無料に!

らくらくパートナー
気分も手間もお財布も、らくらく。
保証人不要のらくらくパートナー

エス・ケーホーム株式会社

TEL:045-562-0123
FAX: 045-562-8808

神奈川県横浜市港北区日吉2丁目1-6
免許番号: 神奈川県免許(9)第15558号
所属団体: (公財)日本賃貸住宅管理協会 / (公社)神奈川県宅地建物取引
業協会 / 全国賃貸管理ビジネス協会 (ほか)

取引形態
仲介