

Sha Maison

積水ハウス品質のお部屋を シャーメゾン ショップ Shop

J R南武線

矢向駅 徒歩13分

モバイルで見る



2LDK
マンション

家賃 182,000 円

共益費等 9,500 円

敷金 0 ヶ月

礼金 2 ヶ月

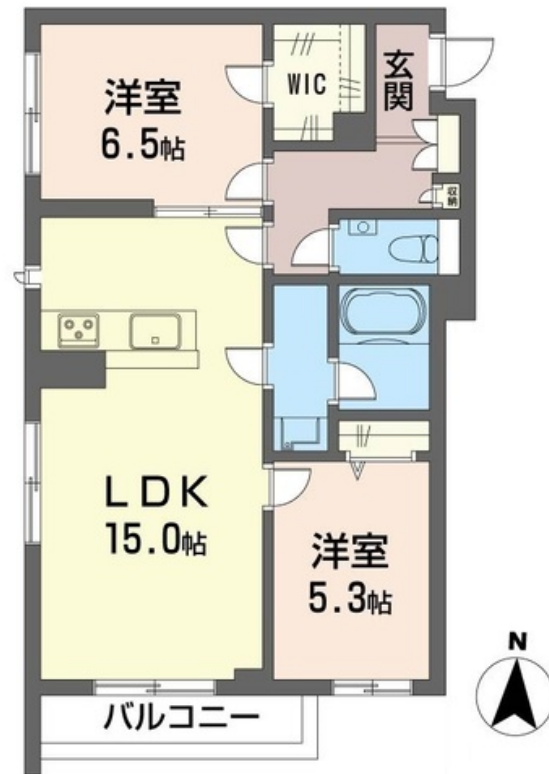


積水ハウスの賃貸住宅 シャーメゾン
Sha Maison

完成予定図。実際の建物と異なる場合があります。
また、絵图中的の周辺環境・植栽・空はイメージです。



無料インターネット
Wi-Fi有



積水ハウスの賃貸住宅 シャーメゾン

Sha Maison

この物件の
オススメ
ポイント

◆太陽光発電で発電した電気がお部屋で使用できます♪余った
電気は売電可能！◆オートロック/高遮音床/共用エレベータ
ー/共用部エアコン/宅配BOX/防犯カメラ/

この物件についている こだわり設備

- 屋内共用廊下タイプ
- シャーメゾン ガーデンス
- 高遮音床システム
- シャーメゾン ZEH
- 宅配BOX
- 太陽光発電
- 住宅性能評価
- 耐震等級3
- インターネット無料(WiFi付)
- IOT対応
- TVモニター付きインターホン
- オートロック

高遮音床システム「SHAIDD55」/住宅性能評価/耐震等級3/ホテルライク/エレベーター/宅配BOX/駐輪場(屋根付き)/オートロック/防犯カメラ/BS/4K・8K対応/シャーメゾンガーデンス/LGBTQフレンドリー/角部屋/アクセントクロス/フローリング/雨戸(電動シャッタータイプ)/モニター付ドアホン/全身ミラー/間接照明/ダウンライト/照明器具(LED)/インターネット無料(Wi-Fi対応)/防犯ガラス(合せガラス)/IOT対応/給湯箇所(浴室・台所・洗面所)/エコジョーズ/給湯器(追焚機能付)/太陽光発電/ZEH(ネット・ゼロ・エネルギー)

物件名	Kanoa (カノア) 302号室	間取り	2LDK/洋室6.5 洋室5.3 LDK15 (帖)
アクセス	J R南武線 矢向駅 徒歩13分 J R横須賀線 新川崎駅 徒歩14分	専有面積 / 向き	62.3㎡/南
所在地	神奈川県川崎市幸区小倉4丁目815番43、-59の一 部、-61	築年月 / 構造	2024年12月下旬/重量鉄骨・3階-3階建
ランドマーク	-	入居 / 契約期間	2024年12月下旬/2年
		駐車場	なし

入居諸条件備考

シャーメゾンライフSUPPORT24(月額880円税込)にご加入いただけます。ご入居にかかる諸費用として、退去クリーニング費用(初回契約時) 73,700円(税込)スマートロック設定費用16,500円(税込)が必要です。/火災保険へのご加入が条件となります。*ご入居中は、借家人賠償責任保険・個人賠償責任保険が付帯された火災保険へのご加入が必要となります。積水ハウス不動産グループでは、万一の事故の際、グループが連携して迅速に対応できる「シャーメゾンライフGUARD」(*)へのご加入を推奨しております。*保険契約の取扱代理店は、積水ハウス不動産東京(株)および積水ハウス不動産パートナーズ(株)となります。/積水ハウス不動産パートナーズの保証人不要プラン『らくらくパートナー』に加入が必要です。[新規契約時]事務手数料:33,000円(税込)、[毎月]保証料:月額賃料等の2%/諸費用及び、契約に要する費用は別途打合せ/更新料:新賃料の1ヶ月分

※消費税は10%として計算しています。※掲載されている図面・写真等は、作成方法や撮影方法・時期などにより実際とは異なる場合があります。※家具や車などは、配置のイメージであり、賃貸物件に付属していません(家具家電付き等の表示があるものを除く)。

ポイントがたまる
住んでいるだけでポイントが貯まり、
住替え時に家賃が最大3ヶ月分無料に!

らくらくパートナー
気分も手間もお財布も、らくらく。
保証人不要のらくらくパートナー

ニュータウン株式会社 鶴見店

TEL:045-570-0600
FAX: 045-570-0501

神奈川県横浜市鶴見区豊岡町3-25木島ビル2F
免許番号: 国土交通大臣免許(10)第3268号
所属団体: (一社)全国住宅産業協会 / (一社)不動産協会 / (一社)不動産流通経営協会 / (公財)日本賃貸住宅管理協会 ほか

取引形態
仲介