

Sha Maison

積水ハウス品質のお部屋を シャーメゾン ショップ Shop

J R 根岸線

本郷台駅 徒歩24分

モバイルで見る



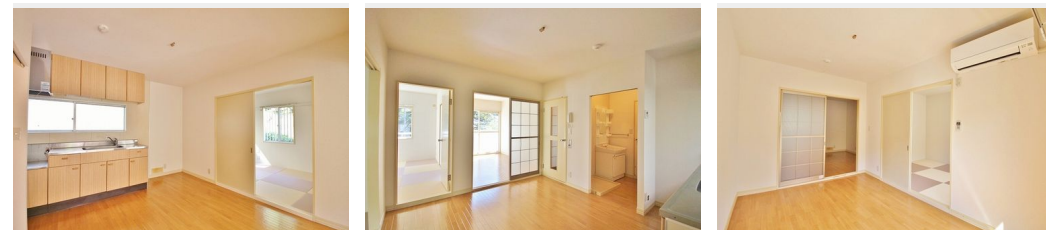
3DK
アパート

家賃 **65,000 円**

共益費等 6,000 円

敷金 0 ヶ月

礼金 0.5 ヶ月



積水ハウスの賃貸住宅 シャーメゾン
Sha Maison

この物件の
**オススメ
ポイント**

★CMでもお馴染み積水ハウスのシャーメゾン！耐震性の高い軽量鉄骨造 高品質賃貸住宅★★お住まい頂くだけでポイントが貯まる、おトクな「シャーメゾンライフPOINT」★★無料インターネット・・・

この物件についている **こだわり設備**

- インターネット 無料(WiFi付)
- 給湯設備
- 追い焚き給湯
- 洗髪洗面台
- エアコン
- 和室 モダン畳

駐車場有り / L G B T Qフレンドリー / 高齢者対応可 / モダン畳 / インターネット無料 (Wi-Fi対応) / 給湯器 / 給湯器 (追焚機能付) / シャワー / 洗濯機置場 (室内) / 洗髪洗面化粧台 / バス・トイレ (セパレート) / エアコン / バルコニー

物件名	メゾン ドゥ マロニエ 102号室
アクセス	J R 根岸線 本郷台駅 徒歩24分 J R 根岸線 港南台駅 バス6分、中野町 バス停 徒歩4分
所在地	神奈川県横浜市栄区上郷町 2 2 6 6 - 4
ランドマーク	-

間取り	3DK / 洋室6 洋室6 和室6 D K 6.8 (帖)
専有面積 / 向き	50.0㎡ / 東
築年月 / 構造	1991年9月下旬 / 軽量鉄骨・1階-2階建
入居 / 契約期間	即時 / 2年
駐車場	有り / 月 11,000円 ~ 11,000円 (税込)

入居諸条件備考

シャーメゾンライフSUPPORT24 (月額880円税込) にご加入いただきます。ご入居にかかる諸費用として、退去クリーニング費用 (初回契約時) 60,940円 (税込) 鍵交換費用19,800円 (税込) が必要です。/ 火災保険への加入が条件となります。*ご入居中は、借家人賠償責任保険・個人賠償責任保険が付帯された火災保険への加入が必要となります。積水ハウス不動産グループでは、万一の事故の際、グループが連携して迅速に対応できる「シャーメゾンライフGUARD」(*) へのご加入を推奨しております。*保険契約の取扱代理店は、積水ハウス不動産東京 (株) および積水ハウス不動産パートナーズ (株) となります。/ 積水ハウス不動産パートナーズの保証人不要プラン『らくらくパートナー』に加入が必要です。[新規契約時] 事務手数料: 33,000円 (税込)、[毎月] 保証料: 月額賃料等の2% / 諸費用及び、契約に要する費用は別途打合せ / 駐車場の空・料金等につきましては別途お問合せ下さい。/ 更新料: 新賃料の1ヶ月分

※消費税は10%として計算しています。※掲載されている図面・写真等は、作成方法や撮影方法・時期などにより実際とは異なる場合があります。※家具や車などは、配置のイメージであり、賃貸物件に付属していません (家具家電付き等の表示があるものを除く)。

ポイントがたまる
住んでいるだけでポイントが貯まり、住替え時に家賃が最大3ヶ月分無料に!

らくらくパートナー
気分も手間もお財布も、らくらく。保証人不要のらくらくパートナー

株式会社アネッツ
TEL:045-849-1150
FAX: 045-849-1160

神奈川県横浜市港南区上大岡西 2 丁目 2 - 10 MK 第 2 ビル 301 号
免許番号: 神奈川県免許(5)第23585号
所属団体: (公社) 全日本不動産協会 / (公社) 首都圏不動産公正取引協議

取引形態
仲介