

Sha Maison

積水ハウス品質のお部屋を シャーメゾン ショップ Shop

相模鉄道本線

三ツ境駅 バス12分 徒歩5分

モバイルで見る



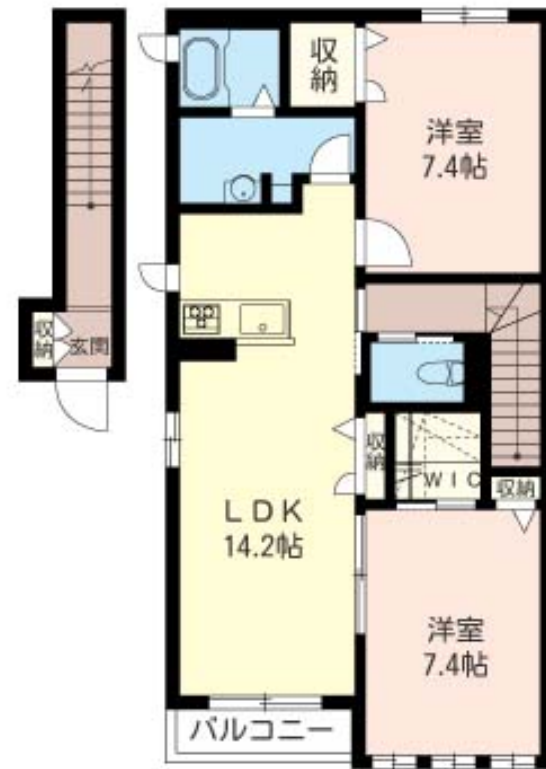
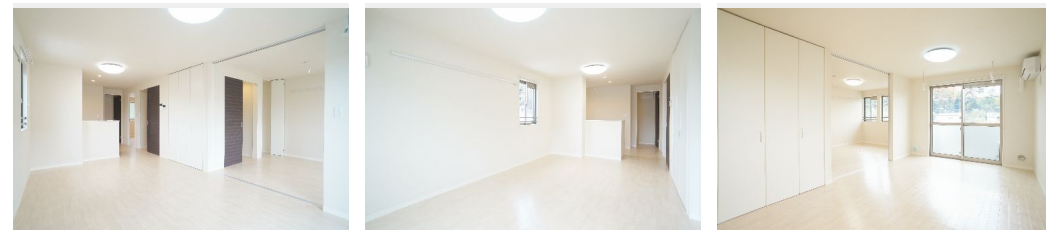
2LDK アパート

家賃 99,000 円

共益費等 6,000 円

敷金 1 ヶ月

礼金 2 ヶ月



積水ハウスの賃貸住宅 シャーメゾン

Sha Maison

この物件の
オススメ
ポイント

☆ペットと暮らせる賃貸住宅です♪（室内犬猫いずれか2匹まで・敷金+1ヶ月）／«設備・仕様»高遮音床
SHAI DD55♪・システムキッチン（3口コンロ）・エア
コン・シャワートイレ・洗髪・・・

この物件についている こだわり設備

- | | | | |
|----------|----------------|--------|--------|
| 高遮音床システム | TVモニター付きインターホン | ペット相談可 | 対面キッチン |
| コンロ | 給湯設備 | 追い焚き給湯 | 浴室乾燥機 |
| 洗髪洗面台 | 温水洗浄便座 | エアコン | WIC・納戸 |

駐車場有り／高遮音床システム「SHAI DD55」／ペット相談可（犬・猫可）／駐輪場（屋根無し）／BS／LGBTQフレンドリー／高齢者対応可／角部屋／複層ガラス／モニター付ドアホン／玄関鍵（①キー②ロック）／給湯箇所（浴室・台所・洗面所）／給湯器（ガス）／浴室乾燥機（暖房乾燥）／シャワー／洗濯機置場（室内）／洗髪洗面化粧台／対面キッチン／ガスコンロ／トイレ（洗浄機能付便座）／バス・トイレ（セパレート）／ウォークインクローゼット／エアコン／バルコニー／給湯器（追焚機能付）

物件名	south 201号室	間取り	2LDK／洋室7.4 洋室7.4 LDK14.2 (帖)
アクセス	相模鉄道本線 三ツ境駅 バス12分、宮沢 バス停 徒歩5分	専有面積 / 向き	72.0㎡ / 南西
所在地	神奈川県横浜市瀬谷区宮沢4丁目4-1	築年月 / 構造	2016年11月下旬 / 軽量鉄骨・2階-2階建
ランドマーク	-	入居 / 契約期間	2024年10月中旬 / 2年
		駐車場	有り / 月 8,800円 ~ 8,800円 (税込)

入居諸条件備考

シャーメゾンライフSUPPORT24（月額880円税込）にご加入いただきます。ご入居にかかる諸費用として、退室時ハウスクリーニング費用82,170円（税込）鍵交換費用13,200円（税込）が必要です。／火災保険へのご加入が条件となります。＊ご入居中は、借家人賠償責任保険・個人賠償責任保険が付帯された火災保険へのご加入が必要となります。積水ハウス不動産グループでは、万一の事故の際、グループが連携して迅速に対応できる「シャーメゾンライフGUARD」(*)へのご加入を推奨しております。＊保険契約の取扱代理店は、積水ハウス不動産東京(株)および積水ハウス不動産パートナーズ(株)となります。／積水ハウス不動産パートナーズの保証人不要プラン「らくらくパートナー」にご加入が必要です。【新規契約時】事務手数料：33,000円(税込)、【毎月】保証料：月額賃料等の2%／諸費用及び、契約に要する費用は別途打合せ／駐車場の空・料金等につきましては別途お問合せ下さい。／更新料：新賃料の1ヶ月分

※消費税は10%として計算しています。※掲載されている図面・写真等は、作成方法や撮影方法・時期などにより実際とは異なる場合があります。＊家具や車などは、配置のイメージであり、賃貸物件に付属していません（家具家電付き等の表示があるものを除く）。

ポイントがたまる
住んでいるだけでポイントが貯まり、住替え時に家賃が最大3ヶ月分無料に!

らくらくパートナー
気分も手間もお財布も、らくらく。保証人不要のらくらくパートナー

瀬谷総合開発株式会社
TEL:045-301-4367
FAX: 045-302-6330

神奈川県横浜市瀬谷区瀬谷4丁目8-8川口ビル第2マンション
免許番号：神奈川県免許(14)第6158号
所属団体：(公社)神奈川県宅地建物取引業協会 / (公社)首都圏不動産公正取引協議会

取引形態
仲介