

# Sha Maison

積水ハウス品質のお部屋を シャーメゾン ショップ Shop

東急東横線

日吉駅 徒歩4分

モバイルで見る



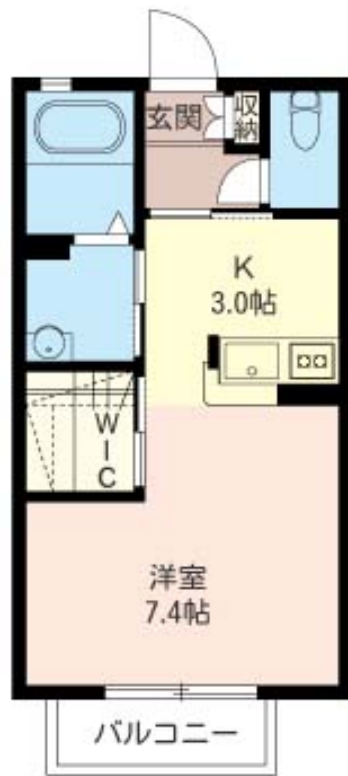
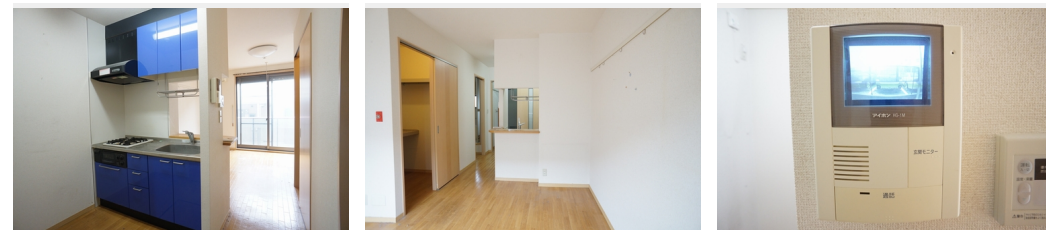
1K  
アパート

家賃 88,000 円

共益費等 4,500 円

敷金 0 ヶ月

礼金 1 ヶ月



積水ハウスの賃貸住宅 シャーメゾン

Sha Maison

この物件の  
オススメ  
ポイント

積水ハウス施工の賃貸住宅【シャーメゾン】♪エアコン1台設置済、対面式システムキッチン（2口ガスコンロ・グリル対）♪バス・トイレ別、浴室暖房乾燥機、独立洗面化粧台、ウォークインクロー・・・

この物件についている こだわり設備

- 対面キッチン
- 対面キッチン
- コンロ
- コンロ
- 給湯設備
- 浴室乾燥機
- 室内物干
- エアコン

駐車場有り/高齢者対応可/駐輪場/CATV(都市型)/LGBTQフレンドリー/給湯器(ガス)/浴室乾燥機(暖房乾燥)/室内物干し/対面キッチン/ガスコンロ/2口コンロ/グリル付きコンロ/エアコン

物件名 ラフィーネ日吉台 C 103号室

間取り 1K/洋室7.3 K3(帖)

アクセス 東急東横線 日吉駅 徒歩4分  
横浜市営地下鉄グリーンライン 日吉駅 徒歩4分

専有面積 / 向き 28.0㎡/南

所在地 神奈川県横浜市港北区箕輪町1丁目2-3

築年月 / 構造 2005年2月中旬/軽量鉄骨・1階-2階建

ランドマーク -

入居 / 契約期間 2024年11月下旬/2年

駐車場 有り/月 18,700円 ~ 18,700円(税込)

入居諸条件備考

シャーメゾンライフSUPPORT24(月額880円税込)にご加入いただきます。ご入居にかかる諸費用として、退去クリーニング費用(初回契約時) 44,000円(税込) 鍵交換費用22,000円(税込) が必要です。/火災保険への加入が条件となります。\*ご入居中は、借家人賠償責任保険・個人賠償責任保険が付帯された火災保険への加入が必要となります。積水ハウス不動産グループでは、万一の事故の際、グループが連携して迅速に対応できる「シャーメゾンライフGUARD」(\*)への加入を推奨しております。\*保険契約の取扱代理店は、積水ハウス不動産東京(株)および積水ハウス不動産パートナーズ(株)となります。/積水ハウス不動産パートナーズの保証人不要プラン『らくらくパートナー』に加入が必要です。[新規契約時]事務手数料:33,000円(税込)、[毎月]保証料:月額賃料等の2%/諸費用及び、契約に要する費用は別途打合せ/駐車場の空・料金等につきましては別途お問合せ下さい。/更新料:新賃料の1ヶ月分

※消費税は10%として計算しています。※掲載されている図面・写真等は、作成方法や撮影方法・時期などにより実際とは異なる場合があります。※家具や車などは、配置のイメージであり、賃貸物件に付属していません(家具家電付き等の表示があるものを除く)。

ポイントがたまる  
住んでいるだけでポイントが貯まり、  
住替え時に家賃が最大3ヶ月分無料に!

らくらくパートナー  
気分も手間もお財布も、らくらく。  
保証人不要のらくらくパートナー

ニュータウン株式会社 東白楽店

TEL:045-488-5250  
FAX: 045-488-5260

神奈川県横浜市神奈川区西神奈川2丁目5-10  
免許番号: 国土交通大臣免許(10)第3268号  
所属団体: (公社)神奈川県宅地建物取引業協会 / (公社)首都圏不動産公正取引協議会

取引形態  
仲介