

Sha Maison

積水ハウス品質のお部屋を シャーメゾン ショップ Shop

相模鉄道本線

星川駅 徒歩12分

モバイルで見る



1K
アパート

家賃 38,000 円

共益費等 4,500 円

敷金 0 ヶ月

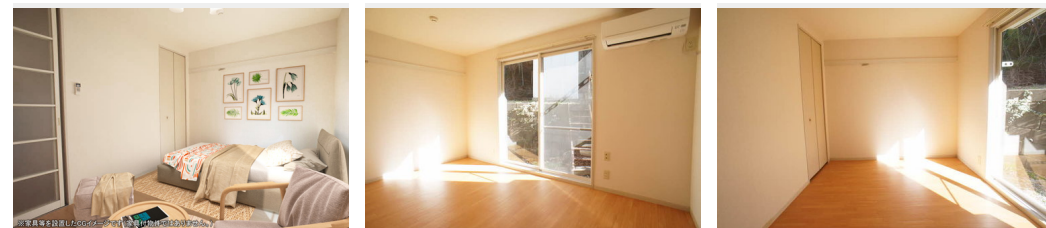
礼金 1 ヶ月



この物件の
オススメ
ポイント

相鉄線星川駅まで910m! (徒歩12分) ~積水ハウスの賃貸住宅♪ 故障・トラブル時に安心の24時間コールセンター受付♪お問い合わせは、(株)西住通センター (TEL: 045-335-45000)

この物件についている こだわり設備



積水ハウスの賃貸住宅 シャーメゾン
Sha Maison

LGBTQフレンドリー/高齢者対応可/インターホン/給湯器/シャワー/洗濯機置場(室内)/ガスコンロ/バス・トイレ(セパレート)/エアコン/バルコニー

物件名	サンヴェール桜ヶ丘 101号室
アクセス	相模鉄道本線 星川駅 徒歩12分
所在地	神奈川県横浜市保土ヶ谷区桜ヶ丘2丁目32-18
ランドマーク	-

間取り	1K/洋室6.4 K2.2 (帖)
専有面積 / 向き	20.6㎡ / 南東
築年月 / 構造	1995年10月上旬 / 軽量鉄骨・1階-2階建
入居 / 契約期間	2024年12月上旬 / 2年
駐車場	なし

入居諸条件備考

シャーメゾンライフSUPPORT24 (月額880円税込) にご加入いただきます。ご入居にかかる諸費用として、退去クリーニング費用 (初回契約時) 44,000円 (税込) 鍵交換費用17,600円 (税込) が必要です。/火災保険への加入が条件となります。*ご入居中は、借家人賠償責任保険・個人賠償責任保険が付帯された火災保険への加入が必要となります。積水ハウス不動産グループでは、万一の事故の際、グループが連携して迅速に対応できる「シャーメゾンライフGUARD」(*) へのご加入を推奨しております。*保険契約の取扱代理店は、積水ハウス不動産東京(株)および積水ハウス不動産パートナーズ(株)となります。/積水ハウス不動産パートナーズの保証人不要プラン『らくらくパートナー』に加入が必要です。【新規契約時】事務手数料: 33,000円 (税込)、【毎月】保証料: 月額賃料等の2% / 諸費用及び、契約に要する費用は別途打合せ / 更新料: 新賃料の1ヶ月分

※消費税は10%として計算しています。※掲載されている図面・写真等は、作成方法や撮影方法・時期などにより実際とは異なる場合があります。※家具や車などは、配置のイメージであり、賃貸物件に付属していません (家具家電付き等の表示があるものを除く)。

ポイントがたまる
住んでいるだけでポイントが貯まり、住替え時に家賃が最大3ヶ月分無料に!

らくらくパートナー
気分も手間もお財布も、らくらく。保証人不要のらくらくパートナー

株式会社西住通センター
TEL:045-335-4578
FAX: 045-335-0109

神奈川県横浜市保土ヶ谷区天王町2丁目46-5
免許番号: 神奈川県免許(9)第16418号
所属団体: (公社)神奈川県宅地建物取引業協会 / (公社)首都圏不動産公正取引協議会

取引形態
仲介