

Sha Maison

積水ハウス品質のお部屋を シャーメゾン ショップ Shop

横浜高速鉄道みなとみらい線

元町・中華街駅 バス15分 徒歩2分

モバイルで見る



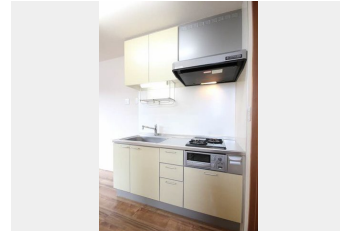
1LDK
マンション

家賃 **91,000 円**

共益費等 5,000 円

敷金 0 ヶ月

礼金 1 ヶ月



積水ハウスの賃貸住宅 シャーメゾン
Sha Maison

この物件の
オススメ
ポイント

積水ハウス施工の賃貸住宅【シャーメゾン】全室エアコン設置済（LDK・洋室）2口ガスコンロとグリル付きのシステムキッチン、トイレ暖房洗浄機能付き便座、洗髪洗面化粧台などの設備がごさい・・・

この物件についている こだわり設備

- TVモニター付きインターホン
- 浴室乾燥機
- エアコン
- コンロ
- 洗髪洗面台
- 給湯設備
- 室内物干
- 追い焚き給湯
- 温水洗浄便座

駐車場有り/駐輪場（屋根無し）/CATV（都市型）/LGBTQフレンドリー/高齢者対応可/モニター付ドアホン/給湯箇所（浴室・台所・洗面所）/給湯器（ガス）/給湯器（追焚機能付）/浴室乾燥機（暖房乾燥）/シャワー/洗濯機置場（室内）/洗髪洗面化粧台/室内物干し/ガスコンロ/2口コンロ/グリル付きコンロ/トイレ（洗浄機能付便座）/バス・トイレ（セパレート）/エアコン/バルコニー/複層ガラス

物件名	アデーレ本牧 201号室	間取り	1LDK/洋室6.6 LDK10.9 (帖)
アクセス	横浜高速鉄道みなとみらい線 元町・中華街駅 バス15分、桜町 バス停 徒歩2分	専有面積 / 向き	41.6㎡ / 南
所在地	神奈川県横浜市中区本牧三之谷 1 6 - 1 5	築年月 / 構造	2007年7月上旬 / 重量鉄骨・2階-3階建
ランドマーク	-	入居 / 契約期間	2024年12月中旬 / 2年
		駐車場	有り / 月 19,800円 ~ 19,800円 (税込)

入居諸条件備考

シャーメゾンライフSUPPORT24（月額880円税込）にご加入いただきます。ご入居にかかる諸費用として、退去クリーニング費用（初回契約時）56,760円（税込）鍵交換費用22,000円（税込）が必要です。/火災保険へのご加入が条件となります。*ご入居中は、借家人賠償責任保険・個人賠償責任保険が付帯された火災保険へのご加入が必要となります。積水ハウス不動産グループでは、万一の事故の際、グループが連携して迅速に対応できる「シャーメゾンライフGUARD」(*)へのご加入を推奨しております。*保険契約の取扱代理店は、積水ハウス不動産東京（株）および積水ハウス不動産パートナーズ（株）となります。/積水ハウス不動産パートナーズの保証人不要プラン『らくらくパートナー』に加入が必要です。[新規契約時]事務手数料：33,000円（税込）、[毎月]保証料：月額賃料等の2%/諸費用及び、契約に要する費用は別途打合せ/駐車場の空・料金等につきましては別途お問合せ下さい。/更新料：新賃料の1ヶ月分

※消費税は10%として計算しています。※掲載されている図面・写真等は、作成方法や撮影方法・時期などにより実際とは異なる場合があります。※家具や車などは、配置のイメージであり、賃貸物件に付属していません（家具家電付き等の表示があるものを除く）。

ポイントがたまる
住んでいるだけでポイントが貯まり、住替え時に家賃が最大3ヶ月分無料に!

らくらくパートナー
気分も手間もお財布も、らくらく。保証人不要のらくらくパートナー

株式会社アネッツ
TEL:045-849-1150
FAX: 045-849-1160

神奈川県横浜市港南区上大岡西2丁目2-10MK第2ビル 301号
免許番号：神奈川県免許(5)第23585号
所属団体：（公社）全日本不動産協会 / （公社）首都圏不動産公正取引協議

取引形態
仲介