

# Sha Maison

積水ハウス品質のお部屋を シャーメゾン ショップ Shop

京急本線

生麦駅 徒歩1分

1LDK  
マンション

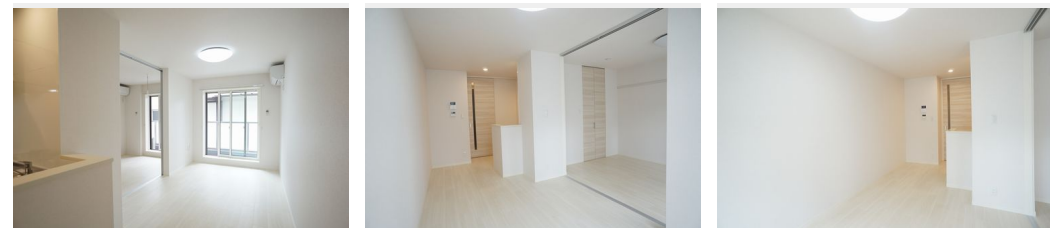
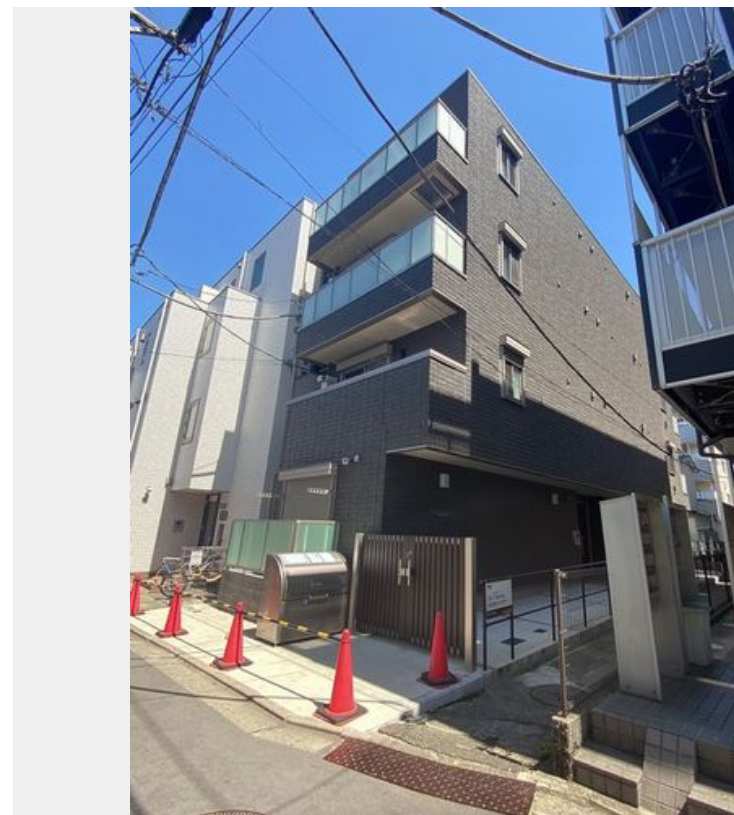
家賃 **124,000 円**

共益費等 6,000 円

敷金 0 ヶ月

礼金 2 ヶ月

モバイルで見る



積水ハウスの賃貸住宅 シャーメゾン

Sha Maison

この物件の  
オススメ  
ポイント

積水ハウス施工の賃貸住宅【シャーメゾン】共用部は高級感のあるホテルライク仕様♪インターネット無料Wi-Fi付き  
♪共用玄関オートロック付き♪LDKにエアコン1台設置済  
♪ウォークインク...

## この物件についている こだわり設備

- 高遮音床システム
- 住宅性能評価
- インターネット無料(WiFi付)
- TVモニター付きインターホン
- オートロック
- 対面キッチン
- コンロ
- 3口コンロ
- 給湯設備
- エコジョーズ
- 追い焚き給湯
- 浴室乾燥機

高遮音床システム「SHAI DD55」/住宅性能評価/ゴミ集積場(敷地内)/高齢者対応可/駐輪場(屋根無し)/オートロック/BS/LGBTQフレンドリー/角部屋/複層ガラス/雨戸(シャッタータイプ)/モニター付ドアホン/インターネット無料(Wi-Fi対応)/玄関鍵(①キー②ロック)/給湯箇所(浴室・台所・洗面所)/エコジョーズ/給湯器(追焚機能付)/浴室乾燥機(暖房乾燥)/シャワー/ユニットバス1318/洗濯機置場(室内)/洗髪洗面化粧台/室内物干し/対面キッチン/ガスコンロ/3口コンロ/グリル付きコンロ/トイレ(洗浄機能付便座)/バス・トイレ

物件名	ノイモント 303号室	間取り	1LDK/洋室6.3 LDK10.1(帖)
アクセス	京急本線 生麦駅 徒歩1分 京急本線 京急鶴見駅 徒歩22分	専有面積 / 向き	40.0㎡ / 南東
所在地	神奈川県横浜市鶴見区生麦3丁目2-13	築年月 / 構造	2021年6月下旬 / 重量鉄骨・3階-4階建
ランドマーク	-	入居 / 契約期間	2024年12月上旬 / 2年
		駐車場	なし

入居諸条件備考

シャーメゾンライフSUPPORT24(月額880円税込)にご加入いただきます。ご入居にかかる諸費用として、退去クリーニング費用(初回契約時) 52,470円(税込)鍵交換費用13,200円(税込)が必要です。/火災保険へのご加入が条件となります。\*ご入居中は、借家人賠償責任保険・個人賠償責任保険が付帯された火災保険へのご加入が必要となります。積水ハウス不動産グループでは、万一の事故の際、グループが連携して迅速に対応できる「シャーメゾンライフGUARD」(\*)へのご加入を推奨しております。\*保険契約の取扱代理店は、積水ハウス不動産東京(株)および積水ハウス不動産パートナーズ(株)となります。/積水ハウス不動産パートナーズの保証人不要プラン『らくらくパートナー』にご加入が必要です。[新規契約時]事務手数料:33,000円(税込)、[毎月]保証料:月額賃料等の2%/諸費用及び、契約に要する費用は別途打合せ/更新料:新賃料の1ヶ月分

※消費税は10%として計算しています。※掲載されている図面・写真等は、作成方法や撮影方法・時期などにより実際とは異なる場合があります。※家具や車などは、配置のイメージであり、賃貸物件に付属していません(家具家電付き等の表示があるものを除く)。

ポイントがたまる  
住んでいるだけでポイントが貯まり、  
住替え時に家賃が最大3ヶ月分無料に!

らくらくパートナー  
気分も手間もお財布も、らくらく。  
保証人不要のらくらくパートナー

株式会社ミニミニ神奈川 新横浜店

TEL:045-477-3232  
FAX: 045-477-3175

神奈川県横浜市港北区新横浜2丁目4-15 太田興産ビル新横浜2F  
免許番号: 国土交通大臣免許(3)第8434号

取引形態  
仲介