

Sha Maison

積水ハウス品質のお部屋を シャーメゾン ショップ Shop

J R 東北本線

矢幅駅 徒歩2分

モバイルで見る



2LDK
アパート

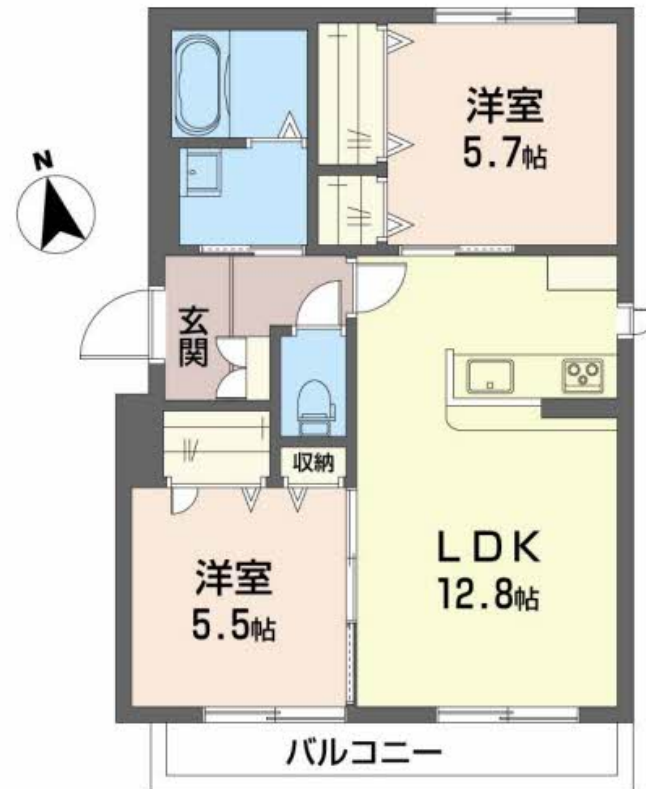
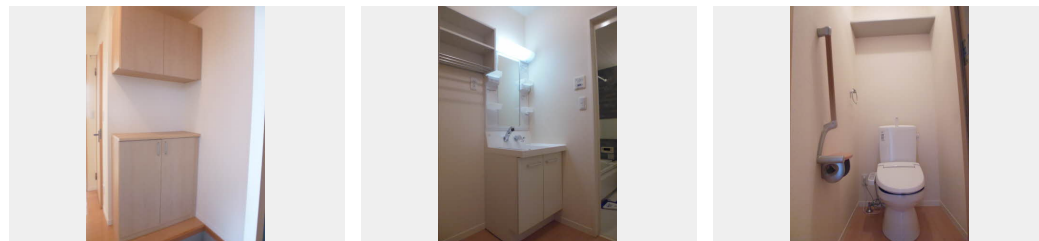
家賃 **79,000 円**

共益費等 4,500 円

敷金 0 ヶ月

礼金 0 ヶ月

駐車場 無料 礼金 0



積水ハウスの賃貸住宅 シャーメゾン

Sha Maison

この物件の
オススメ
ポイント

★オール電化★宅配ボックス付★充実の設備です！

この物件についている こだわり設備

- 高遮音床システム
- オートロック
- 給湯設備
- 宅配BOX
- コンロ
- 追い焚き給湯
- インターネット無料(WiFi付)
- IHクッキングヒーター
- 洗濯洗面台
- TVモニター付きインターホン
- オール電化
- 温水洗浄便座

駐車場あり/VHF・UHF・BS/地デジ対応(アンテナ対応)/階段灯/オール電化/高遮音床システム「SHAI DD55」/消火器/オートロック/宅配BOX/インターネット無料(Wi-Fi対応)/LGBTQフレンドリー/高齢者対応可/玄関鍵(デジタルロック)/カラーモニター付ドアホン/給湯器(追焚機能付)/給湯箇所(浴室・台所・洗面所)/バス・トイレ(セパレート)/24H換気システム/シャワー/洗髪洗面化粧台/トイレ(洗浄機能付便座)/エアコン/複層ガラス/AP用フローリング/クッションフロア/バルコニー/ストッカー/下駄箱/火災警報器

物件名 シャーメゾン・カルミアA A101号室
アクセス J R 東北本線 矢幅駅 徒歩2分
所在地 岩手県紫波郡矢巾町駅東1丁目16番18号
ランドマーク -

間取り 2LDK/LDK12.8 洋室5.5 洋室5.7(帖)
専有面積/向き 56.93㎡/南
築年月/構造 2014年1月中旬/軽量鉄骨・1階-2階建
入居/契約期間 即時/2年
駐車場 駐車場2台無料/舗装白線引

入居諸条件備考

／シャーメゾンライフSUPPORT24(月額880円税込)にご加入いただきます。／ご入居にかかる諸費用として、町内会費1年毎6,000円、退去クリーニング費用(初回契約時)68,200円(税込)が必要です。／火災保険へのご加入が条件となります。＊ご入居中は、借家人賠償責任保険・個人賠償責任保険が付帯された火災保険へのご加入が必要となります。積水ハウス不動産グループでは、万一の事故の際、グループが連携して迅速に対応できる「シャーメゾンライフGUARD」(*)へのご加入を推奨しております。*保険契約の取扱代理店は、積水ハウス不動産東北(株)および積水ハウス不動産パートナーズ(株)となります。／積水ハウス不動産パートナーズの保証人不要プラン『らくらくパートナー』に加入が必要です。[新規契約時]事務手数料：33,000円(税込)、[毎月]保証料：月額賃料等の2%/諸費用及び、契約に要する費用は別途打合せ/更新料：30,000円

※消費税は10%として計算しています。※掲載されている図面・写真等は、作成方法や撮影方法・時期などにより実際とは異なる場合があります。＊家具や車などは、配置のイメージであり、賃貸物件に付属していません(家具家電付き等の表示があるものを除く)。

ポイントがたまる
住んでいるだけでポイントが貯まり、
住替え時に家賃が最大3ヶ月分無料に!

有限会社流通センター不動産 矢巾駅前店

TEL:019-697-4828
FAX: 019-697-7545

岩手県紫波郡矢巾町大字又兵工新田第7地割204-3

免許番号：岩手県知事(8)第1812号

所属団体：(一社)岩手県宅地建物取引業協会/東北地区不動産公正取引協議会

取引形態
仲介