

Sha Maison

積水ハウス品質のお部屋を シャーメゾン ショップ Shop

J R東北本線

矢幅駅 徒歩23分

モバイルで見る



2LDK アパート

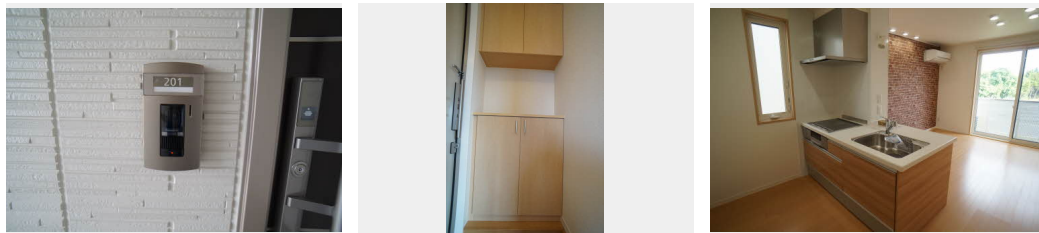
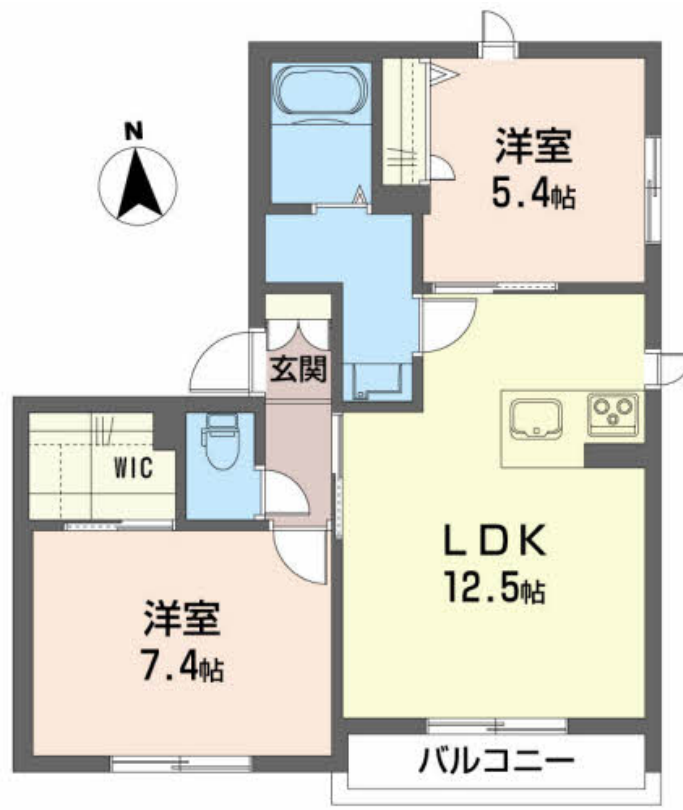
家賃 95,000 円

共益費等 4,500 円

敷金 0 ヶ月

礼金 1 ヶ月

駐車場 無料



積水ハウスの賃貸住宅 シャーメゾン

Sha Maison

この物件の
オススメ
ポイント

★岩手医大徒歩9分♪★スーパーまで徒歩1分♪★オール電化物件！★駐車場2台込の家賃です！★玄関オートロック・ホームセキュリティ付きで安心♪★

この物件についている こだわり設備

- シャーメゾン ガーデنز
- 高遮音床 システム
- TVモニター付き インターホン
- 警備システム
- コンロ
- IH キッキング ヒーター
- オール電化
- 給湯設備
- エコキュート
- 追い焚き給湯
- 洗髪洗面台
- 温水洗浄便座

駐車場あり/高遮音床システム「SHAIDD55」/ホームセキュリティ(セコム)/シャーメゾン ガーデنز/VHF・UHF・BS/地デジ対応(アンテナ対応)/階段灯/防音(アスロック)/消火器/オール電化/LGBTQフレンドリー/玄関鍵(カードキー)/IHキッキングヒーター/エコキュート/カラーモニター付ドアホン/給湯器(追焚機能付)/給湯箇所(浴室・台所・洗面所)/バス・トイレ(セパレート)/24H換気システム/シャワー/洗髪洗面化粧台/トイレ(洗浄機能付便座)/エアコン/複層ガラス/AP用フローリング/クッションフロア/バルコニー/ストッカー/下

物件名 プロニューブ不來方Ⅱ 201号室

アクセス J R東北本線 矢幅駅 徒歩23分

所在地 岩手県紫波郡矢巾町医大通2丁目5-3

ランドマーク ●岩手医科大学矢巾キャンパス/距離845m

間取り 2LDK/LDK12.5 洋室7.4 洋室5.4(帖)

専有面積/向き 59.07㎡/南

築年月/構造 2017年7月下旬/軽量鉄骨・2階-2階建

入居/契約期間 2025年2月中旬/2年

駐車場 駐車場2台無料/舗装白線引

入居諸条件備考

／シャーメゾンライフSUPPORT24(月額880円税込)にご加入いただきます。／ご入居にかかる諸費用として、町内会費1年毎4,000円、退去クリーニング費用(初回契約時)68,200円(税込)が必要です。／火災保険へのご加入が条件となります。＊ご入居中は、借家人賠償責任保険・個人賠償責任保険が付帯された火災保険へのご加入が必要となります。積水ハウス不動産グループでは、万一の事故の際、グループが連携して迅速に対応できる「シャーメゾンライフGUARD」(*)へのご加入を推奨しております。＊保険契約の取扱代理店は、積水ハウス不動産東北(株)および積水ハウス不動産パートナーズ(株)となります。／積水ハウス不動産パートナーズの保証人不要プラン『らくらくパートナー』に加入が必要です。[新規契約時]事務手数料：33,000円(税込)、[毎月]保証料：月額賃料等の2%/諸費用及び、契約に要する費用は別途打合せ/更新料：30,000円

※消費税は10%として計算しています。※掲載されている図面・写真等は、作成方法や撮影方法・時期などにより実際とは異なる場合があります。＊家具や車などは、配置のイメージであり、賃貸物件に付属していません(家具家電付き等の表示があるものを除く)。

ポイントがたまる
住んでいるだけでポイントが貯まり、
住替え時に家賃が最大3ヶ月分無料に!

有限会社流通センター不動産 矢巾駅前店

TEL:019-697-4828
FAX: 019-697-7545

岩手県紫波郡矢巾町大字又兵工新田第7地割204-3
免許番号：岩手県知事(8)第1812号
所属団体：(一社)岩手県宅地建物取引業協会/東北地区不動産公正取引協議会

取引形態
仲介