

Sha Maison

積水ハウス品質のお部屋を シャーメゾン ショップ Shop

J R東北本線

岩手飯岡駅 バス10分 徒歩3分

モバイルで見る



2LDK
アパート

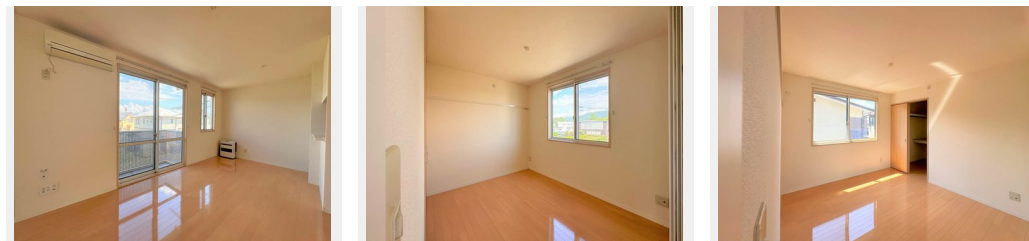
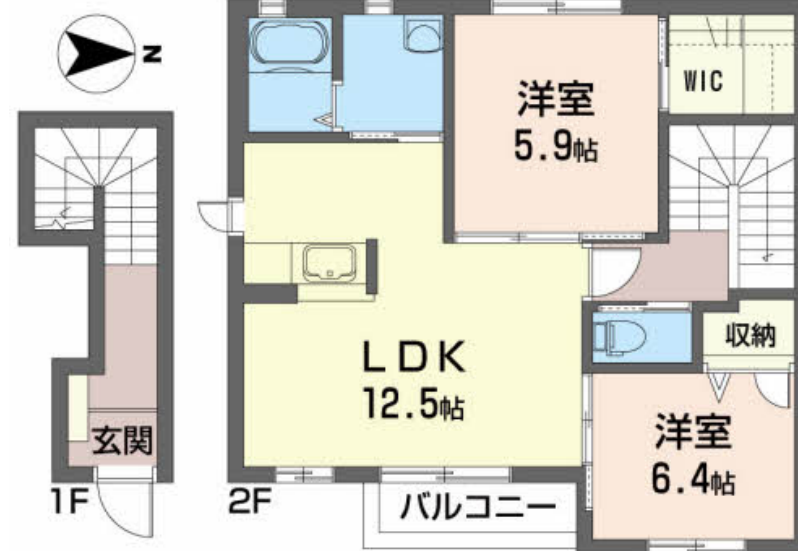
家賃 **70,000 円**

共益費等 5,000 円

敷金 0 ヶ月

礼金 1 ヶ月

駐車場 無料



積水ハウスの賃貸住宅 シャーメゾン

Sha Maison

この物件の
オススメ
ポイント

「積水ハウス施工物件」★駐車場 2 台込お家賃です★FFヒーター付き★対面キッチン★お風呂追焚機能付き★ウォークインクローゼット★

この物件についている こだわり設備

- インターネット 無料(WiFi付)
- TVモニター付き インターホン
- 対面キッチン
- 給湯設備
- 追い焚き給湯
- 洗髪洗面台
- 温水洗浄便座
- エアコン
- WIC・納戸
- 大型収納
- P 無料
- 駐車場無料

駐車場あり/BS/地デジ対応/LGBTQフレンドリー/インターネット無料(Wi-Fi対応)/高齢者対応可/トイレ(暖房機能付便座)/トイレ(洗浄機能付便座)/エアコン/シャワー/給湯器(追焚機能付)/複層ガラス/モニタ付ドアホン/火災警報器/ウォークインクローゼット/玄関鍵(デジタルロック)/給湯箇所(浴室・台所・洗面所)/ストッカー/FF式ヒーター/バルコニー/対面キッチン/洗髪洗面化粧台/バス・トイレ(セパレート)

物件名	シャーメゾンAzzurri A 201号室	間取り	2LDK/洋室6.4 洋室5.9 LDK12.5 (帖)
アクセス	J R東北本線 岩手飯岡駅 バス10分、津志田中央二丁目 バス停 徒歩3分	専有面積 / 向き	59.0㎡ / 東
所在地	岩手県盛岡市津志田中央 3 丁目 2 1 番 3 号	築年月 / 構造	2008年2月上旬 / 軽量鉄骨・2階-2階建
ランドマーク	●ツルハドラッグ津志田店 / 距離240m	入居 / 契約期間	即時 / 2年
		駐車場	駐車場2台無料 / 舗装白線引

入居諸条件備考

／シャーメゾンライフSUPPORT24 (月額880円税込)にご加入いただきます。／ご入居にかかる諸費用として、町内会費 1年毎 3,600円、退去クリーニング費用 (初回契約時) 68,200円 (税込) が必要です。／火災保険へのご加入が条件となります。＊ご入居中は、借家人賠償責任保険・個人賠償責任保険が付帯された火災保険へのご加入が必要となります。積水ハウス不動産グループでは、万一の事故の際、グループが連携して迅速に対応できる「シャーメゾンライフGUARD」(*)へのご加入を推奨しております。＊保険契約の取扱代理店は、積水ハウス不動産東北(株)および積水ハウス不動産パートナーズ(株)となります。／積水ハウス不動産パートナーズの保証人不要プラン『らくらくパートナー』に加入が必要です。[新規契約時]事務手数料: 33,000円(税込)、[毎月]保証料: 月額賃料等の2% / 諸費用及び、契約に要する費用は別途打合せ / 更新料: 新賃料の1ヶ月分

※消費税は10%として計算しています。※掲載されている図面・写真等は、作成方法や撮影方法・時期などにより実際とは異なる場合があります。＊家具や車などは、配置のイメージであり、賃貸物件に付属していません(家具家電付き等の表示があるものを除く)。

ポイントがたまる
住んでいるだけでポイントが貯まり、
住替え時に家賃が最大3ヶ月分無料に!

株式会社アート不動産 盛岡本宮店

TEL:019-634-0440
FAX: 019-635-2544

岩手県盛岡市本宮 3 丁目 1 1 - 1 1
免許番号: 岩手県知事 (11) 第 1512号
所属団体: (一社) 岩手県宅地建物取引業協会 / 東北地区不動産公正取引協議会 / (公社) 全国賃貸住宅経営者協会連合会 (ほか)

取引形態
仲介