

Sha Maison

積水ハウス品質のお部屋を シャーメゾン ショップ Shop

I G Rいわて銀河鉄道

厨川駅 バス12分 徒歩20分

モバイルで見る



2K
アパート

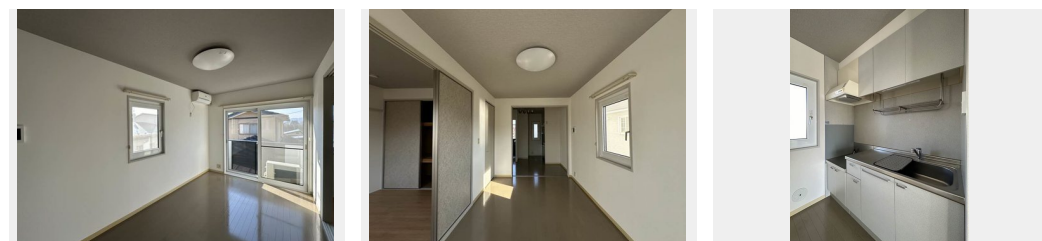
家賃 **44,000 円**

共益費等 2,000 円

敷金 0 ヶ月

礼金 0 ヶ月

駐車場 無料 礼金 0



積水ハウスの賃貸住宅 シャーメゾン

Sha Maison

この物件の
オススメ
ポイント

駐車場 1 台賃料込みです！

この物件についている こだわり設備

- インターネット 無料
- TVモニター付き インターホン
- 給湯設備
- 洗髪洗面台
- 温水洗浄便座
- エアコン
- 大型収納
- 駐車場無料

駐車場あり / CATV / インターネット無料 / 洗髪洗面化粧台 / トイレ (暖房機能付便座) / トイレ (洗浄機能付便座) / バルコニー / ストッカー / 下駄箱 / モニタ付ドアホン / 複層ガラス / 給湯器 (ガス) / 玄関鍵 (デジタルロック) / 給湯箇所 (浴室・台所・洗面所) / エアコン / シャワー / バス・トイレ (セパレート)

物件名	ベルメゾン箱清水 201号室	間取り	2K / 洋室5.4 洋室6.9 K5.3 (帖)
アクセス	I G Rいわて銀河鉄道 厨川駅 バス12分、三高前 バス停 徒歩20分	専有面積 / 向き	40.0㎡ / 南
所在地	岩手県盛岡市箱清水 1丁目3 2-2 2	築年月 / 構造	1999年9月上旬 / 軽量鉄骨・2階-2階建
ランドマーク	●三高前バス停 / 距離960m	入居 / 契約期間	即時 / 2年
		駐車場	駐車場無料

入居諸条件備考

／シャーメゾンライフSUPPORT 24 (月額880円税込) にご加入いただきます。／火災保険へのご加入が条件となります。※ご入居中は、借家人賠償責任保険・個人賠償責任保険が付帯された火災保険へのご加入が必要となります。積水ハウス不動産グループでは、万一の事故の際、グループが連携して迅速に対応できる「シャーメゾンライフGUARD」(*)へのご加入を推奨しております。*保険契約の取扱代理店は、積水ハウス不動産東北(株)および積水ハウス不動産パートナーズ(株)となります。／積水ハウス不動産パートナーズの保証人不要プラン『らくらくパートナー』に加入が必要です。【新規契約時】事務手数料: 33,000円(税込)、【毎月】保証料: 月額賃料等の2% / 諸費用及び、契約に要する費用は別途打合せ / 更新料: 20,000円

※消費税は10%として計算しています。※掲載されている図面・写真等は、作成方法や撮影方法・時期などにより実際とは異なる場合があります。※家具や車などは、配置のイメージであり、賃貸物件に付属していません(家具家電付き等の表示があるものを除く)。

ポイントがたまる
住んでいるだけでポイントが貯まり、
住替え時に家賃が最大3ヶ月分無料に!

丸井不動産有限会社
TEL:019-623-0123
FAX: 019-625-2548

岩手県盛岡市盛岡駅前通 15-23
免許番号: 岩手県知事(12)第1122号
所属団体: (一社) 岩手県宅地建物取引業協会 / 東北地区不動産公正取引協議会

取引形態
仲介