

# Sha Maison

積水ハウス品質のお部屋を シャーメゾン ショップ Shop

J R山田線

山岸駅 徒歩30分

モバイルで見る



**2K**  
アパート

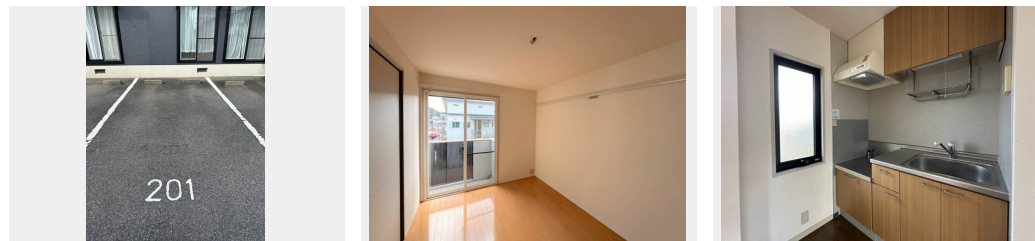
家賃 **45,000 円**

共益費等 4,500 円

敷金 0 ヶ月

礼金 0 ヶ月

駐車場 無料 礼金 0



積水ハウスの賃貸住宅 シャーメゾン

Sha Maison

この物件の  
オススメ  
ポイント

インターネット・Wi-Fi無料! 駐車場1台無料

## この物件についている こだわり設備

- インターネット 無料(WiFi付)
- TVモニター付き インターホン
- 給湯設備
- エアコン
- 大型収納
- 無料 駐車場無料

駐車場あり/CATV/インターネット無料(Wi-Fi対応)/LGBTQフレンドリー/高齢者対応可/シャワー/二重サッシ/複層ガラス/給湯器(ガス)/モニター付ドアホン/エアコン/ストッカー/下駄箱/バス・トイレ(セパレート)

物件名 アミ加賀野 201号室  
アクセス J R山田線 山岸駅 徒歩30分  
所在地 岩手県盛岡市加賀野 4丁目16-33  
ランドマーク ●御持筒町バス停/距離160m

間取り 2K/K4.9 洋室5.4 洋室5.4 (帖)  
専有面積 / 向き 35.0㎡/南西  
築年月 / 構造 1998年10月上旬/軽量鉄骨・2階-2階建  
入居 / 契約期間 即時/2年  
駐車場 駐車場無料/舗装白線引

入居諸条件備考

／シャーメゾンライフSUPPORT24(月額880円税込)にご加入いただきます。／ご入居にかかる諸費用として、町内会費1年毎3,600円、退去クリーニング費用(初回契約時)55,000円(税込)が必要です。／火災保険へのご加入が条件となります。＊ご入居中は、借家人賠償責任保険・個人賠償責任保険が付帯された火災保険へのご加入が必要となります。積水ハウス不動産グループでは、万一の事故の際、グループが連携して迅速に対応できる「シャーメゾンライフGUARD」(\*)へのご加入を推奨しております。＊保険契約の取扱代理店は、積水ハウス不動産東北(株)および積水ハウス不動産パートナーズ(株)となります。／積水ハウス不動産パートナーズの保証人不要プラン『らくらくパートナー』に加入が必要です。【新規契約時】事務手数料：33,000円(税込)、【毎月】保証料：月額賃料等の2%/諸費用及び、契約に要する費用は別途打合せ/更新料：30,000円

※消費税は10%として計算しています。※掲載されている図面・写真等は、作成方法や撮影方法・時期などにより実際とは異なる場合があります。＊家具や車などは、配置のイメージであり、賃貸物件に付属していません(家具家電付き等の表示があるものを除く)。

**ポイントがたまる**  
住んでいるだけでポイントが貯まり、  
住替え時に家賃が最大3ヶ月分無料に!

大北産業株式会社  
TEL:019-651-8111  
FAX: 019-625-0011

岩手県盛岡市本町通2丁目10-13  
免許番号：岩手県知事(11)第1352号  
所属団体：(一社)岩手県宅地建物取引業協会/東北地区不動産公正取引協議会

取引形態  
仲介