

Sha Maison

積水ハウス品質のお部屋を シャーメゾン ショップ Shop

I R いしかわ鉄道

金沢駅 徒歩8分

モバイルで見る



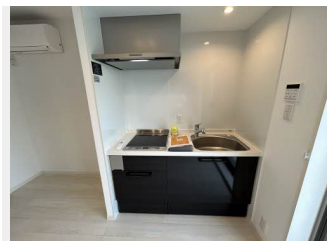
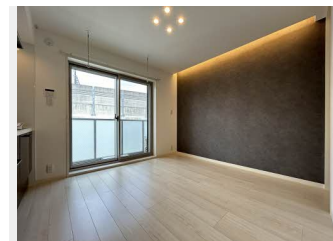
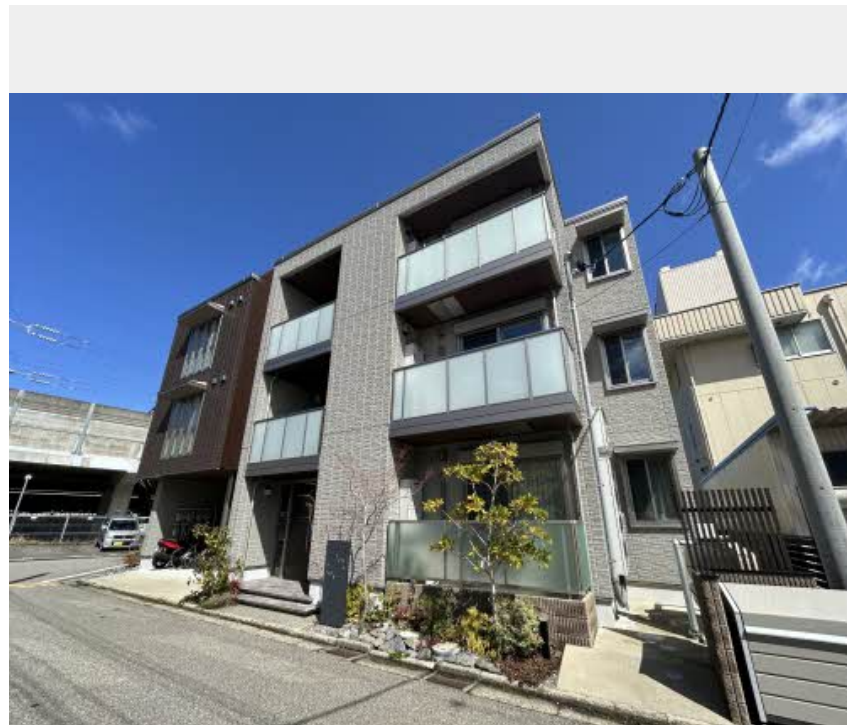
1R
マンション

家賃 **70,000 円**

共益費等 6,000 円

敷金 0 円

礼金 140,000 円



積水ハウスの賃貸住宅 シャーメゾン

Sha Maison

この物件の
オススメ
ポイント

スギ薬局金沢昭和町店まで徒歩2分(150M) インターネット無料(Wi-Fi対応) セブンイレブン金沢芳斉2丁目店まで徒歩3分(210M)

この物件についている **こだわり設備**

- 高遮音床システム
- 宅配BOX
- しゃ熱断熱複層ガラス
- インターネット無料(WiFi付)
- TVモニター付きインターホン
- オートロック
- コンロ
- IHクッキングヒーター
- 給湯設備
- エコジョーズ
- 追い焚き給湯
- 浴室乾燥機

インターネット無料(Wi-Fi対応) / オートロック / ゴミ集積場(敷地内) / 受水槽(共用) / 駐輪場 / 高遮音床システム「SHAI DD55」 / 宅配BOX / LGBTQフレンドリー / 高齢者対応可 / IHクッキングヒーター / モニタ付ドアホン / グリル付きコンロ / エコジョーズ / 給湯器(追焚機能付) / 洗髪洗面化粧台 / 室内物干し / トイレ(洗浄機能付便座) / しゃ熱断熱複層ガラス / バルコニー / 照明器具 / 人感センサーライト / アクセントクロス / エアコン / 照明器具(LED) / 浴室乾燥機(暖房乾燥) / 玄関鍵(オプナス)

物件名	Grand Lily (グラン リリー) 0203号室	間取り	ワンルーム/ワンルーム7.9(帖)
アクセス	I R いしかわ鉄道 金沢駅 徒歩8分	専有面積 / 向き	27.18㎡ / 西
所在地	石川県金沢市昭和町	築年月 / 構造	2021年8月 / 重量鉄骨・2階-3階建
ランドマーク	-	入居 / 契約期間	即時 / 2年
		駐車場	有(別途お問い合わせ下さい)

入居諸条件備考

保証人不要プラン要加入/シャーメゾンライフSUPPORT24(月額880円税込)にご加入いただきます。/ご入居にかかる諸費用として、鍵交換費用(初回契約時)22,000円(税込)/ハウスクリーニング費57,200円(税込)/諸費用200円が必要です。/火災保険へのご加入が条件となります。*ご入居中は、借家人賠償責任保険・個人賠償責任保険が付帯された火災保険へのご加入が必要となります。積水ハウス不動産グループでは、万一の事故の際、グループが連携して迅速に対応できる「シャーメゾンライフGUARD」(*)へのご加入を推奨しております。*保険契約の取扱代理店は、積水ハウス不動産中部(株)および積水ハウス不動産パートナーズ(株)となります。/積水ハウス不動産パートナーズの保証人不要プラン『らくらくパートナー』にご加入が必要です。[新規契約時]事務手数料:33,000円(税込)、[毎月]保証料:月額賃料等の2%/諸費用及び、契約に要する費用は別途打合せ/更新料:76,000円

※消費税は10%として計算しています。※掲載されている図面・写真等は、作成方法や撮影方法・時期などにより実際とは異なる場合があります。※家具や車などは、配置のイメージであり、賃貸物件に付属していません(家具家電付き等の表示があるものを除く)。

ポイントがたまる
住んでいるだけでポイントが貯まり、
住替え時に家賃が最大3ヶ月分無料に!

アパマンショップ金沢駅前店

TEL:076-222-1133
FAX: 076-222-4040

石川県金沢市本町2丁目3番5号
免許番号: 国土交通大臣免許(2)第8818号
所属団体: (公社)石川県宅地建物取引業協会/北陸不動産公正取引協議会
/ (公社)全国賃貸住宅経営者協会連合会 (ほか)

取引形態
仲介