

Sha Maison

積水ハウス品質のお部屋を シャーメゾン ショップ Shop

北鉄浅野川線

上諸江駅 徒歩11分

📱 モバイルで見る



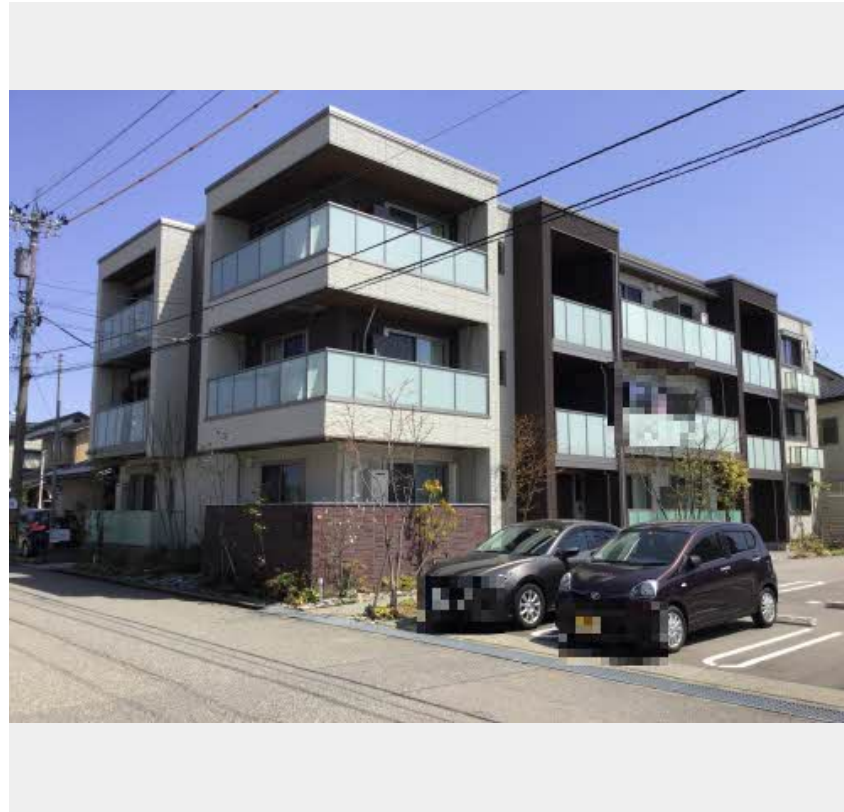
1LDK
マンション

家賃 **78,000 円**

共益費等 6,000 円

敷金 0 円

礼金 176,000 円



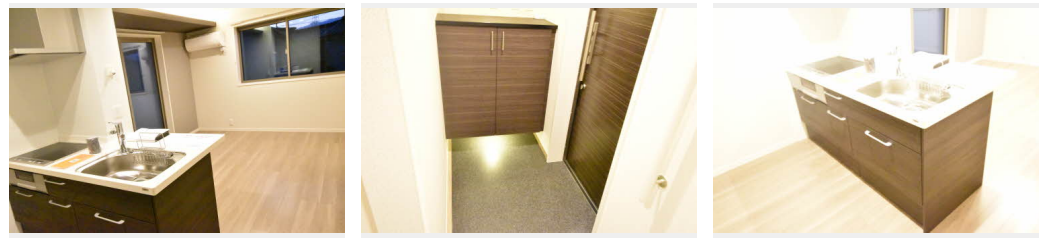
🏠
この物件の
オススメ
ポイント

IOT (スマートプラン・ギガプライズ)

👉 この物件についている **こだわり設備**

- シャーメゾン ガーデنز
- 高遮音床 システム
- 宅配BOX
- しゃ熱断熱 複層ガラス
- インターネット 無料(WiFi付)
- IOT対応
- TVモニター付き インターホン
- オートロック
- 防犯カメラ
- 対面 キッチン
- コンロ
- IHクッキング ヒーター

駐車場あり/インターネット無料 (Wi-Fi対応) /宅配BOX/オートロック/ゴミ集積場 (敷地内) /駐輪場/高遮音床システム「SHAI DD55」/防犯カメラ/シャーメゾンガーデنز/駐車場二重ライン/IOT対応/LGBTQフレンドリー/高齢者対応可/モニタ付ドアホン/コミュニケーションキッチン/IHクッキングヒーター/エコジョーズ/給湯器 (追焚機能付) /浴室乾燥機/洗髪洗面化粧台/室内物干し/トイレ (洗浄機能付便座) /エアコン/しゃ熱断熱複層ガラス/バルコニー/ストッカー/照明器具/人感センサーライト/アクセントクロス/自動火災警報器



積水ハウスの賃貸住宅 シャーメゾン
Sha Maison

物件名	KⅢ 0206号室	間取り	1LDK/洋室3.8 LDK10 (帖)
アクセス	北鉄浅野川線 上諸江駅 徒歩11分	専有面積 / 向き	38.65㎡ / 南
所在地	石川県金沢市北安江4丁目	築年月 / 構造	2020年10月 / 重量鉄骨・2階-3階建
ランドマーク	-	入居 / 契約期間	2025年1月上旬 / 2年
		駐車場	有 (別途お問い合わせ下さい)

入居諸条件備考

保証人不要プラン要加入/シャーメゾンライフSUPPORT24 (月額880円税込) にご加入いただきます。/ご入居にかかる諸費用として、鍵交換費用 (初回契約時) 22,000円 (税込) /ハウスクリーニング費 63,800円 (税込) /諸費用400円が必要です。/火災保険へのご加入が条件となります。*ご入居中は、借家人賠償責任保険・個人賠償責任保険が付帯された火災保険へのご加入が必要となります。積水ハウス不動産グループでは、万一の事故の際、グループが連携して迅速に対応できる「シャーメゾンライフGUARD」(*)へのご加入を推奨しております。*保険契約の取扱代理店は、積水ハウス不動産中部 (株) および積水ハウス不動産パートナーズ (株) となります。/積水ハウス不動産パートナーズの保証人不要プラン『らくらくパートナー』にご加入が必要です。 [新規契約時] 事務手数料: 33,000円 (税込)、 [毎月] 保証料: 月額賃料等の2% / 諸費用及び、契約に要する費用は別途打合せ/更新料: 78,000円

※消費税は10%として計算しています。※掲載されている図面・写真等は、作成方法や撮影方法・時期などにより実際とは異なる場合があります。※家具や車などは、配置のイメージであり、賃貸物件に付属していません (家具家電付き等の表示があるものを除く)。

ポイントがたまる
住んでいるだけでポイントが貯まり、
住替え時に家賃が最大3ヶ月分無料!

株式会社アーバンホーム 県庁店
TEL:076-238-1661
FAX: 076-238-1687

石川県金沢市大友1丁目95番地
免許番号: 国土交通大臣免許 (2) 第8724号
所属団体: (公社) 石川県宅地建物取引業協会 / 北陸不動産公正取引協議会
/ (一社) 全国賃貸不動産管理業協会

取引形態
仲介