

# Sha Maison

積水ハウス品質のお部屋を シャーメゾン ショップ Shop

J R山陰本線

和田山駅 徒歩9分

モバイルで見る



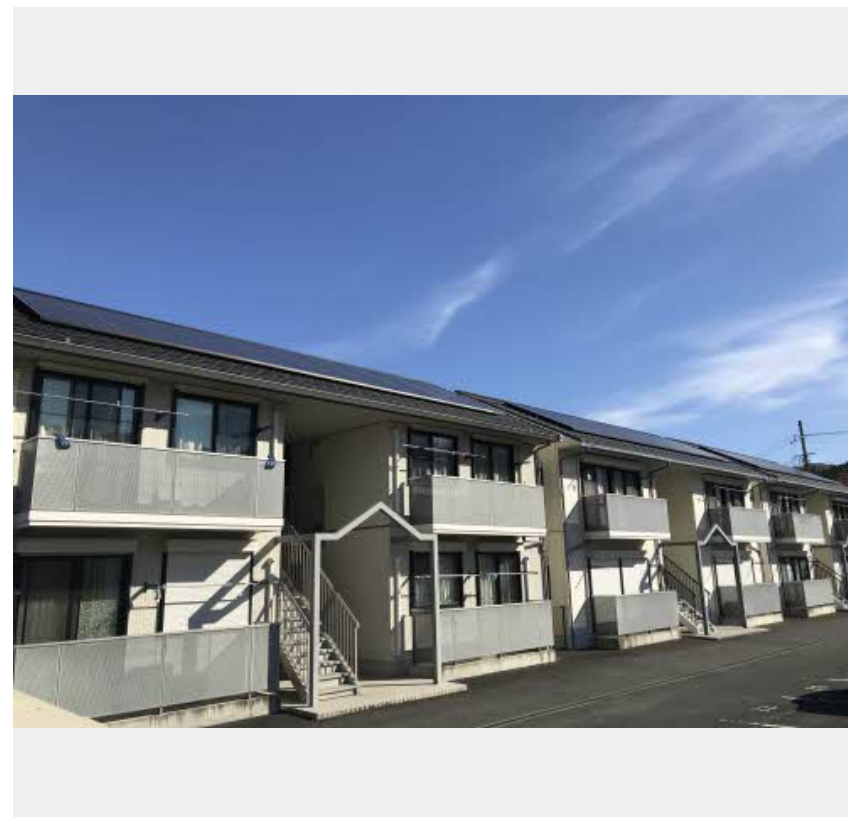
**2LDK**  
アパート

家賃 **67,000 円**

共益費等 **3,500 円**

敷金 **20,000 円**

契約一時金 **50,000 円**



積水ハウスの賃貸住宅 シャーメゾン

Sha Maison

この物件の  
オススメ  
ポイント

☆Wi-Fi設備が導入されているのでインターネットがご利用いただけます。☆駐車場1台付き(無料)。☆エアコン1台付き。☆照明器具付き。☆オール電化☆来訪者の顔を見て話せる安心のモ二・・・

## この物件についている こだわり設備

- しゃ熱断熱 複層ガラス
- インターネット 無料(WiFi付)
- TVモニター付き インターホン
- 対面 キッチン
- コンロ
- IHクッキング ヒーター
- オール電化
- 給湯設備
- エコキュート
- 浴室乾燥機
- 洗髪洗面台
- 温水洗浄便座

駐車場あり/オール電化/LGBTQフレンドリー/高齢者対応可/インターネット無料 (Wi-Fi対応)/インターネット対応/エコキュート/IHクッキングヒーター/エアコン 1台/カラーモニター付ドアホン/浴室乾燥機(暖房乾燥)/トイレ(暖房洗浄便座)/洗髪洗面化粧台/対面キッチン/照明器具/しゃ熱断熱複層ガラス/玄関鍵(①キー②ロック)/玄関鍵(ディンプルキー)/給湯箇所(浴室・台所・洗面所)/電話配管有/24H換気システム/物干し/クーラースリーブ有/バス・トイレ(セパレート)

物件名	池田ハイツ 0106号室	間取り	2LDK/LDK12 洋室5.5 洋室4.6 (帖)
アクセス	J R山陰本線 和田山駅 徒歩9分	専有面積 / 向き	50.78㎡ / 南西 (角部屋)
所在地	兵庫県朝来市和田山町平野 5 1 1	築年月 / 構造	2011年1月中旬 / 軽量鉄骨・1階-2階建
ランドマーク	-	入居 / 契約期間	即時 / 2年
		駐車場	駐車場無料

入居諸条件備考

契約一時金は契約時に借主より貸主に支払われ返還されないお金です。/24時間365日緊急時対応受付物件：専用部分内の住まいのトラブルは「シャーメゾンライフSUPPORT24」(月額880円税込)にご加入いただきます。/ご入居にかかる諸費用として、CATV利用料 毎月1,500円(税込)、クリーニング特約料(初回契約時)44,000円(税込)、鍵交換費用(初回契約時)11,000円(税込)が必要です。/火災保険へのご加入が条件となります。\*ご入居中は、借家人賠償責任保険・個人賠償責任保険が付帯された火災保険へのご加入が必要となります。積水ハウス不動産グループでは、万一の事故の際、グループが連携して迅速に対応できる「シャーメゾンライフGUARD」(\*)へのご加入を推奨しております。\*保険契約の取扱代理店は、積水ハウス不動産関西(株)および積水ハウス不動産パートナーズ(株)となります。/積水ハウス不動産パートナーズの保証人不要プラン『らくらくパートナー』に加入が必要です。【新規契約時】事務手数料:33,000円(税込)、[毎月]保証料:月額賃料等の2%/諸費用及び、契約に要する費用は別途打合せ/更新料:新賃料の1ヶ月分

※消費税は10%として計算しています。※掲載されている図面・写真等は、作成方法や撮影方法・時期などにより実際とは異なる場合があります。※家具や車などは、配置のイメージであり、賃貸物件に付属していません(家具家電付き等の表示があるものを除く)。

**ポイントがたまる**  
住んでいるだけでポイントが貯まり、住替え時に家賃が最大3ヶ月分無料に!

**らくらくパートナー**  
気分も手間もお財布も、らくらく。保証人不要のらくらくパートナー

**ヴェロマーレ不動産株式会社**  
TEL:079-670-3330  
FAX: 079-670-3331

兵庫県朝来市和田山町平野9 1 番地 1  
免許番号: 兵庫県知事(4)第600065号  
所属団体: 一般社団法人兵庫県宅地建物取引業協会/公益社団法人近畿地区不動産公正取引協議会

取引形態  
仲介